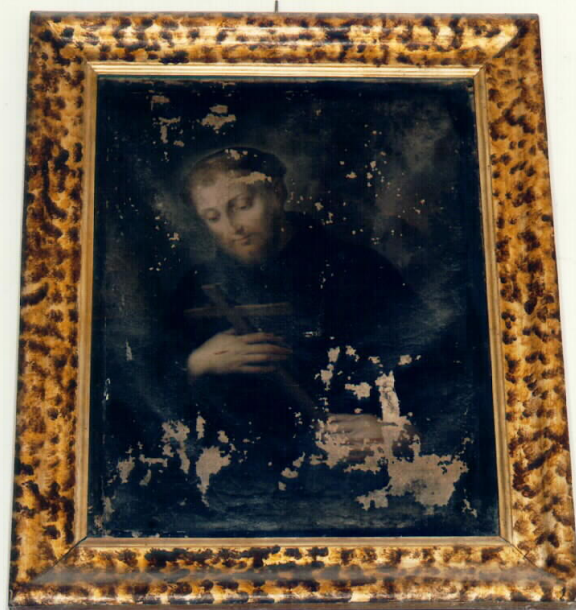


# SCHEDA



## CD - CODICI

TSK - Tipo di scheda	OA
LIR - Livello di ricerca	P
NCT - CODICE UNIVOCO	
NCTR - Codice regione	19
NCTN - Numero catalogo generale	00138592
ESC - Ente schedatore	C243 (L. 160/88)
ECP - Ente competente	S90

## LC - LOCALIZZAZIONE

### PVC - LOCALIZZAZIONE GEOGRAFICO-AMMINISTRATIVA

PVCP - Provincia	TP
PVCC - Comune	Calatafimi

### LDC - COLLOCAZIONE SPECIFICA

## OG - OGGETTO

### OGT - OGGETTO

OGTD - Definizione	dipinto
--------------------	---------

### SGT - SOGGETTO

<b>SGTI - Identificazione</b>	San Francesco d'Assisi
<b>DT - CRONOLOGIA</b>	
<b>DTZ - CRONOLOGIA GENERICA</b>	
<b>DTZG - Secolo</b>	sec. XIX
<b>DTZS - Frazione di secolo</b>	Seconda metà
<b>DTS - CRONOLOGIA SPECIFICA</b>	
<b>DTSI - Da</b>	1850
<b>DTSF - A</b>	1899
<b>DTM - Motivazione cronologica</b>	analisi stilistica
<b>AU - DEFINIZIONE CULTURALE</b>	
<b>ATB - AMBITO CULTURALE</b>	
<b>ATBD - Denominazione</b>	ambito siciliano
<b>MT - DATI TECNICI</b>	
<b>MTC - Materia e tecnica</b>	olio su tela
<b>MIS - MISURE</b>	
<b>MISR - Mancanza</b>	MNR
<b>FRM - Formato</b>	rettangolare
<b>CO - CONSERVAZIONE</b>	
<b>STC - STATO DI CONSERVAZIONE</b>	
<b>STCC - Stato di conservazione</b>	cattivo
<b>STCS - Indicazioni specifiche</b>	Cadute di colore
<b>TU - CONDIZIONE GIURIDICA E VINCOLI</b>	
<b>CDG - CONDIZIONE GIURIDICA</b>	
<b>CDGG - Indicazione generica</b>	proprietà Ente ecclesiastico
<b>DO - FONTI E DOCUMENTI DI RIFERIMENTO</b>	
<b>FTA - FOTOGRAFIE</b>	
<b>FTAX - Genere</b>	fotografie allegate
<b>FTAP - Tipo</b>	fotografia colore
<b>FTAN - Codice identificativo</b>	C243 (L. 160/88) 00304003
<b>CM - COMPILAZIONE</b>	
<b>CMP - COMPILAZIONE</b>	
<b>CMPD - Data</b>	1995
<b>CMPN - Nome compilatore</b>	Bernasconi S.
<b>CMPN - Nome compilatore</b>	Carbone S.
<b>CMPN - Nome compilatore</b>	Cassarino G.
<b>CMPN - Nome compilatore</b>	Mormino M.
<b>CMPN - Nome compilatore</b>	Spinosa G.
<b>FUR - Funzionario responsabile</b>	Demma M. P.