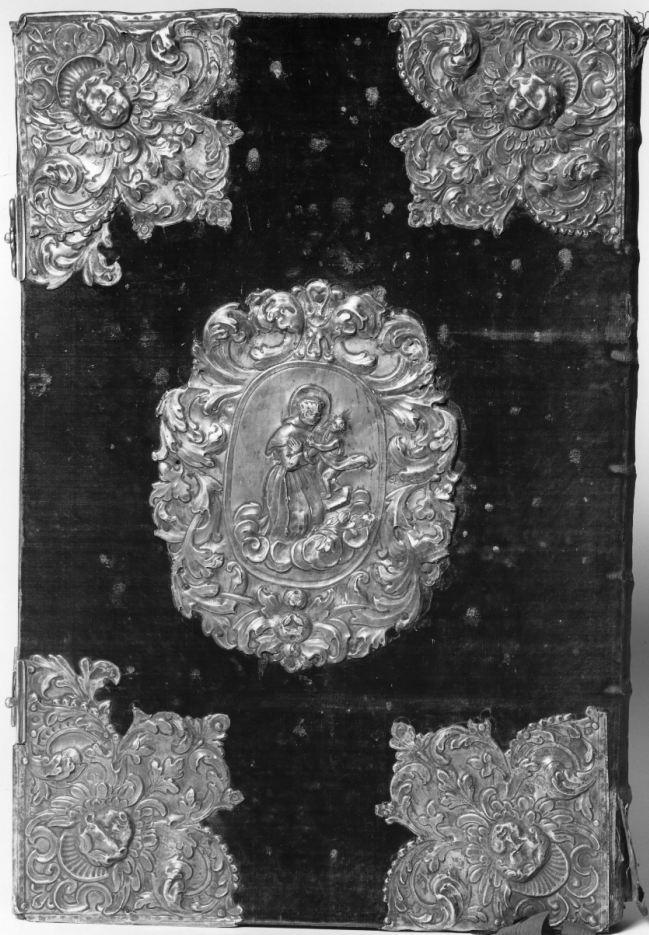


SCHEDA



CD - CODICI

TSK - Tipo di scheda	N
LIR - Livello di ricerca	I
NCT - CODICE UNIVOCO	
NCTR - Codice regione	12
NCTN - Numero catalogo generale	00558560
ESC - Ente schedatore	C337 (L.160/88)
ECP - Ente competente	S55

RV - GERARCHIA

ROZ - Riferimento orizzontale	1200558328
-------------------------------	------------

LC - LOCALIZZAZIONE

PVC - LOCALIZZAZIONE GEOGRAFICO-AMMINISTRATIVA

PVCP - Provincia	RM
PVCC - Comune	ROMA

LDC - COLLOCAZIONE SPECIFICA

LDCT - Tipologia	CASTELLO
LDCN - Denominazione attuale	CASTEL S. ANGELO
LDCM - Denominazione	

raccolta	MUSEO NAZIONALE DI CASTEL S. ANGELO
LDCS - Specifiche	DEPOSITI, RACCOLTA DECORAZIONI E MEDAGLIE
UB - UBICAZIONE	
INV - INVENTARIO DI MUSEO O SOPRINTENDENZA	
INVN - Numero	V/165/233
INVD - Data	1926
OG - OGGETTO	
OGT - OGGETTO	
OGTD - Definizione	MEDAGLIA MILITARE
OGTV - Identificazione	SERIE
QNT - QUANTITA'	
QNTN - Numero	311
DT - CRONOLOGIA	
DTZ - CRONOLOGIA GENERICA	
DTZG - Secolo	SEC. XX
DTZS - Frazione di secolo	PRIMO QUARTO
DTS - CRONOLOGIA SPECIFICA	
DTSI - Da	1900
DTSF - A	1924
DTM - Motivazione cronologia	ANALISI STILISTICA
AU - DEFINIZIONE CULTURALE	
ATB - AMBITO CULTURALE	
ATBD - Denominazione	AMBITO ITALIANO
MT - DATI TECNICI	
MTC - Materia e tecnica	METALLO RAMATO/ STAMPATO
MIS - MISURE	
MISU - Unità	mm.
MISD - Diametro	26
MISG - Peso	8.2
CO - CONSERVAZIONE	
STC - STATO DI CONSERVAZIONE	
STCC - Stato di conservazione	DISCRETO
DA - DATI ANALITICI	
DES - DESCRIZIONE	
DESO - Indicazioni sull'oggetto	D/ VITTORIO EMANUELE III; R/ AQUILA CORONATA
DESS - Indicazioni sul soggetto	81.O REGGIMENTO FUCILIERI/ VITTORIO EMANUELE III
ISR - ISCRIZIONI	
ISRI - Trascrizione	D/ VITTORIO EMANUELE III RE D'ITALIA. R/ 81.O REGG.TO FUCILIERI/ FIDE AE VIRTUTE.
TU - CONDIZIONE GIURIDICA E VINCOLI	

CDG - CONDIZIONE GIURIDICA**CDGG - Indicazione
generica**

PROPRIETA' DELLO STATO

**CDGS - Indicazione
specifica**

MINISTERO PER I BENI CULTURALI E AMBIENTALI

DO - FONTI E DOCUMENTI DI RIFERIMENTO**FTA - FOTOGRAFIE****FTAX - Genere**

FOTOGRAFIE ALLEGATE

FTAP - Tipo

FOTOGRAFIA COLORE

FTAN - Codice identificativo

MNCSA RM 38977

FTA - FOTOGRAFIE**FTAX - Genere**

FOTOGRAFIE ALLEGATE

FTAP - Tipo

FOTOGRAFIA COLORE

FTAN - Codice identificativo

MNCSA RM 38978

CM - COMPILAZIONE**CMP - COMPILAZIONE****CMPD - Data**

1996

CMPN - Nome compilatore

TESTA L.

**FUR - Funzionario
responsabile**

MERCALLI M.