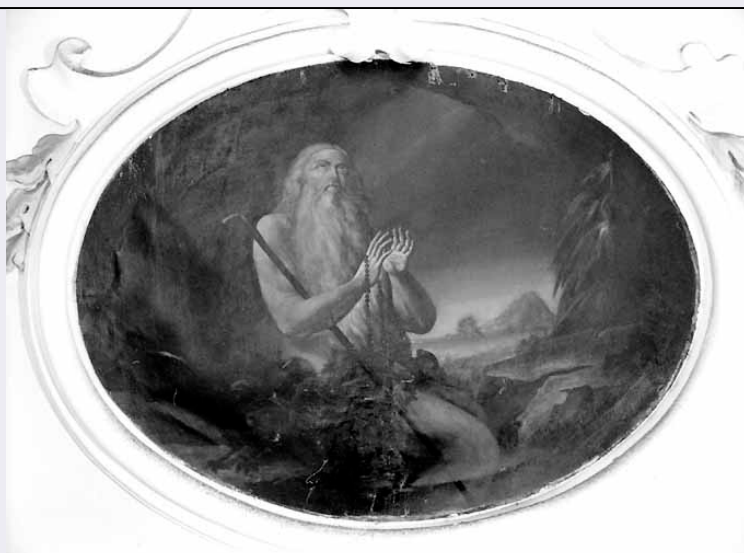


SCHEDA



CD - CODICI

TSK - Tipo di scheda	N
LIR - Livello di ricerca	I
NCT - CODICE UNIVOCO	
NCTR - Codice regione	12
NCTN - Numero catalogo generale	00558242
ESC - Ente schedatore	C337 (L.160/88)
ECP - Ente competente	S55

RV - GERARCHIA

ROZ - Riferimento orizzontale	1200558210
-------------------------------	------------

LC - LOCALIZZAZIONE

PVC - LOCALIZZAZIONE GEOGRAFICO-AMMINISTRATIVA

PVCP - Provincia	RM
PVCC - Comune	ROMA

LDC - COLLOCAZIONE SPECIFICA

LDCT - Tipologia	CASTELLO
LDCN - Denominazione attuale	CASTEL S. ANGELO
LDCM - Denominazione raccolta	MUSEO NAZIONALE DI CASTEL S. ANGELO
LDCS - Specifiche	DEPOSITI, RACCOLTA DECORAZIONI E MEDAGLIE

UB - UBICAZIONE

INV - INVENTARIO DI MUSEO O SOPRINTENDENZA

INVN - Numero	V/170/33
INVD - Data	1926

OG - OGGETTO

OGT - OGGETTO

OGTD - Definizione	MEDAGLIA MILITARE
--------------------	-------------------

OGTV - Identificazione	SERIE
QNT - QUANTITA'	
QNTN - Numero	118
DT - CRONOLOGIA	
DTZ - CRONOLOGIA GENERICA	
DTZG - Secolo	SEC. XX
DTZS - Frazione di secolo	Prima metà
DTS - CRONOLOGIA SPECIFICA	
DTSI - Da	1900
DTSF - A	1949
DTM - Motivazione cronologia	ANALISI STILISTICA
AU - DEFINIZIONE CULTURALE	
ATB - AMBITO CULTURALE	
ATBD - Denominazione	AMBITO ITALIANO
MT - DATI TECNICI	
MTC - Materia e tecnica	METALLO RAMATO/ STAMPATO
MIS - MISURE	
MISU - Unità	mm.
MISD - Diametro	29
MISG - Peso	11.76
CO - CONSERVAZIONE	
STC - STATO DI CONSERVAZIONE	
STCC - Stato di conservazione	DISCRETO
DA - DATI ANALITICI	
DES - DESCRIZIONE	
DESO - Indicazioni sull'oggetto	D/ SANTA BARBARA; R/ MINA CON CANNONCINI
ISR - ISCRIZIONI	
ISRI - Trascrizione	R/ 9.O REGG. ART. DA CAMP. "FRIULI"/ ALLA META CON IL CUORE E CON L'ACCI..
TU - CONDIZIONE GIURIDICA E VINCOLI	
CDG - CONDIZIONE GIURIDICA	
CDGG - Indicazione generica	PROPRIETA' DELLO STATO
CDGS - Indicazione specifica	MINISTERO PER I BENI CULTURALI E AMBIENTALI
DO - FONTI E DOCUMENTI DI RIFERIMENTO	
FTA - FOTOGRAFIE	
FTAX - Genere	FOTOGRAFIE ALLEGATE
FTAP - Tipo	FOTOGRAFIA COLORE
FTAN - Codice identificativo	MNCSA RM 38340
FTA - FOTOGRAFIE	
FTAX - Genere	FOTOGRAFIE ALLEGATE

FTAP - Tipo	FOTOGRAFIA COLORE
FTAN - Codice identificativo	MNCSA RM 38341
CM - COMPILAZIONE	
CMP - COMPILAZIONE	
CMPD - Data	1996
CMPN - Nome compilatore	ALOISI P.
FUR - Funzionario responsabile	MERCALLI M.
AN - ANNOTAZIONI	
OSS - Osservazioni	DONO ENTI MILITARI