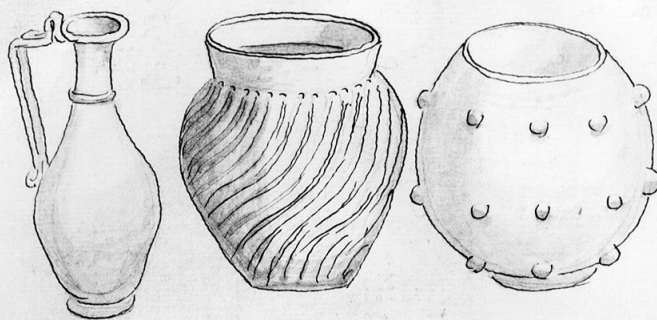
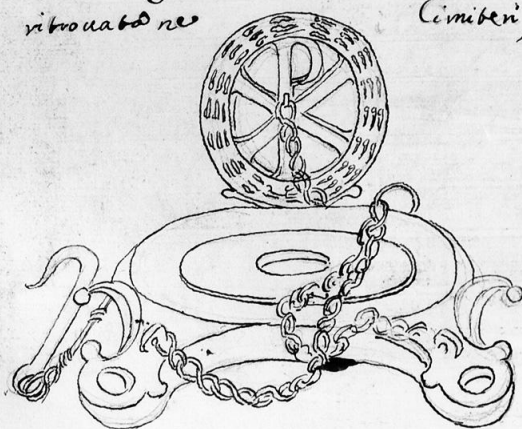


SCHEDA



Antica Lucerna fatta di metallo
ritrovata nel Cimitero S. Cataldo



CD - CODICI

TSK - Tipo di scheda	N
LIR - Livello di ricerca	I
NCT - CODICE UNIVOCO	
NCTR - Codice regione	12
NCTN - Numero catalogo generale	00559479
ESC - Ente schedatore	C337 (L.160/88)
ECP - Ente competente	S55

RV - GERARCHIA

ROZ - Riferimento orizzontale	1200559463
-------------------------------	------------

LC - LOCALIZZAZIONE

PVC - LOCALIZZAZIONE GEOGRAFICO-AMMINISTRATIVA

PVCP - Provincia	RM
PVCC - Comune	ROMA

LDC - COLLOCAZIONE SPECIFICA

LDCT - Tipologia	CASTELLO
LDCN - Denominazione attuale	CASTEL S. ANGELO

LDCM - Denominazione raccolta	MUSEO NAZIONALE DI CASTEL S. ANGELO
LDCS - Specifiche	DEPOSITI, RACCOLTA DECORAZIONI E MEDAGLIE
UB - UBICAZIONE	
INV - INVENTARIO DI MUSEO O SOPRINTENDENZA	
INVN - Numero	V/159/17
INVD - Data	1926
OG - OGGETTO	
OGT - OGGETTO	
OGTD - Definizione	MEDAGLIA MILITARE
OGTV - Identificazione	SERIE
QNT - QUANTITA'	
QNTN - Numero	23
DT - CRONOLOGIA	
DTZ - CRONOLOGIA GENERICA	
DTZG - Secolo	SEC. XX
DTS - CRONOLOGIA SPECIFICA	
DTSI - Da	1918
DTSV - Validità	POST
DTSF - A	1925
DTSL - Validità	CA.
DTM - Motivazione cronologia	ISCRIZIONE
AU - DEFINIZIONE CULTURALE	
ATB - AMBITO CULTURALE	
ATBD - Denominazione	AMBITO ITALIANO
MT - DATI TECNICI	
MTC - Materia e tecnica	METALLO RAMATO/ STAMPATO
MIS - MISURE	
MISU - Unità	mm.
MISD - Diametro	28
MISG - Peso	11.8
CO - CONSERVAZIONE	
STC - STATO DI CONSERVAZIONE	
STCC - Stato di conservazione	DISCRETO
DA - DATI ANALITICI	
DES - DESCRIZIONE	
DESO - Indicazioni sull'oggetto	D/ SOLDATI NUDI CON SCUDI GIURANO SU SPADA E CORONA D'ALLORO; R/ CARTIGLIO, CORONA D'ALLORO, BRACIERE
DESS - Indicazioni sul soggetto	13.O CORPO D'ARMATA/ 1.A GUERRA MONDIALE
ISR - ISCRIZIONI	
	R/ XIII.O/ CORPO D'ARMATA/ CARSO 1915-16-17/

ISRI - Trascrizione

TAGLIAMENTO-PIAVE 1917-18

TU - CONDIZIONE GIURIDICA E VINCOLI**CDG - CONDIZIONE GIURIDICA****CDGG - Indicazione
generica**

PROPRIETA' DELLO STATO

**CDGS - Indicazione
specifica**

MINISTERO PER I BENI CULTURALI E AMBIENTALI

DO - FONTI E DOCUMENTI DI RIFERIMENTO**FTA - FOTOGRAFIE****FTAX - Genere**

FOTOGRAFIE ALLEGATE

FTAP - Tipo

FOTOGRAFIA COLORE

FTAN - Codice identificativo

MNCSA RM 40577

FTA - FOTOGRAFIE**FTAX - Genere**

FOTOGRAFIE ALLEGATE

FTAP - Tipo

FOTOGRAFIA COLORE

FTAN - Codice identificativo

MNCSA RM 40578

CM - COMPILAZIONE**CMP - COMPILAZIONE****CMPD - Data**

1996

CMPN - Nome compilatore

TESTA L.

**FUR - Funzionario
responsabile**

MERCALLI M.