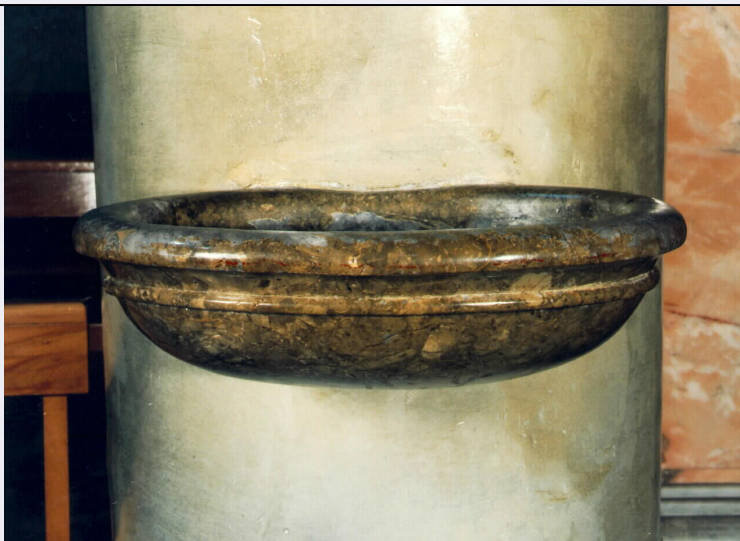


# SCHEDA



## CD - CODICI

TSK - Tipo di scheda	OA
LIR - Livello di ricerca	P
<b>NCT - CODICE UNIVOCO</b>	
NCTR - Codice regione	19
NCTN - Numero catalogo generale	00122374
ESC - Ente schedatore	C243 (L. 160/88)
ECP - Ente competente	S88

## LC - LOCALIZZAZIONE

### PVC - LOCALIZZAZIONE GEOGRAFICO-AMMINISTRATIVA

PVCP - Provincia	PA
PVCC - Comune	Cerda

### LDC - COLLOCAZIONE SPECIFICA

## UB - UBICAZIONE

UBO - Ubicazione originaria	OR
-----------------------------	----

## OG - OGGETTO

### OGT - OGGETTO

OGTD - Definizione	acquasantiera da parete
OGTV - Identificazione	serie

### QNT - QUANTITA'

QNTN - Numero	2
---------------	---

## DT - CRONOLOGIA

### DTZ - CRONOLOGIA GENERICA

DTZG - Secolo	sec. XIX
DTZS - Frazione di secolo	ultimo quarto

### DTS - CRONOLOGIA SPECIFICA

DTSI - Da	1875
-----------	------

<b>DTSF - A</b>	1899
<b>DTM - Motivazione cronologica</b>	analisi stilistica
<b>AU - DEFINIZIONE CULTURALE</b>	
<b>ATB - AMBITO CULTURALE</b>	
<b>ATBD - Denominazione</b>	ambito siciliano
<b>MT - DATI TECNICI</b>	
<b>MTC - Materia e tecnica</b>	marmo grigio scolpito
<b>MIS - MISURE</b>	
<b>MISA - Altezza</b>	15
<b>MISD - Diametro</b>	50
<b>MISV - Varie</b>	diametro minore 31.5
<b>CO - CONSERVAZIONE</b>	
<b>STC - STATO DI CONSERVAZIONE</b>	
<b>STCC - Stato di conservazione</b>	buono
<b>DA - DATI ANALITICI</b>	
<b>DES - DESCRIZIONE</b>	
<b>DESO - Indicazioni sull'oggetto</b>	Vasca ellittica a profilo sagomato
<b>TU - CONDIZIONE GIURIDICA E VINCOLI</b>	
<b>CDG - CONDIZIONE GIURIDICA</b>	
<b>CDGG - Indicazione generica</b>	proprietà Ente ecclesiastico
<b>DO - FONTI E DOCUMENTI DI RIFERIMENTO</b>	
<b>FTA - FOTOGRAFIE</b>	
<b>FTAX - Genere</b>	fotografie allegate
<b>FTAP - Tipo</b>	fotografia colore
<b>FTAN - Codice identificativo</b>	C243 (L. 160/88) 00102007
<b>CM - COMPILAZIONE</b>	
<b>CMP - COMPILAZIONE</b>	
<b>CMPD - Data</b>	1994
<b>CMPN - Nome compilatore</b>	Cannioto R.
<b>CMPN - Nome compilatore</b>	Di Lorenzo A.
<b>CMPN - Nome compilatore</b>	Spinelli I.
<b>CMPN - Nome compilatore</b>	Tripoli R.
<b>FUR - Funzionario responsabile</b>	Davi' G.