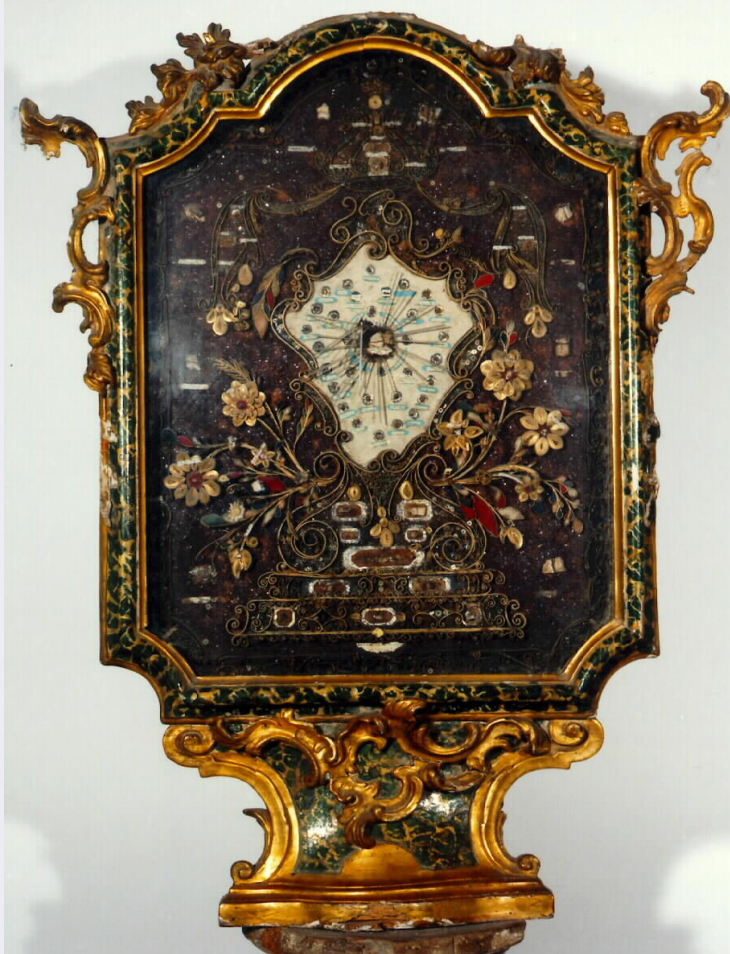


# SCHEDA



## CD - CODICI

TSK - Tipo di scheda	OA
LIR - Livello di ricerca	P
NCT - CODICE UNIVOCO	
NCTR - Codice regione	19
NCTN - Numero catalogo generale	00122371
ESC - Ente schedatore	C243 (L. 160/88)
ECP - Ente competente	S88

## LC - LOCALIZZAZIONE

### PVC - LOCALIZZAZIONE GEOGRAFICO-AMMINISTRATIVA

PVCP - Provincia	PA
PVCC - Comune	Santa Flavia

### LDC - COLLOCAZIONE SPECIFICA

## OG - OGGETTO

### OGT - OGGETTO

OGTD - Definizione	reliquiario
OGTT - Tipologia	a tabella

**DT - CRONOLOGIA****DTZ - CRONOLOGIA GENERICA**

**DTZG - Secolo** sec. XVIII

**DTZS - Frazione di secolo** Seconda metà

**DTS - CRONOLOGIA SPECIFICA**

**DTSI - Da** 1750

**DTSF - A** 1799

**DTM - Motivazione cronologica** analisi stilistica

**AU - DEFINIZIONE CULTURALE****ATB - AMBITO CULTURALE**

**ATBD - Denominazione** produzione siciliana

**MT - DATI TECNICI**

**MTC - Materia e tecnica** legno intagliato/ dipinto

**MIS - MISURE**

**MISR - Mancanza** MNR

**CO - CONSERVAZIONE****STC - STATO DI CONSERVAZIONE**

**STCC - Stato di conservazione** cattivo

**STCS - Indicazioni specifiche** Tarlature, fenditure, mancanza di parti strutturali e di elementi decorativi e cadute di colore

**DA - DATI ANALITICI****DES - DESCRIZIONE**

**DESO - Indicazioni sull'oggetto** Base: con profilo a volute. Alzata: mistilinea con cornice dipinta a finto marmo, decorata da fregi fitomorfi e rocaille

**TU - CONDIZIONE GIURIDICA E VINCOLI****CDG - CONDIZIONE GIURIDICA**

**CDGG - Indicazione generica** proprieta' Ente ecclesiastico

**DO - FONTI E DOCUMENTI DI RIFERIMENTO****FTA - FOTOGRAFIE**

**FTAX - Genere** fotografie allegate

**FTAP - Tipo** fotografia colore

**FTAN - Codice identificativo** C243 (L. 160/88) 00137408

**CM - COMPILAZIONE****CMP - COMPILAZIONE**

**CMPD - Data** 1995

**CMPN - Nome compilatore** Carbone S.

**CMPN - Nome compilatore** Cassarino G.

**CMPN - Nome compilatore** Mormino M.

**CMPN - Nome compilatore** Plaja R.

**FUR - Funzionario responsabile** Davi' G.

