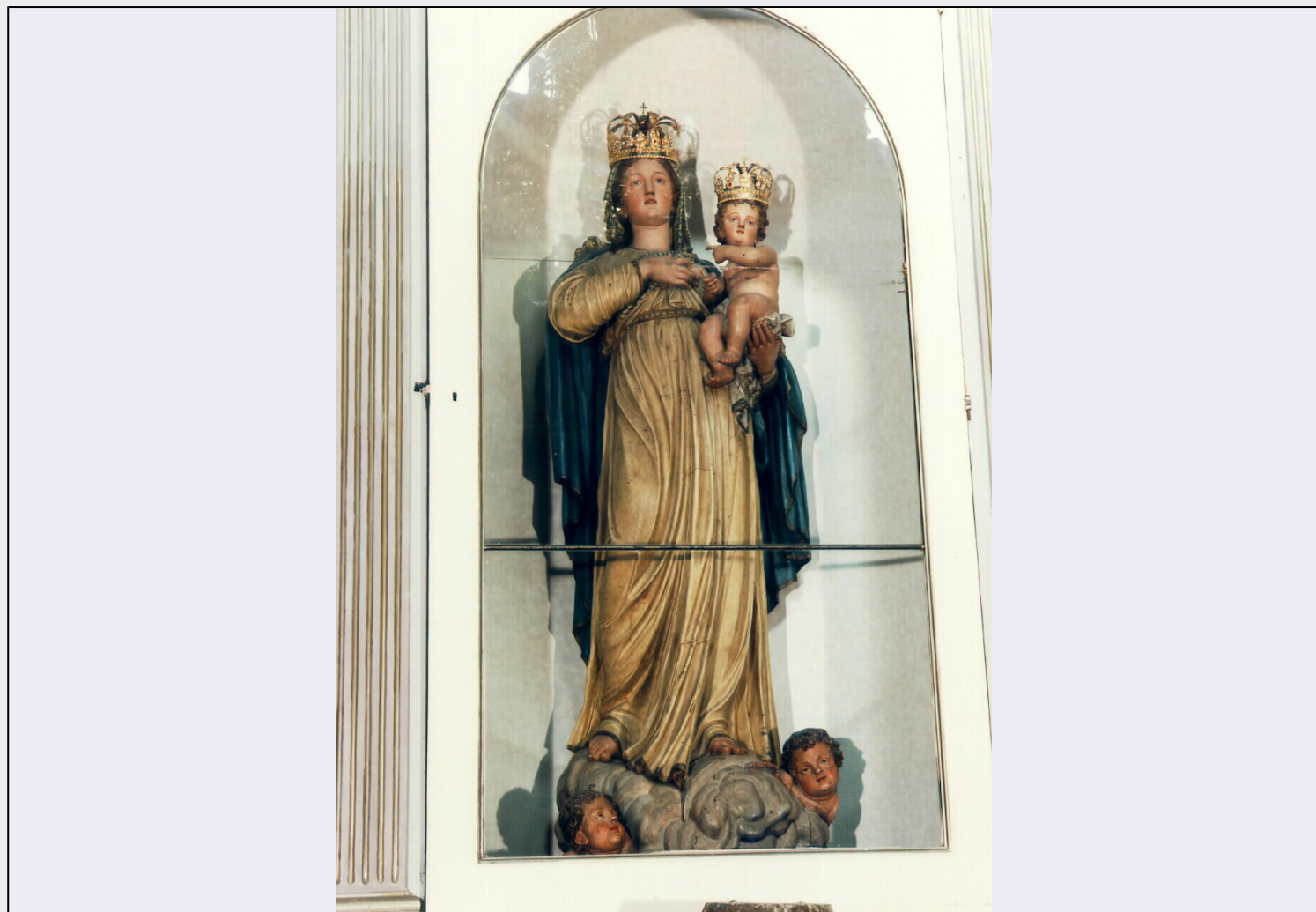


# SCHEDA



## CD - CODICI

|                                 |                  |
|---------------------------------|------------------|
| TSK - Tipo di scheda            | OA               |
| LIR - Livello di ricerca        | P                |
| NCT - CODICE UNIVOCO            |                  |
| NCTR - Codice regione           | 19               |
| NCTN - Numero catalogo generale | 00118885         |
| ESC - Ente schedatore           | C243 (L. 160/88) |
| ECP - Ente competente           | S88              |

## LC - LOCALIZZAZIONE

### PVC - LOCALIZZAZIONE GEOGRAFICO-AMMINISTRATIVA

|                  |           |
|------------------|-----------|
| PVCP - Provincia | PA        |
| PVCC - Comune    | Partinico |

### LDC - COLLOCAZIONE SPECIFICA

## OG - OGGETTO

### OGT - OGGETTO

|                    |        |
|--------------------|--------|
| OGTD - Definizione | statua |
|--------------------|--------|

### SGT - SOGGETTO

|  |                              |
|--|------------------------------|
| <b>SGTI - Identificazione</b>                | Madonna con Bambino          |
| <b>DT - CRONOLOGIA</b>                       |                              |
| <b>DTZ - CRONOLOGIA GENERICA</b>             |                              |
| <b>DTZG - Secolo</b>                         | sec. XIX                     |
| <b>DTZS - Frazione di secolo</b>             | ultimo quarto                |
| <b>DTS - CRONOLOGIA SPECIFICA</b>            |                              |
| <b>DTSI - Da</b>                             | 1875                         |
| <b>DTSF - A</b>                              | 1899                         |
| <b>DTM - Motivazione cronologica</b>         | analisi stilistica           |
| <b>AU - DEFINIZIONE CULTURALE</b>            |                              |
| <b>ATB - AMBITO CULTURALE</b>                |                              |
| <b>ATBD - Denominazione</b>                  | ambito siciliano             |
| <b>MT - DATI TECNICI</b>                     |                              |
| <b>MTC - Materia e tecnica</b>               | legno scolpito/ dipinto      |
| <b>MIS - MISURE</b>                          |                              |
| <b>MISA - Altezza</b>                        | 200                          |
| <b>MISL - Larghezza</b>                      | 70                           |
| <b>MIST - Validità</b>                       | ca.                          |
| <b>CO - CONSERVAZIONE</b>                    |                              |
| <b>STC - STATO DI CONSERVAZIONE</b>          |                              |
| <b>STCC - Stato di conservazione</b>         | discreto                     |
| <b>TU - CONDIZIONE GIURIDICA E VINCOLI</b>   |                              |
| <b>CDG - CONDIZIONE GIURIDICA</b>            |                              |
| <b>CDGG - Indicazione generica</b>           | proprietà Ente ecclesiastico |
| <b>DO - FONTI E DOCUMENTI DI RIFERIMENTO</b> |                              |
| <b>FTA - FOTOGRAFIE</b>                      |                              |
| <b>FTAX - Genere</b>                         | fotografie allegate          |
| <b>FTAP - Tipo</b>                           | fotografia colore            |
| <b>FTAN - Codice identificativo</b>          | C243 (L. 160/88) 00234111    |
| <b>SK - RIFERIMENTO ALTRE SCHEDE</b>         |                              |
| <b>RSE - ALTRE SCHEDE</b>                    |                              |
| <b>RSER - Riferimento argomento</b>          | scheda contenitore           |
| <b>RSET - Tipo di scheda</b>                 | A                            |
| <b>RSED - Data</b>                           | 1992                         |
| <b>RSEN - Compilatori</b>                    | Dolce R.                     |
| <b>CM - COMPILAZIONE</b>                     |                              |
| <b>CMP - COMPILAZIONE</b>                    |                              |
| <b>CMPD - Data</b>                           | 1995                         |
| <b>CMPN - Nome compilatore</b>               | Basile A.                    |

|                                       |            |
|---------------------------------------|------------|
| <b>CMPN - Nome compilatore</b>        | Lupo D.    |
| <b>CMPN - Nome compilatore</b>        | Maltese A. |
| <b>CMPN - Nome compilatore</b>        | Plaja R.   |
| <b>FUR - Funzionario responsabile</b> | Davi' G.   |