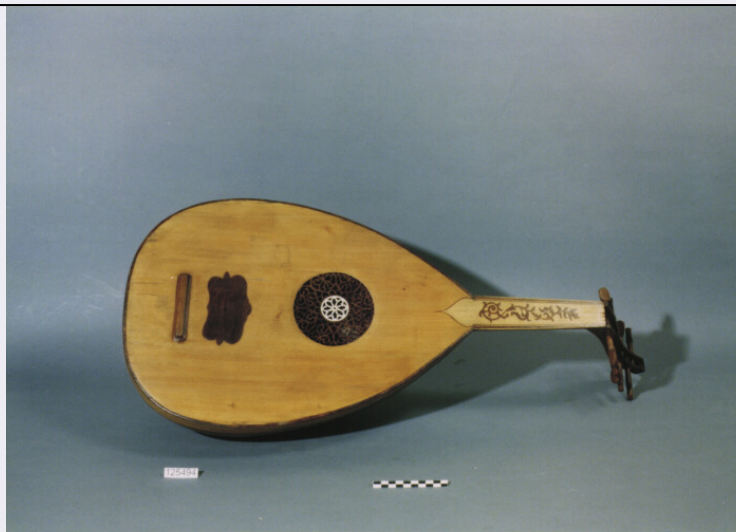


SCHEDA



CD - CODICI

TSK - Tipo di scheda	E
LIR - Livello di ricerca	I
NCT - CODICE UNIVOCO	
NCTR - Codice regione	12
NCTN - Numero catalogo generale	00531322
ESC - Ente schedatore	C337 (L.160/88)
ECP - Ente competente	S48

LC - LOCALIZZAZIONE

PVC - LOCALIZZAZIONE GEOGRAFICO-AMMINISTRATIVA

PVCP - Provincia	RM
PVCC - Comune	ROMA

LDC - COLLOCAZIONE SPECIFICA

LDCN - Denominazione	PALAZZO DELLE SCIENZE
LDCM - Denominazione raccolta	MUSEO NAZIONALE PREISTORICO ETNOGRAFICO "L. PIGORINI"
LDSC - Specifiche	MAGAZZINO AFRICA 49/E

UB - UBICAZIONE

INV - INVENTARIO DI MUSEO O SOPRINTENDENZA

INVN - Numero	125494
INVD - Data	1995

LA - ALTRE LOCALIZZAZIONI

TCL - Tipo di localizzazione	PROVENIENZA
------------------------------	-------------

PRV - LOCALIZZAZIONE GEOGRAFICO-AMMINISTRATIVA

PRVG - Continente	AFRICA
PRVA - Area Geografica	TUNISIA

PRC - COLLOCAZIONE SPECIFICA

PRCM - Denominazione raccolta	MUSEO STRUMENTALE SOC. NAZ. "D. ALIGHIERI", TUNISI, INV. N. 85
-------------------------------	--

OG - OGGETTO	
OGT - OGGETTO	
OGTD - Definizione	STRUMENTO MUSICALE CORDOFONO
OGTL - Denominazione locale	AL'UD
MT - DATI TECNICI	
MTC - Materia e tecnica	LEGNO INTARSIATO
MTC - Materia e tecnica	LEGNO INTAGLIATO
MTC - Materia e tecnica	LEGNO
MTC - Materia e tecnica	AVORIO
MIS - MISURE	
MISA - Altezza	19
MISL - Larghezza	36.2
MISN - Lunghezza	78.5
CO - CONSERVAZIONE	
STC - STATO DI CONSERVAZIONE	
STCC - Stato di conservazione	BUONO
STCS - Indicazioni specifiche	BISCHERO E CORDE MANCANTI
DA - DATI ANALITICI	
ISR - ISCRIZIONI	
ISRL - Lingua	ARABO
ISRS - Tecnica di scrittura	A PENNELLO
ISRP - Posizione	INTERNO CASSA
TU - CONDIZIONE GIURIDICA E VINCOLI	
CDG - CONDIZIONE GIURIDICA	
CDGG - Indicazione generica	PROPRIETA' STATO
CDGS - Indicazione specifica	SOPRINTENDENZA AL MUSEO PREISTORICO ETNOGRAFICO
CDGI - Indirizzo	V.LE LINCOLN, 1 - ROMA
DO - FONTI E DOCUMENTI DI RIFERIMENTO	
FTA - FOTOGRAFIE	
FTAX - Genere	FOTOGRAFIE ALLEGATE
FTAP - Tipo	FOTOGRAFIA COLORE
FTAN - Codice identificativo	SMPE RM 544
FTA - FOTOGRAFIE	
FTAX - Genere	FOTOGRAFIE ALLEGATE
FTAP - Tipo	FOTOGRAFIA COLORE
FTAN - Codice identificativo	SMPE RM 545
BIB - BIBLIOGRAFIA	
BIBX - Genere	BIBLIOGRAFIA SPECIFICA
BIBN - V., pp., nn.	PP. 56-58, N. 265

BIBA - Autore	NATALETTI G.
CM - COMPILAZIONE	
CMP - COMPILAZIONE	
CMPD - Data	1995
CMPN - Nome compilatore	D'AGOSTINO M. R.
FUR - Funzionario responsabile	PADERNI L.