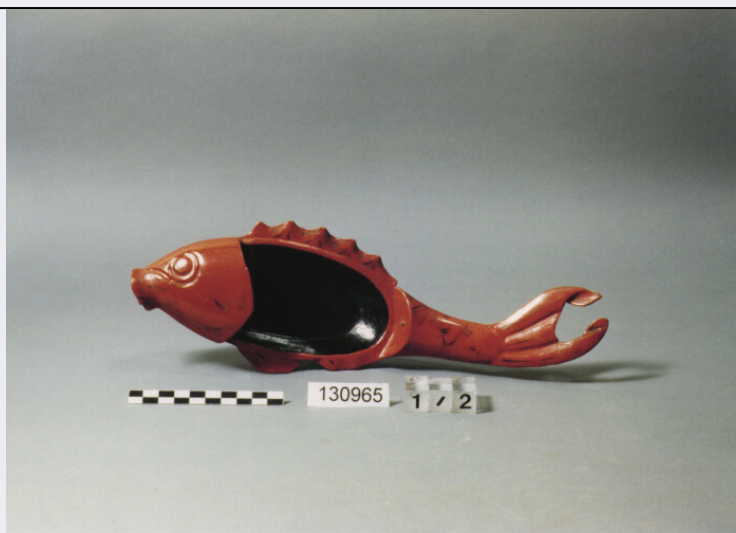


# SCHEDA



## CD - CODICI

TSK - Tipo di scheda	E
LIR - Livello di ricerca	I
NCT - CODICE UNIVOCO	
NCTR - Codice regione	12
NCTN - Numero catalogo generale	00532179
ESC - Ente schedatore	C337 (L.160/88)
ECP - Ente competente	S48

## RV - GERARCHIA

ROZ - Riferimento orizzontale	1200532179
-------------------------------	------------

## LC - LOCALIZZAZIONE

### PVC - LOCALIZZAZIONE GEOGRAFICO-AMMINISTRATIVA

PVCP - Provincia	RM
PVCC - Comune	ROMA

### LDC - COLLOCAZIONE SPECIFICA

LDCN - Denominazione	PALAZZO DELLE SCIENZE
LDCM - Denominazione raccolta	MUSEO NAZIONALE PREISTORICO ETNOGRAFICO "L. PIGORINI"
LDCS - Specifiche	DEPOSITO ASIA- RAGUSA XXXVII/134- CASSA 19/RAGUSA

## UB - UBICAZIONE

### INV - INVENTARIO DI MUSEO O SOPRINTENDENZA

INVN - Numero	130965, 1/2
INVD - Data	1995

## LA - ALTRE LOCALIZZAZIONI

TCL - Tipo di localizzazione	PROVENIENZA
------------------------------	-------------

### PRV - LOCALIZZAZIONE GEOGRAFICO-AMMINISTRATIVA

PRVG - Continente	ASIA
PRVA - Area Geografica	GIAPPONE

**OG - OGGETTO****OGT - OGGETTO****OGTD - Definizione**

SCATOLA PORTACONFETTI / COPERCHIO

**QNT - QUANTITA'****QNTN - Numero**

2

**SGT - SOGGETTO****SGTI - Identificazione**

PESCE D'ACQUA DOLCE

**MT - DATI TECNICI****MTC - Materia e tecnica**

LEGNO LACCATO

**MTC - Materia e tecnica**

LACCA ROSSA

**MTC - Materia e tecnica**

LACCA NERA A POLVERE D'ARGENTO

**MIS - MISURE****MISA - Altezza**

6.2

**MISL - Larghezza**

11

**MISN - Lunghezza**

31

**CO - CONSERVAZIONE****STC - STATO DI CONSERVAZIONE****STCC - Stato di  
conservazione**

DISCRETO

**STCS - Indicazioni  
specifiche**

LESIONE

**TU - CONDIZIONE GIURIDICA E VINCOLI****ACQ - ACQUISIZIONE****ACQT - Tipo acquisizione**

ACQUISTO

**ACQN - Nome**

RAGUSA V.

**ACQD - Data acquisizione**

1916

**CDG - CONDIZIONE GIURIDICA****CDGG - Indicazione  
generica**

PROPRIETA' STATO

**CDGS - Indicazione  
specifica**

SOPRINTENDENZA AL MUSEO PREISTORICO ETNOGRAFICO

**CDGI - Indirizzo**

V.LE LINCOLN, 1 - ROMA

**DO - FONTI E DOCUMENTI DI RIFERIMENTO****FTA - FOTOGRAFIE****FTAX - Genere**

FOTOGRAFIE ALLEGATE

**FTAP - Tipo**

FOTOGRAFIA COLORE

**FTAN - Codice identificativo**

SMPE RM 1605

**FTA - FOTOGRAFIE****FTAX - Genere**

FOTOGRAFIE ALLEGATE

**FTAP - Tipo**

FOTOGRAFIA COLORE

**FTAN - Codice identificativo**

SMPE RM 1606

**CM - COMPILAZIONE****CMP - COMPILAZIONE**

<b>CMPD - Data</b>	1995
<b>CMPN - Nome compilatore</b>	D'AGOSTINO M. R.
<b>FUR - Funzionario responsabile</b>	PADERNI L.
<b>AN - ANNOTAZIONI</b>	
<b>OSS - Osservazioni</b>	LESIONE NELLA CODA.