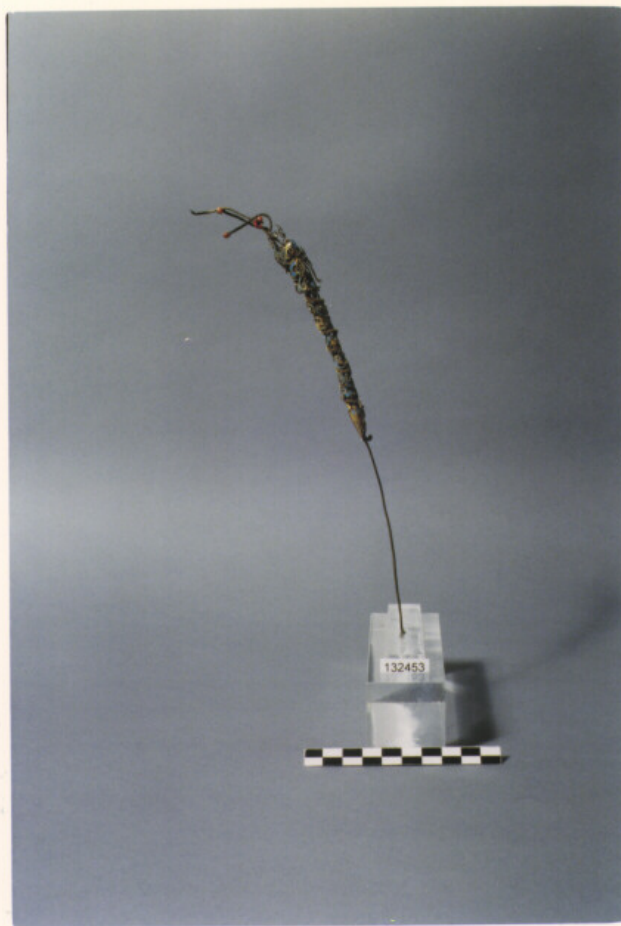


# SCHEDA



## CD - CODICI

TSK - Tipo di scheda	E
LIR - Livello di ricerca	I
<b>NCT - CODICE UNIVOCO</b>	
NCTR - Codice regione	12
NCTN - Numero catalogo generale	00535450
ESC - Ente schedatore	C337 (L.160/88)
ECP - Ente competente	S48

## LC - LOCALIZZAZIONE

### PVC - LOCALIZZAZIONE GEOGRAFICO-AMMINISTRATIVA

PVCP - Provincia	RM
PVCC - Comune	ROMA

### LDC - COLLOCAZIONE SPECIFICA

LDCN - Denominazione	PALAZZO DELLE SCIENZE
LDCM - Denominazione raccolta	MUSEO NAZIONALE PREISTORICO ETNOGRAFICO "L. PIGORINI"
LDCS - Specifiche	DEPOSITO ASIA 18/ROS

## UB - UBICAZIONE

**INV - INVENTARIO DI MUSEO O SOPRINTENDENZA**

INVN - Numero 132453

INVD - Data 1995

**LA - ALTRE LOCALIZZAZIONI**

TCL - Tipo di localizzazione PROVENIENZA

**PRV - LOCALIZZAZIONE GEOGRAFICO-AMMINISTRATIVA**

PRVG - Continente ASIA

PRVA - Area Geografica CINA

**OG - OGGETTO****OGT - OGGETTO**

OGTD - Definizione ORNAMENTO PER ACCONCIATURE

**SGT - SOGGETTO**

SGTI - Identificazione DRAGO

**MT - DATI TECNICI**

MTC - Materia e tecnica PENNE DI MARTIN PESCATORE

MTC - Materia e tecnica METALLO DORATO

MTC - Materia e tecnica CORALLO

**MIS - MISURE**

MISL - Larghezza 1.5

MISN - Lunghezza 27.2

**CO - CONSERVAZIONE****STC - STATO DI CONSERVAZIONE**

STCC - Stato di conservazione BUONO

STCS - Indicazioni specifiche DECORAZIONE LACUNOSA

**DA - DATI ANALITICI****STM - STEMMI, EMBLEMI, MARCHI**

STMC - Classe di appartenenza PUNZONE

STMP - Posizione SPILLONE

**TU - CONDIZIONE GIURIDICA E VINCOLI****ACQ - ACQUISIZIONE**

ACQT - Tipo acquisizione DONAZIONE

ACQN - Nome ROS G.

ACQD - Data acquisizione 1926

**CDG - CONDIZIONE GIURIDICA**

CDGG - Indicazione generica PROPRIETA' STATO

CDGS - Indicazione specifica SOPRINTENDENZA AL MUSEO PREISTORICO ETNOGRAFICO

CDGI - Indirizzo VIALE LINCOLN 1 - ROMA

**DO - FONTI E DOCUMENTI DI RIFERIMENTO****FTA - FOTOGRAFIE**

<b>FTAX - Genere</b>	FOTOGRAFIE ALLEGATE
<b>FTAP - Tipo</b>	FOTOGRAFIA COLORE
<b>FTAN - Codice identificativo</b>	SMPE RM 5363
<b>FTA - FOTOGRAFIE</b>	
<b>FTAX - Genere</b>	FOTOGRAFIE ALLEGATE
<b>FTAP - Tipo</b>	FOTOGRAFIA COLORE
<b>FTAN - Codice identificativo</b>	SMPE RM 5364
<b>CM - COMPILAZIONE</b>	
<b>CMP - COMPILAZIONE</b>	
<b>CMPD - Data</b>	1995
<b>CMPN - Nome compilatore</b>	FIUSSELLO N.
<b>FUR - Funzionario responsabile</b>	PADERNI L.