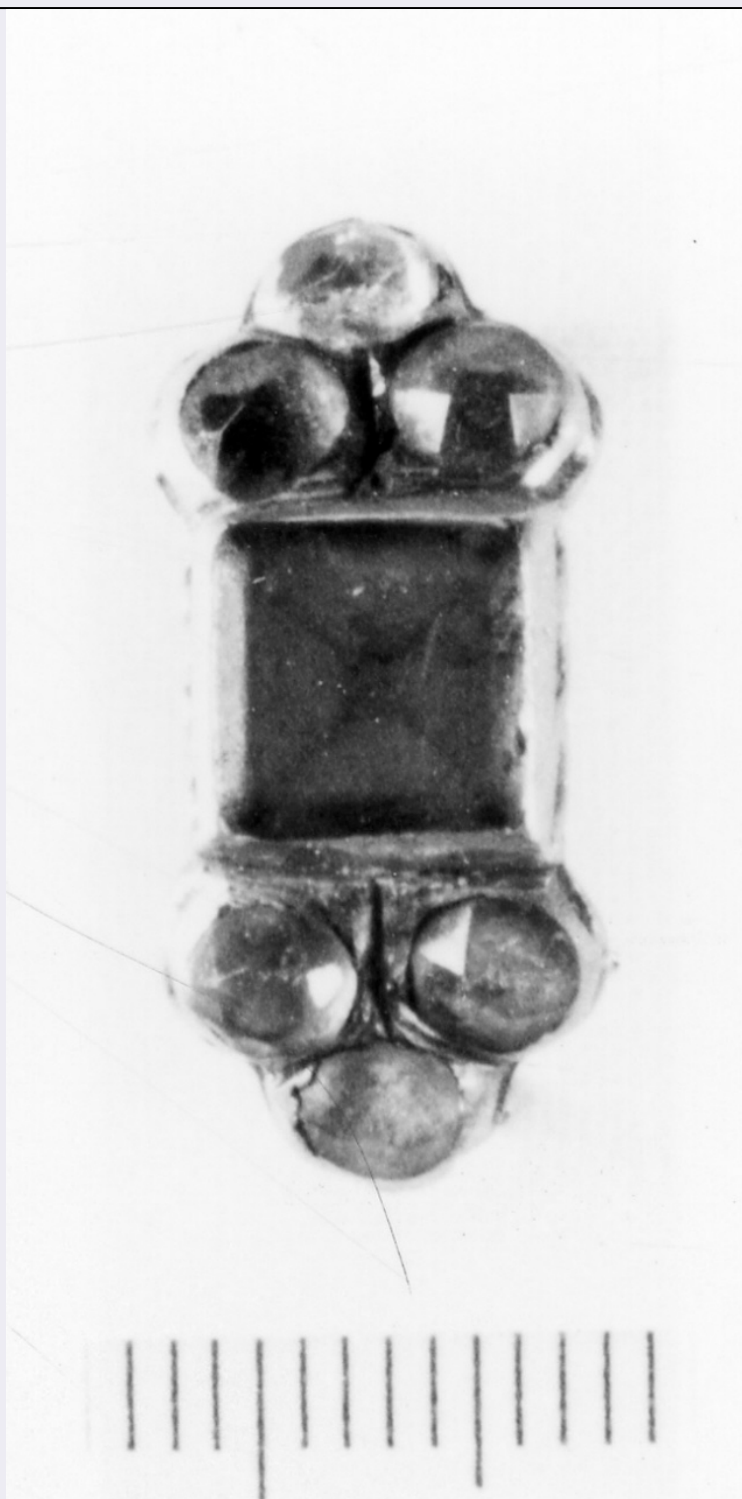


SCHEDA



CD - CODICI

TSK - Tipo di scheda E

LIR - Livello di ricerca I

NCT - CODICE UNIVOCO

NCTR - Codice regione 12

NCTN - Numero catalogo
generale 00536153

ESC - Ente schedatore C337 (L.160/88)

ECP - Ente competente S48

LC - LOCALIZZAZIONE

PVC - LOCALIZZAZIONE GEOGRAFICO-AMMINISTRATIVA	
PVCP - Provincia	RM
PVCC - Comune	ROMA
LDC - COLLOCAZIONE SPECIFICA	
LDCN - Denominazione	PALAZZO DELLE SCIENZE
LDCM - Denominazione raccolta	MUSEO NAZIONALE PREISTORICO ETNOGRAFICO "L. PIGORINI"
LDCS - Specifiche	DEPOSITO ASIA - 47/RAGUSA XXVI/157
UB - UBICAZIONE	
INV - INVENTARIO DI MUSEO O SOPRINTENDENZA	
INVN - Numero	133164
INVD - Data	1995
LA - ALTRE LOCALIZZAZIONI	
TCL - Tipo di localizzazione	PROVENIENZA
PRV - LOCALIZZAZIONE GEOGRAFICO-AMMINISTRATIVA	
PRVG - Continente	ASIA
PRVA - Area Geografica	GIAPPONE
OG - OGGETTO	
OGT - OGGETTO	
OGTD - Definizione	CAMPIONE PER FODERO DI SPADA
OGTL - Denominazione locale	SAYANURI
MT - DATI TECNICI	
MTC - Materia e tecnica	LEGNO LACCATO
MTC - Materia e tecnica	LACCA INTARSIATA IN MALACHITE A FRAMMENTI IRREGOLARI
MIS - MISURE	
MISL - Larghezza	3.35
MISN - Lunghezza	13.3
MISS - Spessore	0.75
CO - CONSERVAZIONE	
STC - STATO DI CONSERVAZIONE	
STCC - Stato di conservazione	BUONO
TU - CONDIZIONE GIURIDICA E VINCOLI	
ACQ - ACQUISIZIONE	
ACQT - Tipo acquisizione	ACQUISTO
ACQN - Nome	RAGUSA V.
ACQD - Data acquisizione	1916
CDG - CONDIZIONE GIURIDICA	
CDGG - Indicazione generica	PROPRIETA' STATO
CDGS - Indicazione specifica	SOPRINTENDENZA AL MUSEO PREISTORICO ETNOGRAFICO

CDGI - Indirizzo	V.LE LINCOLN, 1 - ROMA
DO - FONTI E DOCUMENTI DI RIFERIMENTO	
FTA - FOTOGRAFIE	
FTAX - Genere	FOTOGRAFIE ALLEGATE
FTAP - Tipo	FOTOGRAFIA COLORE
FTAN - Codice identificativo	SMPE RM 6166
CM - COMPILAZIONE	
CMP - COMPILAZIONE	
CMPD - Data	1995
CMPN - Nome compilatore	ROMANO M. C.
FUR - Funzionario responsabile	PADERNI L.