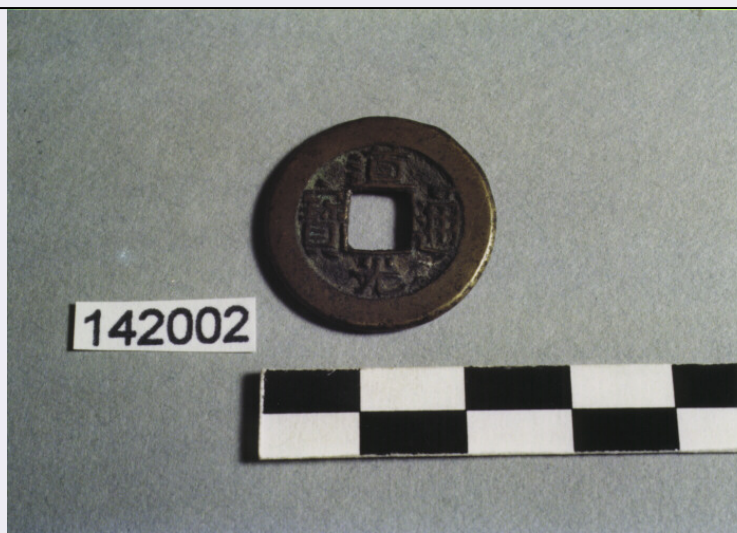


# SCHEDA



## CD - CODICI

TSK - Tipo di scheda	E
LIR - Livello di ricerca	I
NCT - CODICE UNIVOCO	
NCTR - Codice regione	12
NCTN - Numero catalogo generale	00539424
ESC - Ente schedatore	C337 (L.160/88)
ECP - Ente competente	S48

## LC - LOCALIZZAZIONE

### PVC - LOCALIZZAZIONE GEOGRAFICO-AMMINISTRATIVA

PVCP - Provincia	RM
PVCC - Comune	ROMA

### LDC - COLLOCAZIONE SPECIFICA

LDCN - Denominazione	PALAZZO DELLE SCIENZE
LDCM - Denominazione raccolta	MUSEO NAZIONALE PREISTORICO ETNOGRAFICO "L. PIGORINI"
LDCS - Specifiche	DEPOSITO ASIA 1/CINA

## UB - UBICAZIONE

### INV - INVENTARIO DI MUSEO O SOPRINTENDENZA

INVN - Numero	142002
INVD - Data	1995

## LA - ALTRE LOCALIZZAZIONI

TCL - Tipo di localizzazione	PROVENIENZA
------------------------------	-------------

### PRV - LOCALIZZAZIONE GEOGRAFICO-AMMINISTRATIVA

PRVG - Continente	ASIA
PRVA - Area Geografica	CINA

### PRC - COLLOCAZIONE SPECIFICA

PRCM - Denominazione raccolta	COLL. GRASSI N.
-------------------------------	-----------------

**OG - OGGETTO****OGT - OGGETTO**

<b>OGTD - Definizione</b>	MONETA
<b>OGTL - Denominazione locale</b>	TONG BAO

**DT - CRONOLOGIA****DTZ - CRONOLOGIA GENERICA**

<b>DTZG - Secolo</b>	SEC. XIX
----------------------	----------

**DTS - CRONOLOGIA SPECIFICA**

<b>DTSI - Da</b>	1821
<b>DTSF - A</b>	1851

**MT - DATI TECNICI**

<b>MTC - Materia e tecnica</b>	BRONZO DORATO
--------------------------------	---------------

**MIS - MISURE**

<b>MISD - Diametro</b>	2.3
<b>MISS - Spessore</b>	0.15

**CO - CONSERVAZIONE****STC - STATO DI CONSERVAZIONE**

<b>STCC - Stato di conservazione</b>	DISCRETO
--------------------------------------	----------

**DA - DATI ANALITICI****ISR - ISCRIZIONI**

<b>ISRL - Lingua</b>	CINESE
<b>ISRS - Tecnica di scrittura</b>	A RILIEVO
<b>ISRP - Posizione</b>	RECTO

**ISR - ISCRIZIONI**

<b>ISRL - Lingua</b>	MANCESE
<b>ISRS - Tecnica di scrittura</b>	A RILIEVO
<b>ISRP - Posizione</b>	VERSO

**TU - CONDIZIONE GIURIDICA E VINCOLI****ACQ - ACQUISIZIONE**

<b>ACQT - Tipo acquisizione</b>	DONAZIONE
<b>ACQN - Nome</b>	RE D'ITALIA
<b>ACQD - Data acquisizione</b>	1921

**CDG - CONDIZIONE GIURIDICA**

<b>CDGG - Indicazione generica</b>	PROPRIETA' STATO
<b>CDGS - Indicazione specifica</b>	SOPRINTENDENZA AL MUSEO PREISTORICO ETNOGRAFICO
<b>CDGI - Indirizzo</b>	VIALE LINCOLN 1 - ROMA

**DO - FONTI E DOCUMENTI DI RIFERIMENTO****FTA - FOTOGRAFIE**

<b>FTAX - Genere</b>	FOTOGRAFIE ALLEGATE
----------------------	---------------------

<b>FTAP - Tipo</b>	FOTOGRAFIA COLORE
<b>FTAN - Codice identificativo</b>	SMPE RM 10261
<b>FTA - FOTOGRAFIE</b>	
<b>FTAX - Genere</b>	FOTOGRAFIE ALLEGATE
<b>FTAP - Tipo</b>	FOTOGRAFIA COLORE
<b>FTAN - Codice identificativo</b>	SMPE RM 10262
<b>CM - COMPILAZIONE</b>	
<b>CMP - COMPILAZIONE</b>	
<b>CMPD - Data</b>	1995
<b>CMPN - Nome compilatore</b>	D'AGOSTINO M. R.
<b>FUR - Funzionario responsabile</b>	PADERNI L.
<b>AN - ANNOTAZIONI</b>	
<b>OSS - Osservazioni</b>	MONETA TONG BAO EPOCA DAO GUANG 1821-1851 (PRIMO ANNO DEL REGNO DAO GUANG1821).