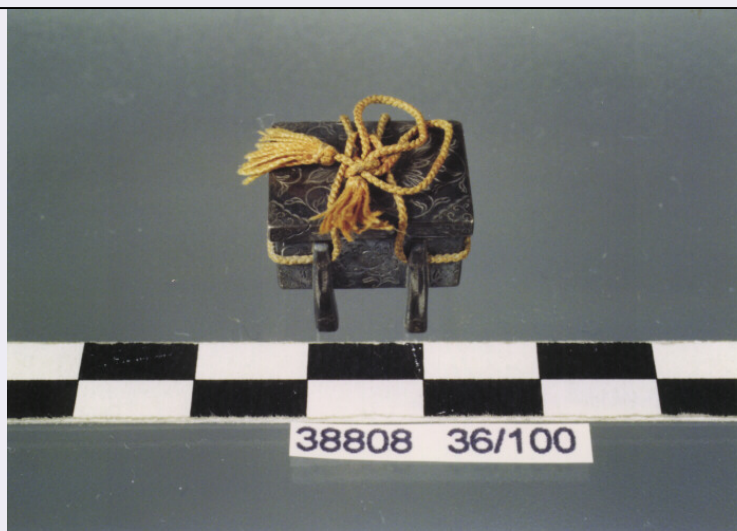


SCHEDA



CD - CODICI

TSK - Tipo di scheda	E
LIR - Livello di ricerca	I
NCT - CODICE UNIVOCO	
NCTR - Codice regione	12
NCTN - Numero catalogo generale	00539350
ESC - Ente schedatore	C337 (L.160/88)
ECP - Ente competente	S48

RV - GERARCHIA

ROZ - Riferimento orizzontale	1200539315
-------------------------------	------------

LC - LOCALIZZAZIONE

PVC - LOCALIZZAZIONE GEOGRAFICO-AMMINISTRATIVA

PVCP - Provincia	RM
PVCC - Comune	ROMA

LDC - COLLOCAZIONE SPECIFICA

LDCN - Denominazione	PALAZZO DELLE SCIENZE
LDCM - Denominazione raccolta	MUSEO NAZIONALE PREISTORICO ETNOGRAFICO "L. PIGORINI"
LDCS - Specifiche	DEPOSITO ASIA 13/RAGUSA

UB - UBICAZIONE

INV - INVENTARIO DI MUSEO O SOPRINTENDENZA

INVN - Numero	38808, 36/100
INVD - Data	1889

LA - ALTRE LOCALIZZAZIONI

TCL - Tipo di localizzazione	PROVENIENZA
------------------------------	-------------

PRV - LOCALIZZAZIONE GEOGRAFICO-AMMINISTRATIVA

PRVG - Continente	ASIA
PRVA - Area Geografica	GIAPPONE

OG - OGGETTO**OGT - OGGETTO****OGTD - Definizione** MODELLINO**OGTL - Denominazione locale** KARABITSU**QNT - QUANTITA'****QNTN - Numero** 100**SGT - SOGGETTO****SGTI - Identificazione** BAULE ALLA CINESE**MT - DATI TECNICI****MTC - Materia e tecnica** ARGENTO**MTC - Materia e tecnica** SETA**MIS - MISURE****MISA - Altezza** 1.38**MISL - Larghezza** 1.51**MISN - Lunghezza** 1.72**CO - CONSERVAZIONE****STC - STATO DI CONSERVAZIONE****STCC - Stato di conservazione** BUONO**TU - CONDIZIONE GIURIDICA E VINCOLI****ACQ - ACQUISIZIONE****ACQT - Tipo acquisizione** ACQUISTO**ACQN - Nome** RAGUSA V.**ACQD - Data acquisizione** 1888**CDG - CONDIZIONE GIURIDICA****CDGG - Indicazione generica** PROPRIETA' STATO**CDGS - Indicazione specifica** SOPRINTENDENZA AL MUSEO PREISTORICO ETNOGRAFICO**CDGI - Indirizzo** VIALE LINCOLN 1 - ROMA**DO - FONTI E DOCUMENTI DI RIFERIMENTO****FTA - FOTOGRAFIE****FTAX - Genere** FOTOGRAFIE ALLEGATE**FTAP - Tipo** FOTOGRAFIA COLORE**FTAN - Codice identificativo** SMPE RM 10181**CM - COMPILAZIONE****CMP - COMPILAZIONE****CMPD - Data** 1995**CMPN - Nome compilatore** FIUSSELLO N.**FUR - Funzionario responsabile** PADERNI L.**AN - ANNOTAZIONI**

PER L'HINAMATSURI (FESTA DELLE BAMBINE DEL 3

