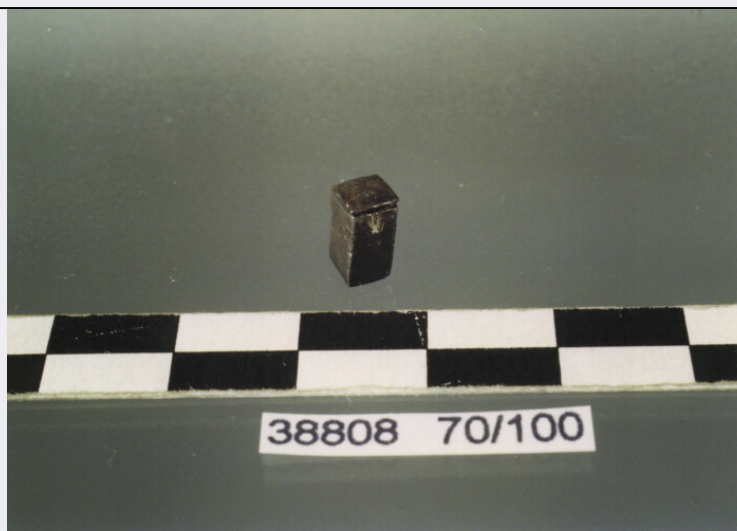


SCHEDA



CD - CODICI

TSK - Tipo di scheda	E
LIR - Livello di ricerca	I
NCT - CODICE UNIVOCO	
NCTR - Codice regione	12
NCTN - Numero catalogo generale	00539384
ESC - Ente schedatore	C337 (L.160/88)
ECP - Ente competente	S48

RV - GERARCHIA

ROZ - Riferimento orizzontale	1200539315
-------------------------------	------------

LC - LOCALIZZAZIONE

PVC - LOCALIZZAZIONE GEOGRAFICO-AMMINISTRATIVA

PVCP - Provincia	RM
PVCC - Comune	ROMA

LDC - COLLOCAZIONE SPECIFICA

LDCN - Denominazione	PALAZZO DELLE SCIENZE
LDCM - Denominazione raccolta	MUSEO NAZIONALE PREISTORICO ETNOGRAFICO "L. PIGORINI"
LDCS - Specifiche	DEPOSITO ASIA 13/RAGUSA

UB - UBICAZIONE

INV - INVENTARIO DI MUSEO O SOPRINTENDENZA

INVN - Numero	38808, 70/100
INVD - Data	1889

LA - ALTRE LOCALIZZAZIONI

TCL - Tipo di localizzazione	PROVENIENZA
------------------------------	-------------

PRV - LOCALIZZAZIONE GEOGRAFICO-AMMINISTRATIVA

PRVG - Continente	ASIA
PRVA - Area Geografica	GIAPPONE

OG - OGGETTO**OGT - OGGETTO**

OGTD - Definizione	MODELLINO
---------------------------	-----------

QNT - QUANTITA'

QNTN - Numero	100
----------------------	-----

SGT - SOGGETTO

SGTI - Identificazione	SCATOLA PORTAVIVANDE A SCOMPARTI
-------------------------------	----------------------------------

MT - DATI TECNICI

MTC - Materia e tecnica	ARGENTO
--------------------------------	---------

MIS - MISURE

MISA - Altezza	0.82
-----------------------	------

MISL - Larghezza	0.46
-------------------------	------

CO - CONSERVAZIONE**STC - STATO DI CONSERVAZIONE**

STCC - Stato di conservazione	BUONO
--------------------------------------	-------

TU - CONDIZIONE GIURIDICA E VINCOLI**ACQ - ACQUISIZIONE**

ACQT - Tipo acquisizione	ACQUISTO
---------------------------------	----------

ACQN - Nome	RAGUSA V.
--------------------	-----------

ACQD - Data acquisizione	1888
---------------------------------	------

CDG - CONDIZIONE GIURIDICA

CDGG - Indicazione generica	PROPRIETA' STATO
------------------------------------	------------------

CDGS - Indicazione specifica	SOPRINTENDENZA AL MUSEO PREISTORICO ETNOGRAFICO
-------------------------------------	---

CDGI - Indirizzo	VIALE LINCOLN 1 - ROMA
-------------------------	------------------------

DO - FONTI E DOCUMENTI DI RIFERIMENTO**FTA - FOTOGRAFIE**

FTAX - Genere	FOTOGRAFIE ALLEGATE
----------------------	---------------------

FTAP - Tipo	FOTOGRAFIA COLORE
--------------------	-------------------

FTAN - Codice identificativo	SMPE RM 10215
-------------------------------------	---------------

CM - COMPILAZIONE**CMP - COMPILAZIONE**

CMPD - Data	1995
--------------------	------

CMPN - Nome compilatore	FIUSSELLO N.
--------------------------------	--------------

FUR - Funzionario responsabile	PADERNI L.
---------------------------------------	------------

AN - ANNOTAZIONI

OSS - Osservazioni	PER L'HINAMATSURI (FESTA DELLE BAMBINE DEL 3 MARZO).
---------------------------	--