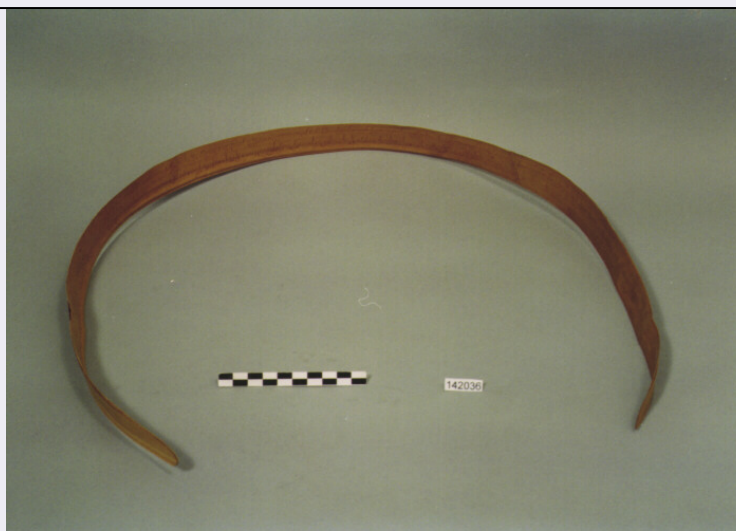


# SCHEDA



## CD - CODICI

TSK - Tipo di scheda	E
LIR - Livello di ricerca	I
NCT - CODICE UNIVOCO	
NCTR - Codice regione	12
NCTN - Numero catalogo generale	00539546
ESC - Ente schedatore	C337 (L.160/88)
ECP - Ente competente	S48

## LC - LOCALIZZAZIONE

### PVC - LOCALIZZAZIONE GEOGRAFICO-AMMINISTRATIVA

PVCP - Provincia	RM
PVCC - Comune	ROMA

### LDC - COLLOCAZIONE SPECIFICA

LDCN - Denominazione	PALAZZO DELLE SCIENZE
LDCM - Denominazione raccolta	MUSEO NAZIONALE PREISTORICO ETNOGRAFICO "L. PIGORINI"
LDCS - Specifiche	DEPOSITO ASIA 1/SOCIETA' GEOGRAFICA

## UB - UBICAZIONE

### INV - INVENTARIO DI MUSEO O SOPRINTENDENZA

INVN - Numero	142036
INVD - Data	1995

## LA - ALTRE LOCALIZZAZIONI

TCL - Tipo di localizzazione	PROVENIENZA
------------------------------	-------------

### PRV - LOCALIZZAZIONE GEOGRAFICO-AMMINISTRATIVA

PRVG - Continente	ASIA
PRVA - Area Geografica	BIRMANIA
PRVR - Regione Specifica	MANDALAY

### PRC - COLLOCAZIONE SPECIFICA

PRCM - Denominazione raccolta	COLL. PERRUCA A.
<b>OG - OGGETTO</b>	
OGT - OGGETTO	
OGTD - Definizione	FOGLIA DI PALMA
<b>MT - DATI TECNICI</b>	
MTC - Materia e tecnica	FOGLIA DI PALMA ESSICCATA
MTC - Materia e tecnica	FOGLIA DI PALMA INCISA
MIS - MISURE	
MISL - Larghezza	3.1
MISN - Lunghezza	107
<b>CO - CONSERVAZIONE</b>	
STC - STATO DI CONSERVAZIONE	
STCC - Stato di conservazione	DISCRETO
<b>DA - DATI ANALITICI</b>	
ISR - ISCRIZIONI	
ISRL - Lingua	BIRMANO
ISRS - Tecnica di scrittura	A INCISIONE
ISRP - Posizione	SUPERFICIE
STM - STEMMI, EMBLEMI, MARCHI	
STMC - Classe di appartenenza	TIMBRO
STMU - Quantit	2
STMP - Posizione	SUPERFICIE
<b>TU - CONDIZIONE GIURIDICA E VINCOLI</b>	
ACQ - ACQUISIZIONE	
ACQT - Tipo acquisizione	DONAZIONE
ACQN - Nome	SOCIETA' GEOGRAFICA
ACQD - Data acquisizione	1885
CDG - CONDIZIONE GIURIDICA	
CDGG - Indicazione generica	PROPRIETA' STATO
CDGS - Indicazione specifica	SOPRINTENDENZA AL MUSEO PREISTORICO ETNOGRAFICO
CDGI - Indirizzo	VIALE LINCOLN 1 - ROMA
<b>DO - FONTI E DOCUMENTI DI RIFERIMENTO</b>	
FTA - FOTOGRAFIE	
FTAX - Genere	FOTOGRAFIE ALLEGATE
FTAP - Tipo	FOTOGRAFIA COLORE
FTAN - Codice identificativo	SMPE RM 10417
FTA - FOTOGRAFIE	
FTAX - Genere	FOTOGRAFIE ALLEGATE
FTAP - Tipo	FOTOGRAFIA COLORE

FTAN - Codice identificativo	SMPE RM 10418
CM - COMPILAZIONE	
CMP - COMPILAZIONE	
CMPD - Data	1995
CMPN - Nome compilatore	D'AGOSTINO M. R.
FUR - Funzionario responsabile	PADERNI L.
AN - ANNOTAZIONI	
OSS - Osservazioni	PROBABILMENTE USATA COME LASCIAPASSARE. PRESENTA DUE TIMBRI PUNZONATI, UNO CON PAVONE E L'ALTRO CON UN'ISCRIZIONE IN BIRMANO. SIMILE A INV. N. 142035.