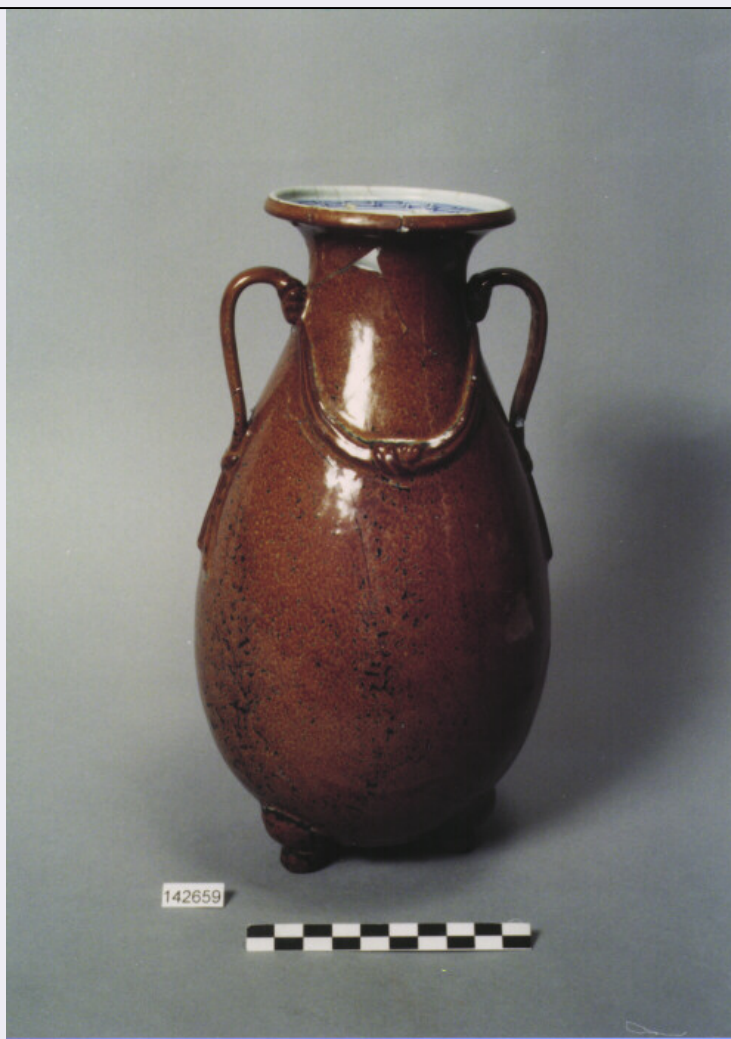


# SCHEDA



## CD - CODICI

TSK - Tipo di scheda	E
LIR - Livello di ricerca	I
NCT - CODICE UNIVOCO	
NCTR - Codice regione	12
NCTN - Numero catalogo generale	00539558
ESC - Ente schedatore	C337 (L.160/88)
ECP - Ente competente	S48

## LC - LOCALIZZAZIONE

### PVC - LOCALIZZAZIONE GEOGRAFICO-AMMINISTRATIVA

PVCP - Provincia	RM
PVCC - Comune	ROMA

### LDC - COLLOCAZIONE SPECIFICA

LDCN - Denominazione	PALAZZO DELLE SCIENZE
LDCM - Denominazione raccolta	MUSEO NAZIONALE PREISTORICO ETNOGRAFICO "L. PIGORINI"
LDCS - Specifiche	DEPOSITO ASIA 92/RAGUSA/I-57

## UB - UBICAZIONE

**INV - INVENTARIO DI MUSEO O SOPRINTENDENZA**

INVN - Numero 142659

INVD - Data 1995

**LA - ALTRE LOCALIZZAZIONI**

TCL - Tipo di localizzazione PROVENIENZA

**PRV - LOCALIZZAZIONE GEOGRAFICO-AMMINISTRATIVA**

PRVG - Continente ASIA

PRVA - Area Geografica GIAPPONE

**OG - OGGETTO****OGT - OGGETTO**

OGTD - Definizione VASO

**MT - DATI TECNICI**

MTC - Materia e tecnica PORCELLANA INVETRIATA

MTC - Materia e tecnica PORCELLANA DIPINTA

**MIS - MISURE**

MISA - Altezza 25

MISD - Diametro 13.6

**CO - CONSERVAZIONE****STC - STATO DI CONSERVAZIONE**

STCC - Stato di conservazione DISCRETO

STCS - Indicazioni specifiche FRAMMENTI MANCANTI

**TU - CONDIZIONE GIURIDICA E VINCOLI****ACQ - ACQUISIZIONE**

ACQT - Tipo acquisizione ACQUISTO

ACQN - Nome RAGUSA V.

ACQD - Data acquisizione 1916

**CDG - CONDIZIONE GIURIDICA**

CDGG - Indicazione generica PROPRIETA' STATO

CDGS - Indicazione specifica SOPRINTENDENZA AL MUSEO PREISTORICO ETNOGRAFICO

CDGI - Indirizzo VIALE LINCOLN 1 - ROMA

**DO - FONTI E DOCUMENTI DI RIFERIMENTO****FTA - FOTOGRAFIE**

FTAX - Genere FOTOGRAFIE ALLEGATE

FTAP - Tipo FOTOGRAFIA COLORE

FTAN - Codice identificativo SMPE RM 10436

**CM - COMPILAZIONE****CMP - COMPILAZIONE**

CMPD - Data 1995

CMPN - Nome compilatore ROMANO M. C.

**FUR - Funzionario  
responsabile**

PADERNI L.

**AN - ANNOTAZIONI**

**OSS - Osservazioni**

INTERNO DEL LABBRO DECORATO CON GRECA IN BLU SU  
FONDO BIANCO.