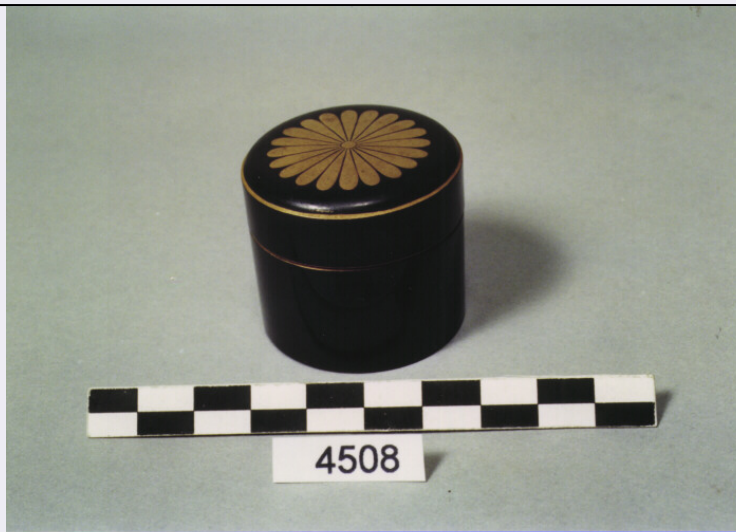


# SCHEDA



## CD - CODICI

TSK - Tipo di scheda	E
LIR - Livello di ricerca	I
NCT - CODICE UNIVOCO	
NCTR - Codice regione	12
NCTN - Numero catalogo generale	00539751
ESC - Ente schedatore	C337 (L.160/88)
ECP - Ente competente	S48

## RV - GERARCHIA

ROZ - Riferimento orizzontale	1200539746
-------------------------------	------------

## LC - LOCALIZZAZIONE

### PVC - LOCALIZZAZIONE GEOGRAFICO-AMMINISTRATIVA

PVCP - Provincia	RM
PVCC - Comune	ROMA

### LDC - COLLOCAZIONE SPECIFICA

LDCN - Denominazione	PALAZZO DELLE SCIENZE
LDCM - Denominazione raccolta	MUSEO NAZIONALE PREISTORICO ETNOGRAFICO "L. PIGORINI"
LDCS - Specifiche	DEPOSITO ASIA 2/GIAPPONE

## UB - UBICAZIONE

### INV - INVENTARIO DI MUSEO O SOPRINTENDENZA

INVN - Numero	4508, 1/2
INVD - Data	1881

## LA - ALTRE LOCALIZZAZIONI

TCL - Tipo di localizzazione	PROVENIENZA
------------------------------	-------------

### PRV - LOCALIZZAZIONE GEOGRAFICO-AMMINISTRATIVA

PRVG - Continente	ASIA
PRVA - Area Geografica	GIAPPONE

**OG - OGGETTO****OGT - OGGETTO**

**OGTD - Definizione** SCATOLINA/ COPERCHIO

**QNT - QUANTITA'**

**QNTN - Numero** 17

**MT - DATI TECNICI**

**MTC - Materia e tecnica** LACCA NERA

**MTC - Materia e tecnica** LACCA A POLVERE DI RAME "KOI NASHIJI"

**MIS - MISURE**

**MISA - Altezza** 3.12

**MISD - Diametro** 3.9

**CO - CONSERVAZIONE****STC - STATO DI CONSERVAZIONE**

**STCC - Stato di  
conservazione** BUONO

**TU - CONDIZIONE GIURIDICA E VINCOLI****CDG - CONDIZIONE GIURIDICA**

**CDGG - Indicazione  
generica** PROPRIETA' STATO

**CDGS - Indicazione  
specifica** SOPRINTENDENZA AL MUSEO PREISTORICO ETNOGRAFICO

**CDGI - Indirizzo** VIALE LINCOLN 1 - ROMA

**DO - FONTI E DOCUMENTI DI RIFERIMENTO****FTA - FOTOGRAFIE**

**FTAX - Genere** FOTOGRAFIE ALLEGATE

**FTAP - Tipo** FOTOGRAFIA COLORE

**FTAN - Codice identificativo** SMPE RM 10693

**FTA - FOTOGRAFIE**

**FTAX - Genere** FOTOGRAFIE ALLEGATE

**FTAP - Tipo** FOTOGRAFIA COLORE

**FTAN - Codice identificativo** SMPE RM 10694

**CM - COMPILAZIONE****CMP - COMPILAZIONE**

**CMPD - Data** 1995

**CMPN - Nome compilatore** FIUSSELLO N.

**FUR - Funzionario  
responsabile** PADERNI L.

**AN - ANNOTAZIONI****OSS - Osservazioni**

DI FORMA CILINDRICA. PER UNA DIMENTICANZA SUL REGISTRO INVENTARIALE VIENE ATTRIBUITA ALLA DONAZIONE DEL DUCA DI GENOVA MA PROBABILMENTE E' PARTE DELLA DONAZIONE ROBECCHI C. 1878.