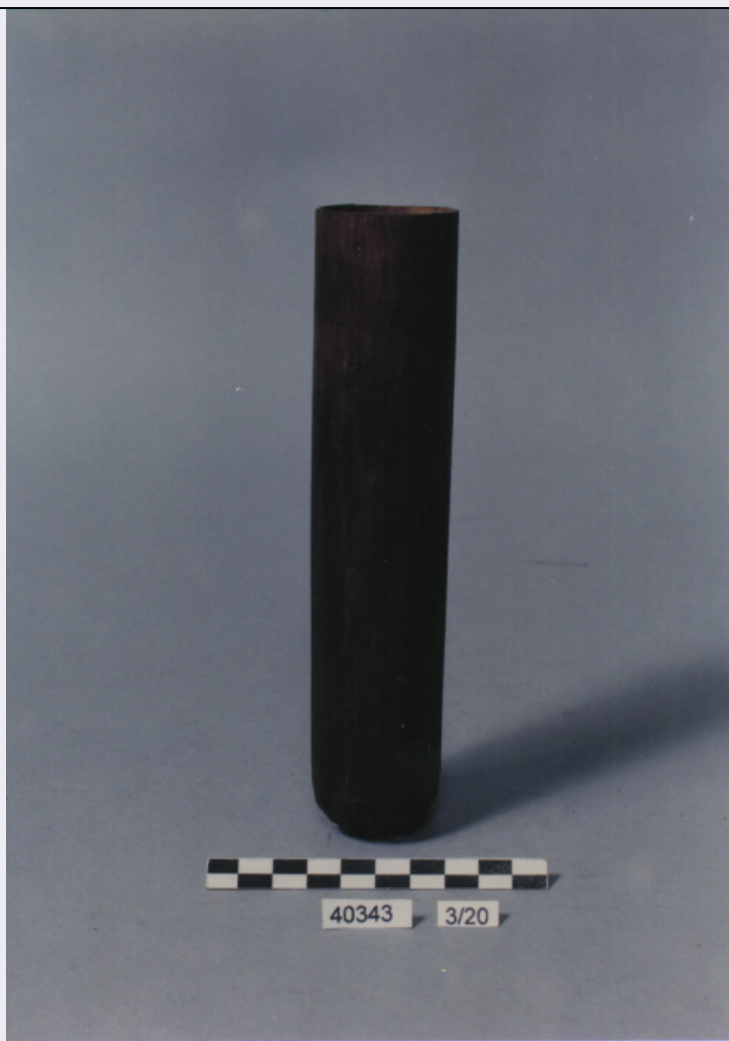


SCHEDA



CD - CODICI

TSK - Tipo di scheda	E
LIR - Livello di ricerca	I
NCT - CODICE UNIVOCO	
NCTR - Codice regione	12
NCTN - Numero catalogo generale	00539803
ESC - Ente schedatore	C337 (L.160/88)
ECP - Ente competente	S48

RV - GERARCHIA

ROZ - Riferimento orizzontale	1200539801
-------------------------------	------------

LC - LOCALIZZAZIONE

PVC - LOCALIZZAZIONE GEOGRAFICO-AMMINISTRATIVA

PVCP - Provincia	RM
PVCC - Comune	ROMA

LDC - COLLOCAZIONE SPECIFICA

LDCN - Denominazione	PALAZZO DELLE SCIENZE
LDCM - Denominazione raccolta	MUSEO NAZIONALE PREISTORICO ETNOGRAFICO "L. PIGORINI"

LDCS - Specifiche	DEPOSITO ASIA 4/FEA
UB - UBICAZIONE	
INV - INVENTARIO DI MUSEO O SOPRINTENDENZA	
INVN - Numero	40343, 3/20
INVD - Data	1889
LA - ALTRE LOCALIZZAZIONI	
TCL - Tipo di localizzazione	PROVENIENZA
PRV - LOCALIZZAZIONE GEOGRAFICO-AMMINISTRATIVA	
PRVG - Continente	ASIA
PRVA - Area Geografica	BIRMANIA
PRVR - Regione Specifica	VALLATA DI YADO'
OG - OGGETTO	
OGT - OGGETTO	
OGTD - Definizione	TURCASSO CON TAPPO
QNT - QUANTITA'	
QNTN - Numero	20
AU - DEFINIZIONE CULTURALE	
ATB - AMBITO CULTURALE	
ATBD - Denominazione	CARIN
MT - DATI TECNICI	
MTC - Materia e tecnica	BAMBU'
MIS - MISURE	
MISA - Altezza	18.70
MISD - Diametro	4.16
CO - CONSERVAZIONE	
STC - STATO DI CONSERVAZIONE	
STCC - Stato di conservazione	BUONO
TU - CONDIZIONE GIURIDICA E VINCOLI	
ACQ - ACQUISIZIONE	
ACQT - Tipo acquisizione	ACQUISTO
ACQN - Nome	FEA L.
ACQD - Data acquisizione	1889
CDG - CONDIZIONE GIURIDICA	
CDGG - Indicazione generica	PROPRIETA' STATO
CDGS - Indicazione specifica	SOPRINTENDENZA AL MUSEO PREISTORICO ETNOGRAFICO
CDGI - Indirizzo	VIALE LINCOLN 1 - ROMA
DO - FONTI E DOCUMENTI DI RIFERIMENTO	
FTA - FOTOGRAFIE	
FTAX - Genere	FOTOGRAFIE ALLEGATE
FTAP - Tipo	FOTOGRAFIA COLORE

FTAN - Codice identificativo SMPE RM 10757

CM - COMPILAZIONE

CMP - COMPILAZIONE

CMPD - Data 1995

CMPN - Nome compilatore ZABOTTI F.

FUR - Funzionario responsabile PADERNI L.

AN - ANNOTAZIONI

OSS - Osservazioni

TURCASSO CILINDRICO CONTENENTE 15 CORDE (FIBRE VEGETALI INTRECCIAE) TAGLIATE A MISURA (MICCE) E SUPPORTO BRONZEO PER LE MICCE. E' LEGATO (CON UNA CORDA) ALLA CARTUCCERA, ALLA GIBERNA E ALLA TASCA MEDIANTE UNA CORDA ANNODATA. IL TAPPO E' 40343, 4/20.