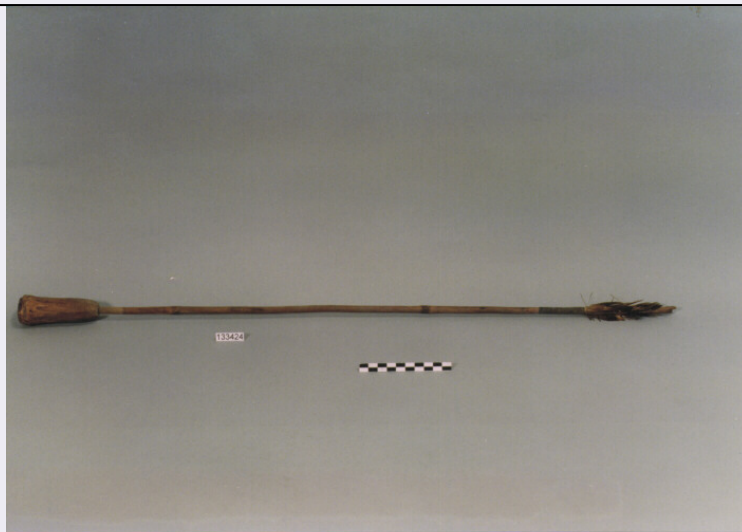


SCHEDA



CD - CODICI

TSK - Tipo di scheda	E
LIR - Livello di ricerca	I
NCT - CODICE UNIVOCO	
NCTR - Codice regione	12
NCTN - Numero catalogo generale	00539897
ESC - Ente schedatore	C337 (L.160/88)
ECP - Ente competente	S48

LC - LOCALIZZAZIONE

PVC - LOCALIZZAZIONE GEOGRAFICO-AMMINISTRATIVA

PVCP - Provincia	RM
PVCC - Comune	ROMA

LDC - COLLOCAZIONE SPECIFICA

LDCN - Denominazione	PALAZZO DELLE SCIENZE
LDCM - Denominazione raccolta	MUSEO NAZIONALE PREISTORICO ETNOGRAFICO "L. PIGORINI"
LDCS - Specifiche	DEPOSITO ASIA 7/GIGLIOLI

UB - UBICAZIONE

INV - INVENTARIO DI MUSEO O SOPRINTENDENZA

INVN - Numero	133424
INVD - Data	1995

INV - INVENTARIO DI MUSEO O SOPRINTENDENZA

INVN - Numero	15208/G
---------------	---------

LA - ALTRE LOCALIZZAZIONI

TCL - Tipo di localizzazione	PROVENIENZA
------------------------------	-------------

PRV - LOCALIZZAZIONE GEOGRAFICO-AMMINISTRATIVA

PRVG - Continente	ASIA
PRVA - Area Geografica	INDIA

PRVR - Regione Specifica	CHOTA NAGPUR, BENGALA
OG - OGGETTO	
OGT - OGGETTO	
OGTD - Definizione	FRECCIA CON IMPENNATURA
OGTL - Denominazione locale	TUTI
AU - DEFINIZIONE CULTURALE	
ATB - AMBITO CULTURALE	
ATBD - Denominazione	SANTAL
MT - DATI TECNICI	
MTC - Materia e tecnica	BAMBU'
MTC - Materia e tecnica	LEGNO
MIS - MISURE	
MISD - Diametro	1.00
MISN - Lunghezza	75.50
CO - CONSERVAZIONE	
STC - STATO DI CONSERVAZIONE	
STCC - Stato di conservazione	DISCRETO
TU - CONDIZIONE GIURIDICA E VINCOLI	
ACQ - ACQUISIZIONE	
ACQT - Tipo acquisizione	ACQUISTO
ACQN - Nome	GIGLIOLI E.H.
ACQD - Data acquisizione	1913
CDG - CONDIZIONE GIURIDICA	
CDGG - Indicazione generica	PROPRIETA' STATO
CDGS - Indicazione specifica	SOPRINTENDENZA AL MUSEO PREISTORICO ETNOGRAFICO
CDGI - Indirizzo	VIALE LINCOLN 1 - ROMA
DO - FONTI E DOCUMENTI DI RIFERIMENTO	
FTA - FOTOGRAFIE	
FTAX - Genere	FOTOGRAFIE ALLEGATE
FTAP - Tipo	FOTOGRAFIA COLORE
FTAN - Codice identificativo	SMPE RM 10878
CM - COMPILAZIONE	
CMP - COMPILAZIONE	
CMPD - Data	1995
CMPN - Nome compilatore	ZABOTTI F.
FUR - Funzionario responsabile	PADERNI L.
AN - ANNOTAZIONI	
OSS - Osservazioni	FRECCIA PER UCCELLI A PUNTA LIGNEA OTTUSA CON DIAM. CM 3.62.

