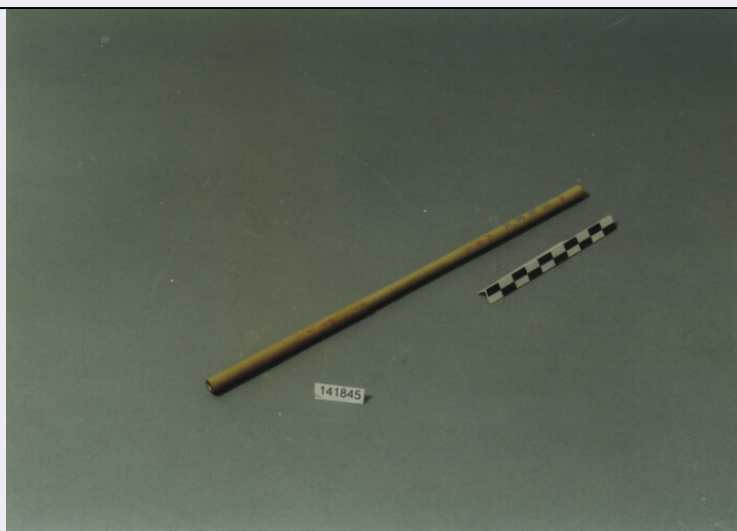


# SCHEDA



## CD - CODICI

TSK - Tipo di scheda	E
LIR - Livello di ricerca	I
NCT - CODICE UNIVOCO	
NCTR - Codice regione	12
NCTN - Numero catalogo generale	00537636
ESC - Ente schedatore	C337 (L.160/88)
ECP - Ente competente	S48

## RV - GERARCHIA

ROZ - Riferimento orizzontale	1200537636
-------------------------------	------------

## LC - LOCALIZZAZIONE

### PVC - LOCALIZZAZIONE GEOGRAFICO-AMMINISTRATIVA

PVCP - Provincia	RM
PVCC - Comune	ROMA

### LDC - COLLOCAZIONE SPECIFICA

LDCN - Denominazione	PALAZZO DELLE SCIENZE
LDCM - Denominazione raccolta	MUSEO NAZIONALE PREISTORICO ETNOGRAFICO "L. PIGORINI"
LDCS - Specifiche	DEPOSITO ASIA 34/ROS

## UB - UBICAZIONE

### INV - INVENTARIO DI MUSEO O SOPRINTENDENZA

INVN - Numero	141845, 1/2
INVD - Data	1995

## LA - ALTRE LOCALIZZAZIONI

TCL - Tipo di localizzazione	PROVENIENZA
------------------------------	-------------

### PRV - LOCALIZZAZIONE GEOGRAFICO-AMMINISTRATIVA

PRVG - Continente	ASIA
PRVA - Area Geografica	CINA

**OG - OGGETTO****OGT - OGGETTO****OGTD - Definizione**

PENNELLO CON CAPPuccio

**QNT - QUANTITA'****QNTN - Numero**

2

**MT - DATI TECNICI****MTC - Materia e tecnica**

BAMBU'

**MTC - Materia e tecnica**

PELO ANIMALE

**MIS - MISURE****MISD - Diametro**

0.78

**MISN - Lunghezza**

19.5

**CO - CONSERVAZIONE****STC - STATO DI CONSERVAZIONE****STCC - Stato di  
conservazione**

DISCRETO

**DA - DATI ANALITICI****ISR - ISCRIZIONI****ISRL - Lingua**

CINESE

**ISRS - Tecnica di scrittura**

A INCISIONE

**ISRP - Posizione**

MANICO

**TU - CONDIZIONE GIURIDICA E VINCOLI****ACQ - ACQUISIZIONE****ACQT - Tipo acquisizione**

DONAZIONE

**ACQN - Nome**

ROS G.

**ACQD - Data acquisizione**

1926

**CDG - CONDIZIONE GIURIDICA****CDGG - Indicazione  
generica**

PROPRIETA' STATO

**CDGS - Indicazione  
specifica**

SOPRINTENDENZA AL MUSEO PREISTORICO ETNOGRAFICO

**CDGI - Indirizzo**

VIALE LINCOLN 1 - ROMA

**DO - FONTI E DOCUMENTI DI RIFERIMENTO****FTA - FOTOGRAFIE****FTAX - Genere**

FOTOGRAFIE ALLEGATE

**FTAP - Tipo**

FOTOGRAFIA COLORE

**FTAN - Codice identificativo**

SMPE RM 8063

**FTA - FOTOGRAFIE****FTAX - Genere**

FOTOGRAFIE ALLEGATE

**FTAP - Tipo**

FOTOGRAFIA COLORE

**FTAN - Codice identificativo**

SMPE RM 8064

**CM - COMPILAZIONE****CMP - COMPILAZIONE****CMPD - Data**

1995

<b>CMPN - Nome compilatore</b>	FIUSSELLO N.
<b>FUR - Funzionario responsabile</b>	PADERNI L.
<b>AN - ANNOTAZIONI</b>	
<b>OSS - Osservazioni</b>	USATO PER CALLIGRAFIA E PITTURA. TRACCE DI COLORE ROSSO E VERDE SULLA PUNTA.