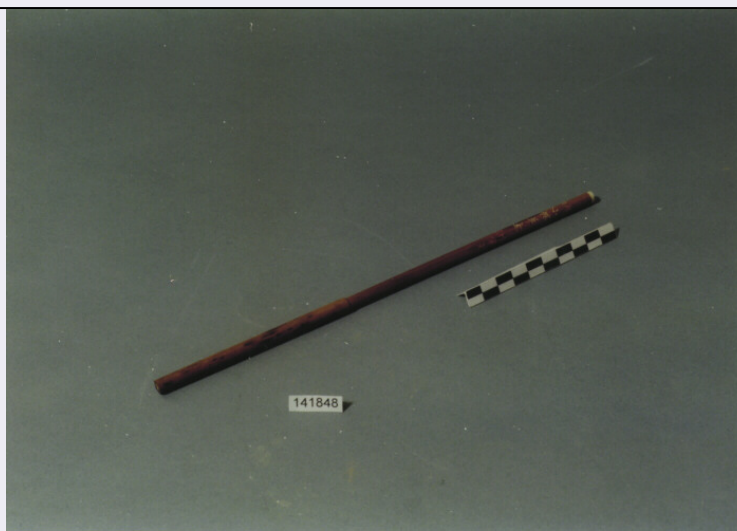


SCHEDA



CD - CODICI

TSK - Tipo di scheda	E
LIR - Livello di ricerca	I
NCT - CODICE UNIVOCO	
NCTR - Codice regione	12
NCTN - Numero catalogo generale	00537642
ESC - Ente schedatore	C337 (L.160/88)
ECP - Ente competente	S48

RV - GERARCHIA

ROZ - Riferimento orizzontale	1200537642
-------------------------------	------------

LC - LOCALIZZAZIONE

PVC - LOCALIZZAZIONE GEOGRAFICO-AMMINISTRATIVA

PVCP - Provincia	RM
PVCC - Comune	ROMA

LDC - COLLOCAZIONE SPECIFICA

LDCN - Denominazione	PALAZZO DELLE SCIENZE
LDCM - Denominazione raccolta	MUSEO NAZIONALE PREISTORICO ETNOGRAFICO "L. PIGORINI"
LDCS - Specifiche	DEPOSITO ASIA 34/ROS

UB - UBICAZIONE

INV - INVENTARIO DI MUSEO O SOPRINTENDENZA

INVN - Numero	141848, 1/2
INVD - Data	1995

LA - ALTRE LOCALIZZAZIONI

TCL - Tipo di localizzazione	PROVENIENZA
------------------------------	-------------

PRV - LOCALIZZAZIONE GEOGRAFICO-AMMINISTRATIVA

PRVG - Continente	ASIA
PRVA - Area Geografica	CINA

OG - OGGETTO**OGT - OGGETTO****OGTD - Definizione**

PENNELLO CON CAPPuccio

QNT - QUANTITA'**QNTN - Numero**

2

MT - DATI TECNICI**MTC - Materia e tecnica**

BAMBU'

MTC - Materia e tecnica

AVORIO

MTC - Materia e tecnica

PELO ANIMALE

MIS - MISURE**MISD - Diametro**

0.67

MISN - Lunghezza

19.5

CO - CONSERVAZIONE**STC - STATO DI CONSERVAZIONE****STCC - Stato di
conservazione**

BUONO

DA - DATI ANALITICI**ISR - ISCRIZIONI****ISRL - Lingua**

CINESE

ISRS - Tecnica di scrittura

A INCISIONE

ISRP - Posizione

MANICO

TU - CONDIZIONE GIURIDICA E VINCOLI**ACQ - ACQUISIZIONE****ACQT - Tipo acquisizione**

DONAZIONE

ACQN - Nome

ROS G.

ACQD - Data acquisizione

1926

CDG - CONDIZIONE GIURIDICA**CDGG - Indicazione
generica**

PROPRIETA' STATO

**CDGS - Indicazione
specifica**

SOPRINTENDENZA AL MUSEO PREISTORICO ETNOGRAFICO

CDGI - Indirizzo

VIALE LINCOLN 1 - ROMA

DO - FONTI E DOCUMENTI DI RIFERIMENTO**FTA - FOTOGRAFIE****FTAX - Genere**

FOTOGRAFIE ALLEGATE

FTAP - Tipo

FOTOGRAFIA COLORE

FTAN - Codice identificativo

SMPE RM 8072

FTA - FOTOGRAFIE**FTAX - Genere**

FOTOGRAFIE ALLEGATE

FTAP - Tipo

FOTOGRAFIA COLORE

FTAN - Codice identificativo

SMPE RM 8073

CM - COMPILAZIONE**CMP - COMPILAZIONE**

CMPD - Data	1995
CMPN - Nome compilatore	FIUSSELLO N.
FUR - Funzionario responsabile	PADERNI L.
AN - ANNOTAZIONI	
OSS - Osservazioni	USATO PER CALLIGRAFIA E PITTURA.