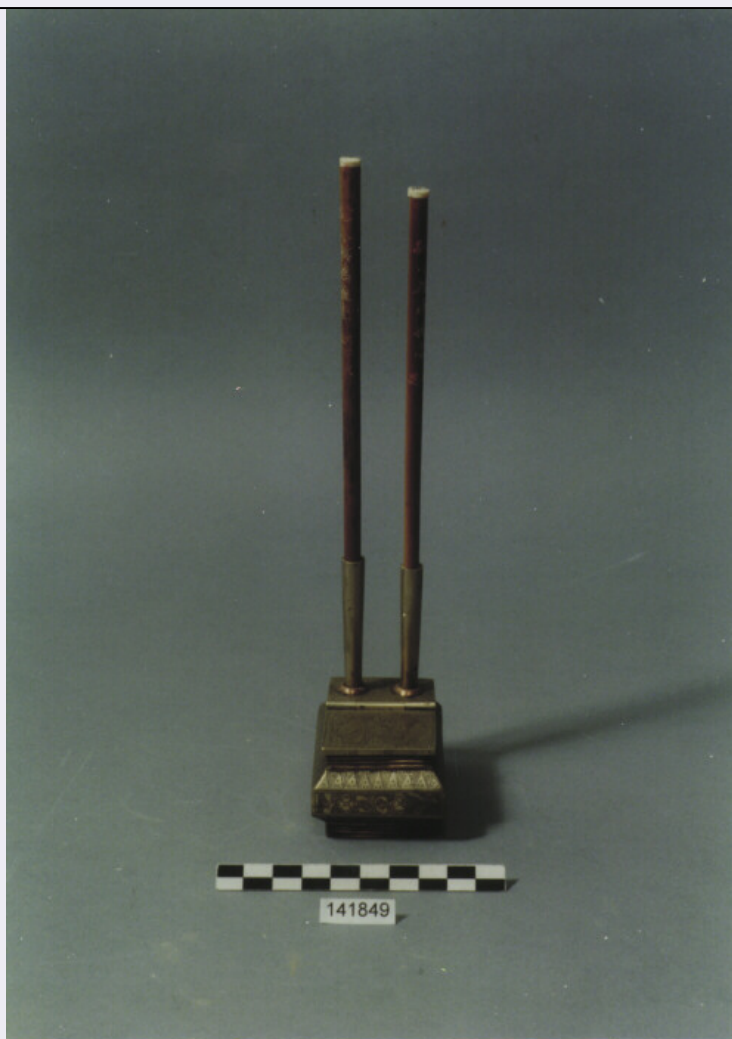


# SCHEDA



## CD - CODICI

TSK - Tipo di scheda	E
LIR - Livello di ricerca	I
<b>NCT - CODICE UNIVOCO</b>	
NCTR - Codice regione	12
NCTN - Numero catalogo generale	00537644
ESC - Ente schedatore	C337 (L.160/88)
ECP - Ente competente	S48

## RV - GERARCHIA

ROZ - Riferimento orizzontale	1200537644
-------------------------------	------------

## LC - LOCALIZZAZIONE

### PVC - LOCALIZZAZIONE GEOGRAFICO-AMMINISTRATIVA

PVCP - Provincia	RM
PVCC - Comune	ROMA

### LDC - COLLOCAZIONE SPECIFICA

LDCN - Denominazione	PALAZZO DELLE SCIENZE
LDCM - Denominazione raccolta	MUSEO NAZIONALE PREISTORICO ETNOGRAFICO "L. PIGORINI"

<b>LDCS - Specifiche</b>	DEPOSITO ASIA 34/ROS
<b>UB - UBICAZIONE</b>	
<b>INV - INVENTARIO DI MUSEO O SOPRINTENDENZA</b>	
<b>INVN - Numero</b>	141849, 1/5
<b>INVD - Data</b>	1995
<b>LA - ALTRE LOCALIZZAZIONI</b>	
<b>TCL - Tipo di localizzazione</b>	PROVENIENZA
<b>PRV - LOCALIZZAZIONE GEOGRAFICO-AMMINISTRATIVA</b>	
<b>PRVG - Continente</b>	ASIA
<b>PRVA - Area Geografica</b>	CINA
<b>OG - OGGETTO</b>	
<b>OGT - OGGETTO</b>	
<b>OGTD - Definizione</b>	PORTAPENNELLI CON SERBATOIO
<b>QNT - QUANTITA'</b>	
<b>QNTN - Numero</b>	5
<b>MT - DATI TECNICI</b>	
<b>MTC - Materia e tecnica</b>	OTTONE DORATO INCISO
<b>MTC - Materia e tecnica</b>	RAME
<b>MIS - MISURE</b>	
<b>MISA - Altezza</b>	3.87
<b>MISL - Larghezza</b>	4.84
<b>MISN - Lunghezza</b>	7.04
<b>CO - CONSERVAZIONE</b>	
<b>STC - STATO DI CONSERVAZIONE</b>	
<b>STCC - Stato di conservazione</b>	BUONO
<b>DA - DATI ANALITICI</b>	
<b>ISR - ISCRIZIONI</b>	
<b>ISRL - Lingua</b>	CINESE
<b>ISRS - Tecnica di scrittura</b>	A INCISIONE
<b>ISRP - Posizione</b>	INTERNO DEL COPERCHIO
<b>TU - CONDIZIONE GIURIDICA E VINCOLI</b>	
<b>ACQ - ACQUISIZIONE</b>	
<b>ACQT - Tipo acquisizione</b>	DONAZIONE
<b>ACQN - Nome</b>	ROS G.
<b>ACQD - Data acquisizione</b>	1926
<b>CDG - CONDIZIONE GIURIDICA</b>	
<b>CDGG - Indicazione generica</b>	PROPRIETA' STATO
<b>CDGS - Indicazione specifica</b>	SOPRINTENDENZA AL MUSEO PREISTORICO ETNOGRAFICO
<b>CDGI - Indirizzo</b>	VIALE LINCOLN 1 - ROMA
<b>DO - FONTI E DOCUMENTI DI RIFERIMENTO</b>	

**FTA - FOTOGRAFIE****FTAX - Genere** FOTOGRAFIE ALLEGATE**FTAP - Tipo** FOTOGRAFIA COLORE**FTAN - Codice identificativo** SMPE RM 8075**FTA - FOTOGRAFIE****FTAX - Genere** FOTOGRAFIE ALLEGATE**FTAP - Tipo** FOTOGRAFIA COLORE**FTAN - Codice identificativo** SMPE RM 8076**FTA - FOTOGRAFIE****FTAX - Genere** FOTOGRAFIE ALLEGATE**FTAP - Tipo** FOTOGRAFIA COLORE**FTAN - Codice identificativo** SMPE RM 8077**CM - COMPILAZIONE****CMP - COMPILAZIONE****CMPD - Data** 1995**CMPN - Nome compilatore** FIUSSELLO N.**FUR - Funzionario responsabile** PADERNI L.**AN - ANNOTAZIONI****OSS - Osservazioni** DECORATO A INCISIONE CON MOTIVI FLOREALI E GEOMETRICI, E SPECCHIATURA CONDUE FIGURE SUL COPERCHIO.