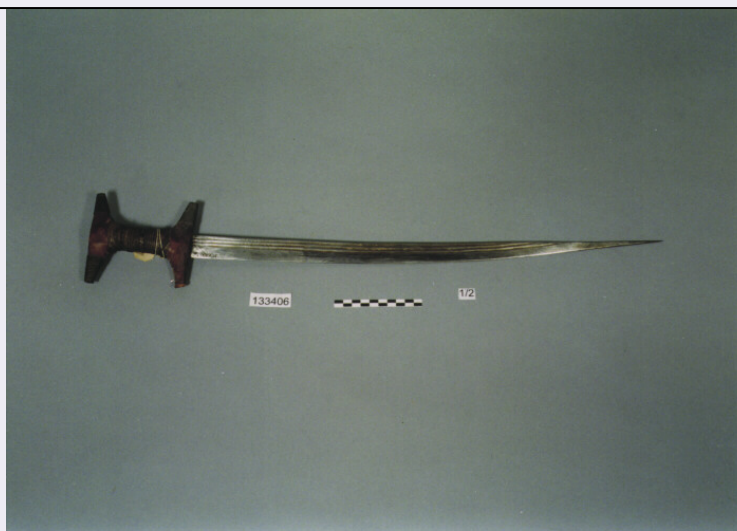


SCHEDA



CD - CODICI

TSK - Tipo di scheda	E
LIR - Livello di ricerca	I
NCT - CODICE UNIVOCO	
NCTR - Codice regione	12
NCTN - Numero catalogo generale	00538167
ESC - Ente schedatore	C337 (L.160/88)
ECP - Ente competente	S48

RV - GERARCHIA

ROZ - Riferimento orizzontale	1200538167
-------------------------------	------------

LC - LOCALIZZAZIONE

PVC - LOCALIZZAZIONE GEOGRAFICO-AMMINISTRATIVA

PVCP - Provincia	RM
PVCC - Comune	ROMA

LDC - COLLOCAZIONE SPECIFICA

LDCN - Denominazione	PALAZZO DELLE SCIENZE
LDCM - Denominazione raccolta	MUSEO NAZIONALE PREISTORICO ETNOGRAFICO "L. PIGORINI"
LDCS - Specifiche	DEPOSITO ASIA 171-19I

UB - UBICAZIONE

INV - INVENTARIO DI MUSEO O SOPRINTENDENZA

INVN - Numero	133406, 1/2
INVD - Data	1995

INV - INVENTARIO DI MUSEO O SOPRINTENDENZA

INVN - Numero	15364
INVD - Data	1995

LA - ALTRE LOCALIZZAZIONI

TCL - Tipo di localizzazione	PROVENIENZA
------------------------------	-------------

PRV - LOCALIZZAZIONE GEOGRAFICO-AMMINISTRATIVA	
PRVG - Continente	ASIA
PRVA - Area Geografica	INDIA
OG - OGGETTO	
OGT - OGGETTO	
OGTD - Definizione	SCIABOLA CON FODERO
QNT - QUANTITA'	
QNTN - Numero	2
MT - DATI TECNICI	
MTC - Materia e tecnica	LEGA METALLICA
MTC - Materia e tecnica	OSSO
MTC - Materia e tecnica	CUOIO
MTC - Materia e tecnica	FIBRE VEGETALI
MIS - MISURE	
MISL - Larghezza	11.12
MISN - Lunghezza	66.10
MISS - Spessore	2.70
CO - CONSERVAZIONE	
STC - STATO DI CONSERVAZIONE	
STCC - Stato di conservazione	DISCRETO
TU - CONDIZIONE GIURIDICA E VINCOLI	
ACQ - ACQUISIZIONE	
ACQT - Tipo acquisizione	ACQUISTO
ACQN - Nome	GIGLIOLI E.H.
ACQD - Data acquisizione	1913
CDG - CONDIZIONE GIURIDICA	
CDGG - Indicazione generica	PROPRIETA' STATO
CDGS - Indicazione specifica	SOPRINTENDENZA AL MUSEO PREISTORICO ETNOGRAFICO
CDGI - Indirizzo	V.LE LINCOLN, 1 - ROMA
DO - FONTI E DOCUMENTI DI RIFERIMENTO	
FTA - FOTOGRAFIE	
FTAX - Genere	FOTOGRAFIE ALLEGATE
FTAP - Tipo	FOTOGRAFIA COLORE
FTAN - Codice identificativo	SMPE RM 8727
FTA - FOTOGRAFIE	
FTAX - Genere	FOTOGRAFIE ALLEGATE
FTAP - Tipo	FOTOGRAFIA COLORE
FTAN - Codice identificativo	SMPE RM 8728
CM - COMPILAZIONE	
CMP - COMPILAZIONE	

CMPD - Data	1995
CMPN - Nome compilatore	ZABOTTI F.
FUR - Funzionario responsabile	PADERNI L.
AN - ANNOTAZIONI	
OSS - Osservazioni	LAMA APPUNTITA, CON TRE COLASANGUE, LUNGA CM. 54.70. ELSA IN OSSO, CON ESTREMITA' A "T" RICOPERTE DI CUIOIO E METALLO. TACCHE SULLA LAMA.