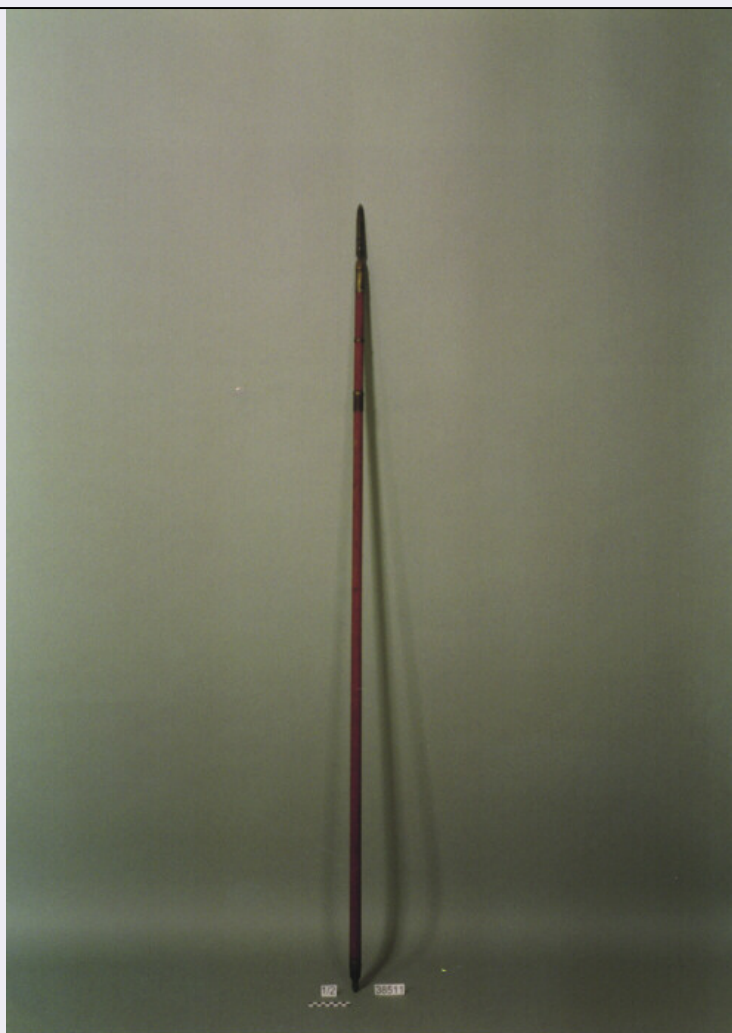


SCHEDA



CD - CODICI

TSK - Tipo di scheda	E
LIR - Livello di ricerca	I
NCT - CODICE UNIVOCO	
NCTR - Codice regione	12
NCTN - Numero catalogo generale	00538179
ESC - Ente schedatore	C337 (L.160/88)
ECP - Ente competente	S48

RV - GERARCHIA

ROZ - Riferimento orizzontale	1200538179
-------------------------------	------------

LC - LOCALIZZAZIONE

PVC - LOCALIZZAZIONE GEOGRAFICO-AMMINISTRATIVA

PVCP - Provincia	RM
PVCC - Comune	ROMA

LDC - COLLOCAZIONE SPECIFICA

LDCN - Denominazione	PALAZZO DELLE SCIENZE
LDCM - Denominazione raccolta	MUSEO NAZIONALE PREISTORICO ETNOGRAFICO "L. PIGORINI"

LDCS - Specifiche		DEPOSITO ASIA 2/ARMI
UB - UBICAZIONE		
INV - INVENTARIO DI MUSEO O SOPRINTENDENZA		
INVN - Numero	38511, 1/2	
INVD - Data	1889	
LA - ALTRE LOCALIZZAZIONI		
TCL - Tipo di localizzazione	PROVENIENZA	
PRV - LOCALIZZAZIONE GEOGRAFICO-AMMINISTRATIVA		
PRVG - Continente	ASIA	
PRVA - Area Geografica	GIAPPONE	
OG - OGGETTO		
OGT - OGGETTO		
OGTD - Definizione	LANCIA CON FODERO COPRIPUNTA	
QNT - QUANTITA'		
QNTN - Numero	2	
MT - DATI TECNICI		
MTC - Materia e tecnica	ACCIAIO	
MTC - Materia e tecnica	OTTONE	
MTC - Materia e tecnica	LEGNO LACCATO	
MIS - MISURE		
MISD - Diametro	2.78	
MISN - Lunghezza	2.03	
CO - CONSERVAZIONE		
STC - STATO DI CONSERVAZIONE		
STCC - Stato di conservazione	BUONO	
TU - CONDIZIONE GIURIDICA E VINCOLI		
ACQ - ACQUISIZIONE		
ACQT - Tipo acquisizione	ACQUISTO	
ACQN - Nome	RAGUSA V.	
ACQD - Data acquisizione	1888	
CDG - CONDIZIONE GIURIDICA		
CDGG - Indicazione generica	PROPRIETA' STATO	
CDGS - Indicazione specifica	SOPRINTENDENZA AL MUSEO PREISTORICO ETNOGRAFICO	
CDGI - Indirizzo	V.LE LINCOLN, 1 - ROMA	
DO - FONTI E DOCUMENTI DI RIFERIMENTO		
FTA - FOTOGRAFIE		
FTAX - Genere	FOTOGRAFIE ALLEGATE	
FTAP - Tipo	FOTOGRAFIA COLORE	
FTAN - Codice identificativo	SMPE RM 8742	
FTA - FOTOGRAFIE		

FTAX - Genere	FOTOGRAFIE ALLEGATE
FTAP - Tipo	FOTOGRAFIA COLORE
FTAN - Codice identificativo	SMPE RM 8743
CM - COMPILAZIONE	
CMP - COMPILAZIONE	
CMPD - Data	1995
CM PN - Nome compilatore	ZABOTTI F.
FUR - Funzionario responsabile	PADERNI L.
AN - ANNOTAZIONI	
OSS - Osservazioni	PUNTA LUNGA CM 15. A SEZIONE TRIANGOLARE CON COLASANGUE COLMATO IN ROSSO.ASTA LACCATA IN ROSSO.