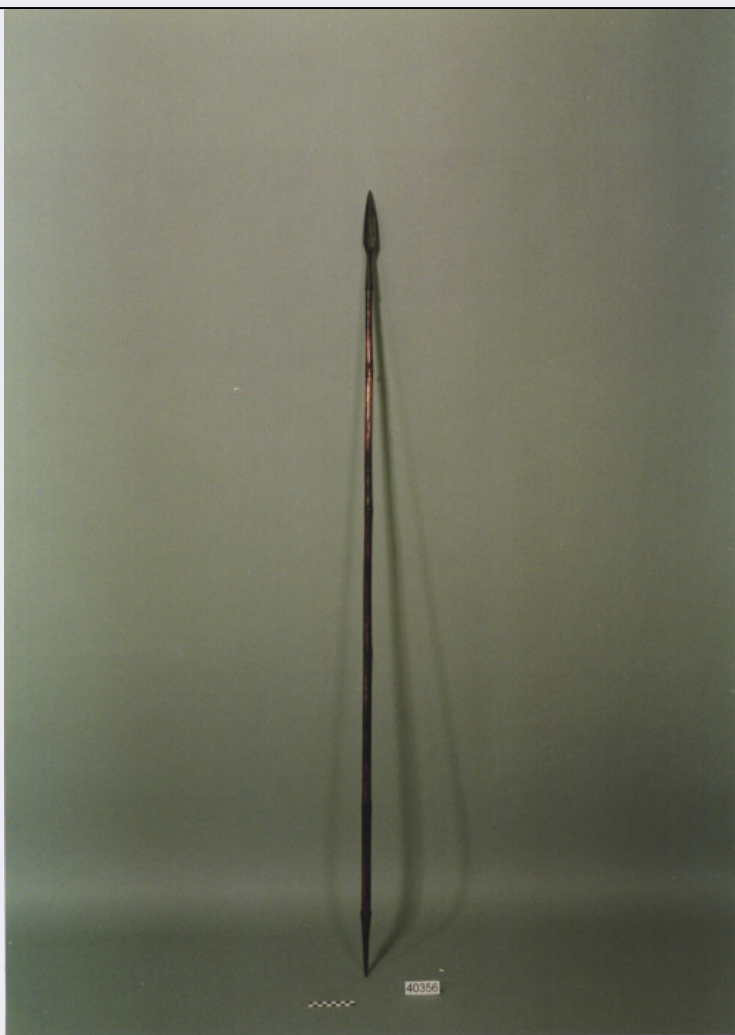


SCHEDA



CD - CODICI

TSK - Tipo di scheda	E
LIR - Livello di ricerca	I
NCT - CODICE UNIVOCO	
NCTR - Codice regione	12
NCTN - Numero catalogo generale	00538185
ESC - Ente schedatore	C337 (L.160/88)
ECP - Ente competente	S48

LC - LOCALIZZAZIONE

PVC - LOCALIZZAZIONE GEOGRAFICO-AMMINISTRATIVA

PVCP - Provincia	RM
PVCC - Comune	ROMA

LDC - COLLOCAZIONE SPECIFICA

LDCN - Denominazione	PALAZZO DELLE SCIENZE
LDCM - Denominazione raccolta	MUSEO NAZIONALE PREISTORICO ETNOGRAFICO "L. PIGORINI"
LDCS - Specifiche	DEPOSITO ASIA MAG. 169 28B-29C-30C

UB - UBICAZIONE

INV - INVENTARIO DI MUSEO O SOPRINTENDENZA

INVN - Numero 40356

INVD - Data 1889

LA - ALTRE LOCALIZZAZIONI

TCL - Tipo di localizzazione PROVENIENZA

PRV - LOCALIZZAZIONE GEOGRAFICO-AMMINISTRATIVA

PRVG - Continente ASIA

PRVA - Area Geografica BASSA BIRMANIA

PRVR - Regione Specifica MONTI AD EST DEL FIUME SITTANG. VILLAGGIO THUS

OG - OGGETTO**OGT - OGGETTO**

OGTD - Definizione LANCIA

AU - DEFINIZIONE CULTURALE**ATB - AMBITO CULTURALE**

ATBD - Denominazione CARIN GHECCU'

MT - DATI TECNICI

MTC - Materia e tecnica LEGNO

MTC - Materia e tecnica FERRO

MIS - MISURE

MISD - Diametro 2.25

MISN - Lunghezza 184.50

CO - CONSERVAZIONE**STC - STATO DI CONSERVAZIONE**

STCC - Stato di conservazione BUONO

STCS - Indicazioni specifiche OSSIDAZIONI

TU - CONDIZIONE GIURIDICA E VINCOLI**ACQ - ACQUISIZIONE**

ACQT - Tipo acquisizione ACQUISTO

ACQN - Nome FEA L.

ACQD - Data acquisizione 1889

CDG - CONDIZIONE GIURIDICA

CDGG - Indicazione generica PROPRIETA' STATO

CDGS - Indicazione specifica SOPRINTENDENZA AL MUSEO PREISTORICO ETNOGRAFICO

CDGI - Indirizzo V.LE LINCOLN, 1 - ROMA

DO - FONTI E DOCUMENTI DI RIFERIMENTO**FTA - FOTOGRAFIE**

FTAX - Genere FOTOGRAFIE ALLEGATE

FTAP - Tipo FOTOGRAFIA COLORE

FTAN - Codice identificativo SMPE RM 8750

CM - COMPILAZIONE**CMP - COMPILAZIONE**

CMPD - Data	1995
CMPN - Nome compilatore	ZABOTTI F.
FUR - Funzionario responsabile	PADERNI L.

AN - ANNOTAZIONI

OSS - Osservazioni	INNESTO A CANNONE. PUNTA LUNGA CM 24.40 COMPRESIVA DI INNESTO. CON PUNTALE.
---------------------------	--