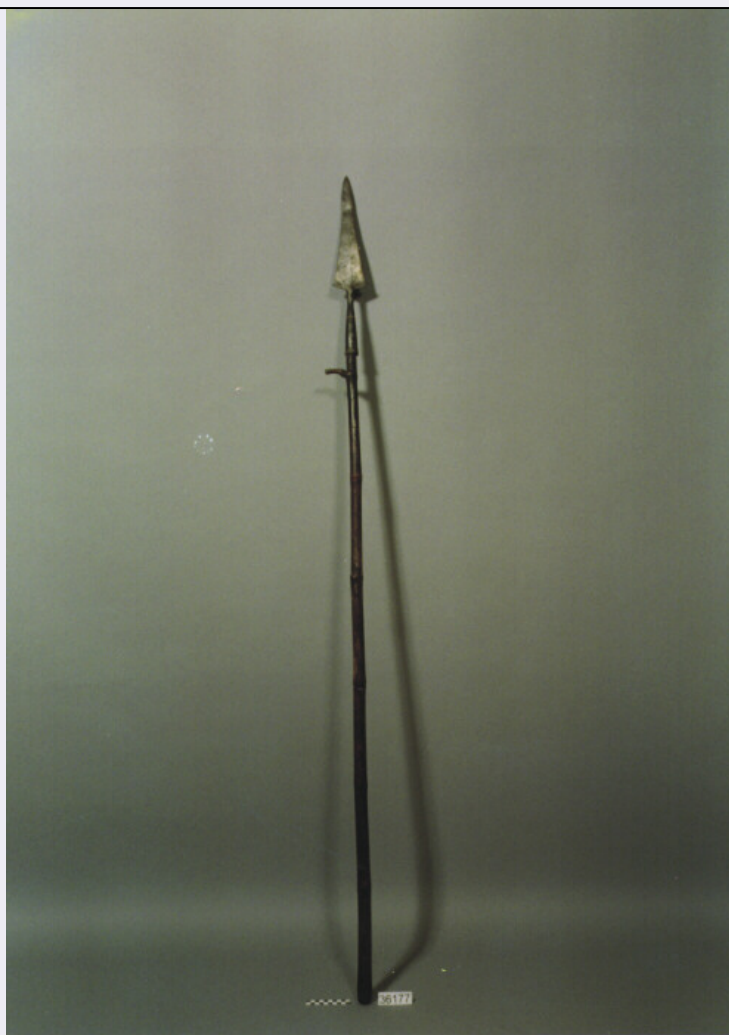


# SCHEDA



## CD - CODICI

TSK - Tipo di scheda	E
LIR - Livello di ricerca	I
<b>NCT - CODICE UNIVOCO</b>	
NCTR - Codice regione	12
NCTN - Numero catalogo generale	00538193
ESC - Ente schedatore	C337 (L.160/88)
ECP - Ente competente	S48

## LC - LOCALIZZAZIONE

### PVC - LOCALIZZAZIONE GEOGRAFICO-AMMINISTRATIVA

PVCP - Provincia	RM
PVCC - Comune	ROMA

### LDC - COLLOCAZIONE SPECIFICA

LDCN - Denominazione	PALAZZO DELLE SCIENZE
LDCM - Denominazione raccolta	MUSEO NAZIONALE PREISTORICO ETNOGRAFICO "L. PIGORINI"
LDCS - Specifiche	DEPOSITO ASIA MAG. 169 28B-29C-30C

## UB - UBICAZIONE

**INV - INVENTARIO DI MUSEO O SOPRINTENDENZA**

INVN - Numero 36177

INVD - Data 1887

**LA - ALTRE LOCALIZZAZIONI**

TCL - Tipo di localizzazione PROVENIENZA

**PRV - LOCALIZZAZIONE GEOGRAFICO-AMMINISTRATIVA**

PRVG - Continente ASIA

PRVA - Area Geografica INDIA

**OG - OGGETTO****OGT - OGGETTO**

OGTD - Definizione LANCIA

**MT - DATI TECNICI**

MTC - Materia e tecnica BAMBU'

MTC - Materia e tecnica FERRO

**MIS - MISURE**

MISL - Larghezza 8.70

MISD - Diametro 3.20

MISN - Lunghezza 195.50

**CO - CONSERVAZIONE****STC - STATO DI CONSERVAZIONE**STCC - Stato di  
conservazione BUONO**TU - CONDIZIONE GIURIDICA E VINCOLI****ACQ - ACQUISIZIONE**

ACQT - Tipo acquisizione ACQUISTO

ACQN - Nome ZANINI E.

ACQD - Data acquisizione 1887

**CDG - CONDIZIONE GIURIDICA**CDGG - Indicazione  
generica PROPRIETA' STATOCDGS - Indicazione  
specificata SOPRINTENDENZA AL MUSEO PREISTORICO ETNOGRAFICO

CDGI - Indirizzo V.LE LINCOLN, 1 - ROMA

**DO - FONTI E DOCUMENTI DI RIFERIMENTO****FTA - FOTOGRAFIE**

FTAX - Genere FOTOGRAFIE ALLEGATE

FTAP - Tipo FOTOGRAFIA COLORE

FTAN - Codice identificativo SMPE RM 8763

**FTA - FOTOGRAFIE**

FTAX - Genere FOTOGRAFIE ALLEGATE

FTAP - Tipo FOTOGRAFIA COLORE

FTAN - Codice identificativo SMPE RM 8764

**FTA - FOTOGRAFIE**

<b>FTAX - Genere</b>	FOTOGRAFIE ALLEGATE
<b>FTAP - Tipo</b>	FOTOGRAFIA COLORE
<b>FTAN - Codice identificativo</b>	SMPE RM 8765
<b>CM - COMPILAZIONE</b>	
<b>CMP - COMPILAZIONE</b>	
<b>CMPD - Data</b>	1995
<b>CMPN - Nome compilatore</b>	ZABOTTI F.
<b>FUR - Funzionario responsabile</b>	PADERNI L.
<b>AN - ANNOTAZIONI</b>	
<b>OSS - Osservazioni</b>	PUNTA LUNGA, COMPRESO L'INNESTO A CANNONE, CM 44.50. PUNTA PIATTA TRIANGOLARE, LARGA ALLA BASE E CON DUE SOTTILI PROTUBERANZE. SOTTO L'INNESTO E' PRESENTE UNA PROTUBERANZA IN BAMBU'.