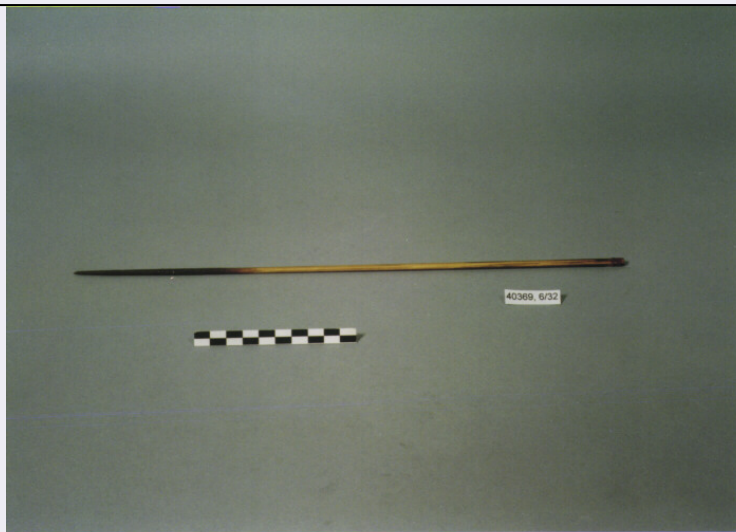


# SCHEDA



## CD - CODICI

TSK - Tipo di scheda	E
LIR - Livello di ricerca	I
NCT - CODICE UNIVOCO	
NCTR - Codice regione	12
NCTN - Numero catalogo generale	00538486
ESC - Ente schedatore	C337 (L.160/88)
ECP - Ente competente	S48

## RV - GERARCHIA

ROZ - Riferimento orizzontale	1200538481
-------------------------------	------------

## LC - LOCALIZZAZIONE

### PVC - LOCALIZZAZIONE GEOGRAFICO-AMMINISTRATIVA

PVCP - Provincia	RM
PVCC - Comune	ROMA

### LDC - COLLOCAZIONE SPECIFICA

LDCN - Denominazione	PALAZZO DELLE SCIENZE
LDCM - Denominazione raccolta	MUSEO NAZIONALE PREISTORICO ETNOGRAFICO "L. PIGORINI"
LDCS - Specifiche	DEPOSITO ASIA - 1/FEA

## UB - UBICAZIONE

### INV - INVENTARIO DI MUSEO O SOPRINTENDENZA

INVN - Numero	40369, 6/32
INVD - Data	1889

## LA - ALTRE LOCALIZZAZIONI

TCL - Tipo di localizzazione	PROVENIENZA
------------------------------	-------------

### PRV - LOCALIZZAZIONE GEOGRAFICO-AMMINISTRATIVA

PRVG - Continente	ASIA
PRVA - Area Geografica	BASSA BIRMANIA

<b>PRVR - Regione Specifica</b>	MONTI AD EST DEL FIUME SITTANG
<b>OG - OGGETTO</b>	
<b>OGT - OGGETTO</b>	
<b>OGTD - Definizione</b>	FRECCIA
<b>QNT - QUANTITA'</b>	
<b>QNTN - Numero</b>	32
<b>AU - DEFINIZIONE CULTURALE</b>	
<b>ATB - AMBITO CULTURALE</b>	
<b>ATBD - Denominazione</b>	CARIN GHECCU'
<b>MT - DATI TECNICI</b>	
<b>MTC - Materia e tecnica</b>	BAMBU'
<b>MIS - MISURE</b>	
<b>MISD - Diametro</b>	0.50
<b>MISN - Lunghezza</b>	37.00
<b>CO - CONSERVAZIONE</b>	
<b>STC - STATO DI CONSERVAZIONE</b>	
<b>STCC - Stato di conservazione</b>	DISCRETO
<b>STCS - Indicazioni specifiche</b>	ALETTE DANNEGGIATE
<b>TU - CONDIZIONE GIURIDICA E VINCOLI</b>	
<b>ACQ - ACQUISIZIONE</b>	
<b>ACQT - Tipo acquisizione</b>	ACQUISTO
<b>ACQN - Nome</b>	FEA L.
<b>ACQD - Data acquisizione</b>	1889
<b>CDG - CONDIZIONE GIURIDICA</b>	
<b>CDGG - Indicazione generica</b>	PROPRIETA' STATO
<b>CDGS - Indicazione specifica</b>	SOPRINTENDENZA AL MUSEO PREISTORICO ETNOGRAFICO
<b>CDGI - Indirizzo</b>	V.LE LINCOLN, 1 - ROMA
<b>DO - FONTI E DOCUMENTI DI RIFERIMENTO</b>	
<b>FTA - FOTOGRAFIE</b>	
<b>FTAX - Genere</b>	FOTOGRAFIE ALLEGATE
<b>FTAP - Tipo</b>	FOTOGRAFIA COLORE
<b>FTAN - Codice identificativo</b>	SMPE RM 9135
<b>CM - COMPILAZIONE</b>	
<b>CMP - COMPILAZIONE</b>	
<b>CMPD - Data</b>	1995
<b>CMPN - Nome compilatore</b>	ZABOTTI F.
<b>FUR - Funzionario responsabile</b>	PADERNI L.
<b>AN - ANNOTAZIONI</b>	
CON PUNTA AVVELENATA INDURITA AL FUOCO. ALETTE	

