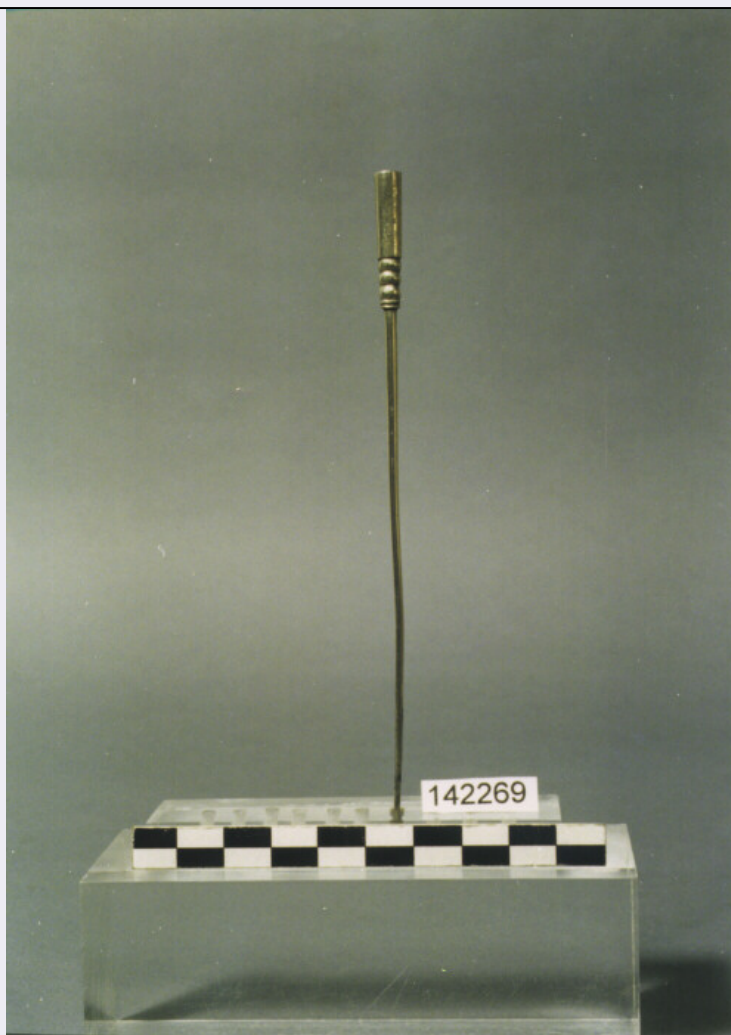


# SCHEDA



## CD - CODICI

TSK - Tipo di scheda	E
LIR - Livello di ricerca	I
NCT - CODICE UNIVOCO	
NCTR - Codice regione	12
NCTN - Numero catalogo generale	00538917
ESC - Ente schedatore	C337 (L.160/88)
ECP - Ente competente	S48

## LC - LOCALIZZAZIONE

### PVC - LOCALIZZAZIONE GEOGRAFICO-AMMINISTRATIVA

PVCP - Provincia	RM
PVCC - Comune	ROMA

### LDC - COLLOCAZIONE SPECIFICA

LDCN - Denominazione	PALAZZO DELLE SCIENZE
LDCM - Denominazione raccolta	MUSEO NAZIONALE PREISTORICO ETNOGRAFICO "L. PIGORINI"
LDCS - Specifiche	DEPOSITO ASIA 18/ROS

## UB - UBICAZIONE

<b>INV - INVENTARIO DI MUSEO O SOPRINTENDENZA</b>	
INVN - Numero	142269
INVD - Data	1995
<b>LA - ALTRE LOCALIZZAZIONI</b>	
TCL - Tipo di localizzazione	PROVENIENZA
<b>PRV - LOCALIZZAZIONE GEOGRAFICO-AMMINISTRATIVA</b>	
PRVG - Continente	ASIA
PRVA - Area Geografica	CINA
<b>OG - OGGETTO</b>	
OGT - OGGETTO	
OGTD - Definizione	SPILLONE PER ACCONCIATURE
<b>MT - DATI TECNICI</b>	
MTC - Materia e tecnica	ARGENTO
<b>MIS - MISURE</b>	
MISA - Altezza	14.5
MISD - Diametro	0.6
<b>CO - CONSERVAZIONE</b>	
STC - STATO DI CONSERVAZIONE	
STCC - Stato di conservazione	DISCRETO
STCS - Indicazioni specifiche	CASTONE MANCANTE
<b>TU - CONDIZIONE GIURIDICA E VINCOLI</b>	
ACQ - ACQUISIZIONE	
ACQT - Tipo acquisizione	DONAZIONE
ACQN - Nome	ROS G.
ACQD - Data acquisizione	1926
CDG - CONDIZIONE GIURIDICA	
CDGG - Indicazione generica	PROPRIETA' STATO
CDGS - Indicazione specifica	SOPRINTENDENZA AL MUSEO PREISTORICO ETNOGRAFICO
CDGI - Indirizzo	V.LE LINCOLN, 1 - ROMA
<b>DO - FONTI E DOCUMENTI DI RIFERIMENTO</b>	
FTA - FOTOGRAFIE	
FTAX - Genere	FOTOGRAFIE ALLEGATE
FTAP - Tipo	FOTOGRAFIA COLORE
FTAN - Codice identificativo	SMPE RM 9666
<b>CM - COMPILAZIONE</b>	
CMP - COMPILAZIONE	
CMPD - Data	1995
CMPN - Nome compilatore	FIUSSELLO N.
FUR - Funzionario responsabile	PADERNI L.

