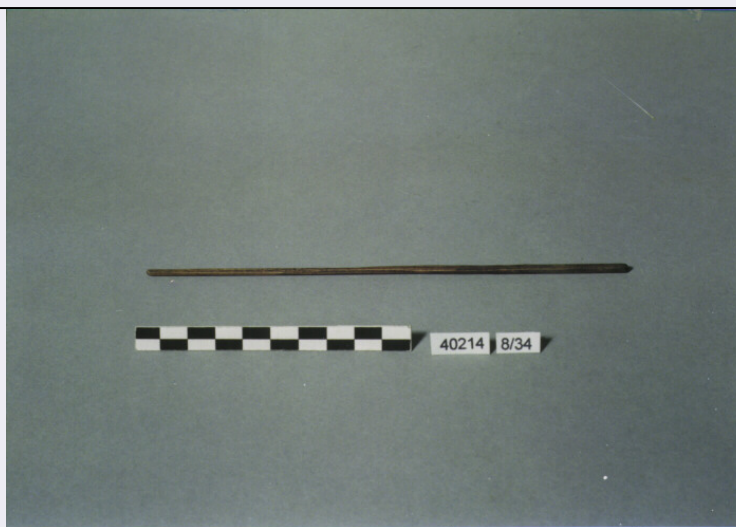


SCHEDA



CD - CODICI

| | |
|---------------------------------|-----------------|
| TSK - Tipo di scheda | E |
| LIR - Livello di ricerca | I |
| NCT - CODICE UNIVOCO | |
| NCTR - Codice regione | 12 |
| NCTN - Numero catalogo generale | 00538954 |
| ESC - Ente schedatore | C337 (L.160/88) |
| ECP - Ente competente | S48 |

RV - GERARCHIA

| | |
|-------------------------------|------------|
| ROZ - Riferimento orizzontale | 1200538947 |
|-------------------------------|------------|

LC - LOCALIZZAZIONE

PVC - LOCALIZZAZIONE GEOGRAFICO-AMMINISTRATIVA

| | |
|------------------|------|
| PVCP - Provincia | RM |
| PVCC - Comune | ROMA |

LDC - COLLOCAZIONE SPECIFICA

| | |
|-------------------------------|---|
| LDCN - Denominazione | PALAZZO DELLE SCIENZE |
| LDCM - Denominazione raccolta | MUSEO NAZIONALE PREISTORICO ETNOGRAFICO "L. PIGORINI" |
| LDCS - Specifiche | DEPOSITO ASIA 2/FEA |

UB - UBICAZIONE

INV - INVENTARIO DI MUSEO O SOPRINTENDENZA

| | |
|---------------|-------------|
| INVN - Numero | 40214, 8/34 |
| INVD - Data | 1889 |

LA - ALTRE LOCALIZZAZIONI

| | |
|------------------------------|-------------|
| TCL - Tipo di localizzazione | PROVENIENZA |
|------------------------------|-------------|

PRV - LOCALIZZAZIONE GEOGRAFICO-AMMINISTRATIVA

| | |
|------------------------|----------|
| PRVG - Continente | ASIA |
| PRVA - Area Geografica | BIRMANIA |

| | |
|--|---|
| PRVR - Regione Specifica | MONTI AD EST DI BHAMO' |
| OG - OGGETTO | |
| OGT - OGGETTO | |
| OGTD - Definizione | BASTONCINO DIVINATORIO |
| QNT - QUANTITA' | |
| QNTN - Numero | 34 |
| MT - DATI TECNICI | |
| MTC - Materia e tecnica | BAMBU' |
| MIS - MISURE | |
| MISN - Lunghezza | 8.20 |
| MISS - Spessore | 0.33 |
| CO - CONSERVAZIONE | |
| STC - STATO DI CONSERVAZIONE | |
| STCC - Stato di conservazione | DISCRETO |
| TU - CONDIZIONE GIURIDICA E VINCOLI | |
| ACQ - ACQUISIZIONE | |
| ACQT - Tipo acquisizione | ACQUISTO |
| ACQN - Nome | FEA L. |
| ACQD - Data acquisizione | 1889 |
| CDG - CONDIZIONE GIURIDICA | |
| CDGG - Indicazione generica | PROPRIETA' STATO |
| CDGS - Indicazione specifica | SOPRINTENDENZA AL MUSEO PREISTORICO ETNOGRAFICO |
| CDGI - Indirizzo | V.LE LINCOLN, 1 - ROMA |
| DO - FONTI E DOCUMENTI DI RIFERIMENTO | |
| FTA - FOTOGRAFIE | |
| FTAX - Genere | FOTOGRAFIE ALLEGATE |
| FTAP - Tipo | FOTOGRAFIA COLORE |
| FTAN - Codice identificativo | SMPE RM 9706 |
| CM - COMPILAZIONE | |
| CMP - COMPILAZIONE | |
| CMPD - Data | 1995 |
| CMPN - Nome compilatore | ZABOTTI F. |
| FUR - Funzionario responsabile | PADERNI L. |
| AN - ANNOTAZIONI | |
| OSS - Osservazioni | DA INVENTARIO: "USATI DAI CACCIATORI PRIMA DI RECARSÌ A CACCIA O DI FARE QUALUNQUE ALTRA COSA. SI DIVIDONO IN TRE GRUPPI E IN BASE AL NUMERO DEI BASTONCINI, SE PARI O DISPARI, NE TRAGGONO CONSEGUENZE SUL RISULTATO DELL'IMPRESA A CUI SI ACCINGONO". |