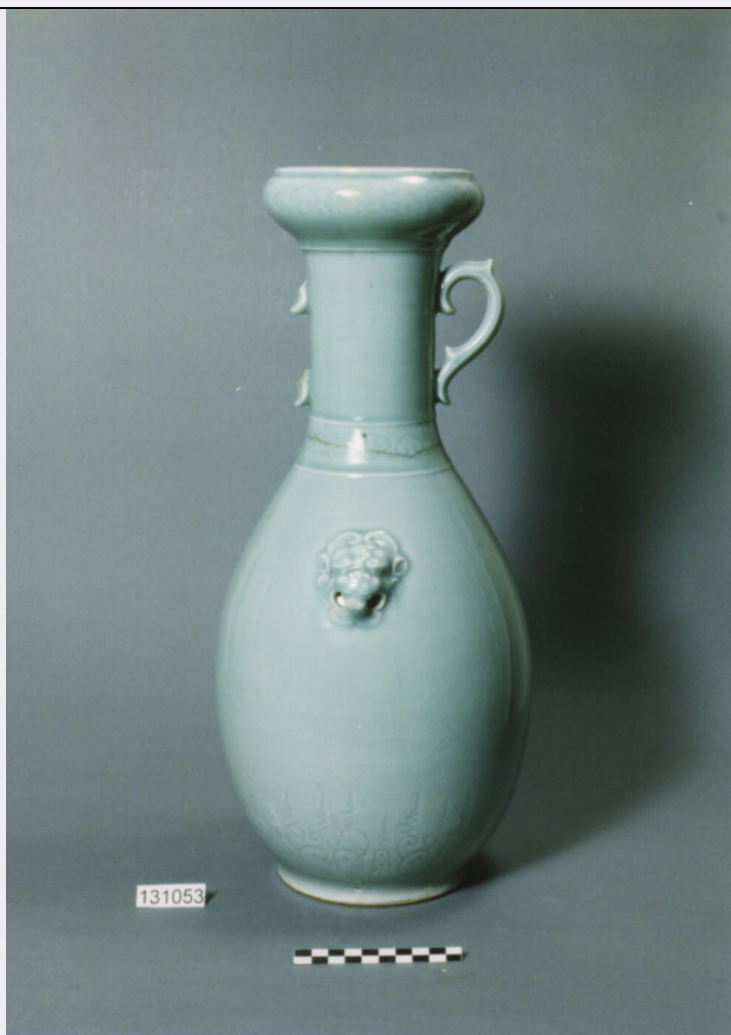


SCHEDA



CD - CODICI

TSK - Tipo di scheda	E
LIR - Livello di ricerca	I
NCT - CODICE UNIVOCO	
NCTR - Codice regione	12
NCTN - Numero catalogo generale	00532653
ESC - Ente schedatore	C337 (L.160/88)
ECP - Ente competente	S48

LC - LOCALIZZAZIONE

PVC - LOCALIZZAZIONE GEOGRAFICO-AMMINISTRATIVA

PVCP - Provincia	RM
PVCC - Comune	ROMA

LDC - COLLOCAZIONE SPECIFICA

LDCN - Denominazione	PALAZZO DELLE SCIENZE
LDCM - Denominazione raccolta	MUSEO NAZIONALE PREISTORICO ETNOGRAFICO "L. PIGORINI"
LDCS - Specifiche	DEPOSITO ASIA- 6C- RAGUSA I/4- 568

UB - UBICAZIONE

INV - INVENTARIO DI MUSEO O SOPRINTENDENZA

INVN - Numero 131053

INVD - Data 1995

LA - ALTRE LOCALIZZAZIONI

TCL - Tipo di localizzazione PROVENIENZA

PRV - LOCALIZZAZIONE GEOGRAFICO-AMMINISTRATIVA

PRVG - Continente ASIA

PRVA - Area Geografica GIAPPONE

OG - OGGETTO**OGT - OGGETTO**

OGTD - Definizione ANFORA BIANSA

MT - DATI TECNICI

MTC - Materia e tecnica PORCELLANA INVETRIATA

MIS - MISURE

MISA - Altezza 47

MISL - Larghezza 22

CO - CONSERVAZIONE**STC - STATO DI CONSERVAZIONE**

STCC - Stato di conservazione MEDIOCRE

STCS - Indicazioni specifiche LESIONE

TU - CONDIZIONE GIURIDICA E VINCOLI**ACQ - ACQUISIZIONE**

ACQT - Tipo acquisizione ACQUISTO

ACQN - Nome RAGUSA V.

ACQD - Data acquisizione 1916

CDG - CONDIZIONE GIURIDICA

CDGG - Indicazione generica PROPRIETA' STATO

CDGS - Indicazione specifica SOPRINTENDENZA AL MUSEO PREISTORICO ETNOGRAFICO

CDGI - Indirizzo V.LE LINCOLN, 1 - ROMA

DO - FONTI E DOCUMENTI DI RIFERIMENTO**FTA - FOTOGRAFIE**

FTAX - Genere FOTOGRAFIE ALLEGATE

FTAP - Tipo FOTOGRAFIA COLORE

FTAN - Codice identificativo SMPE RM 2180

CM - COMPILAZIONE**CMP - COMPILAZIONE**

CMPD - Data 1995

CMPN - Nome compilatore ROMANO M. C.

FUR - Funzionario responsabile PADERNI L.

AN - ANNOTAZIONI

OSS - Osservazioni

INVETRIATURA VERDE TIPO CELADON, CON 2 PRESE FORATE A FORMA DI TESTINE DILEONE. MANCA UN ANSA.