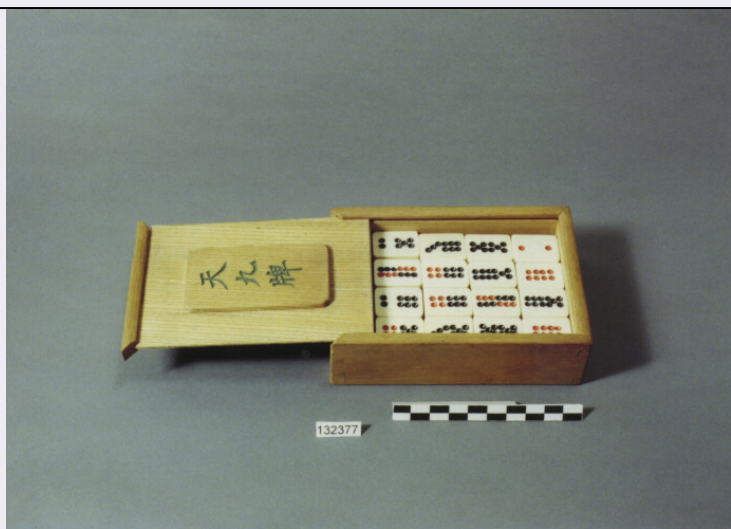


SCHEDA



CD - CODICI

| | |
|---------------------------------|-----------------|
| TSK - Tipo di scheda | E |
| LIR - Livello di ricerca | I |
| NCT - CODICE UNIVOCO | |
| NCTR - Codice regione | 12 |
| NCTN - Numero catalogo generale | 00534733 |
| ESC - Ente schedatore | C337 (L.160/88) |
| ECP - Ente competente | S48 |

RV - GERARCHIA

| | |
|-------------------------------|------------|
| ROZ - Riferimento orizzontale | 1200534733 |
|-------------------------------|------------|

LC - LOCALIZZAZIONE

PVC - LOCALIZZAZIONE GEOGRAFICO-AMMINISTRATIVA

| | |
|------------------|------|
| PVCP - Provincia | RM |
| PVCC - Comune | ROMA |

LDC - COLLOCAZIONE SPECIFICA

| | |
|-------------------------------|---|
| LDCN - Denominazione | PALAZZO DELLE SCIENZE |
| LDCM - Denominazione raccolta | MUSEO NAZIONALE PREISTORICO ETNOGRAFICO "L. PIGORINI" |
| LDCS - Specifiche | DEPOSITO ASIA 17/ROS |

UB - UBICAZIONE

INV - INVENTARIO DI MUSEO O SOPRINTENDENZA

| | |
|---------------|--------------|
| INVN - Numero | 132377, 1/34 |
| INVD - Data | 1995 |

LA - ALTRE LOCALIZZAZIONI

| | |
|------------------------------|-------------|
| TCL - Tipo di localizzazione | PROVENIENZA |
|------------------------------|-------------|

PRV - LOCALIZZAZIONE GEOGRAFICO-AMMINISTRATIVA

| | |
|------------------------|------|
| PRVG - Continente | ASIA |
| PRVA - Area Geografica | CINA |

OG - OGGETTO**OGT - OGGETTO**

| | |
|------------------------------------|------------------------------------|
| OGTD - Definizione | SCATOLA CON 32 TESSERE E COPERCHIO |
| OGTL - Denominazione locale | TIAN JIU PAI |

QNT - QUANTITA'

| | |
|----------------------|----|
| QNTN - Numero | 34 |
|----------------------|----|

MT - DATI TECNICI

| | |
|--------------------------------|-------|
| MTC - Materia e tecnica | LEGNO |
|--------------------------------|-------|

MIS - MISURE

| | |
|-------------------------|------|
| MISA - Altezza | 3.3 |
| MISL - Larghezza | 9.4 |
| MISN - Lunghezza | 13.4 |

CO - CONSERVAZIONE**STC - STATO DI CONSERVAZIONE**

| | |
|--------------------------------------|-------|
| STCC - Stato di conservazione | BUONO |
|--------------------------------------|-------|

TU - CONDIZIONE GIURIDICA E VINCOLI**ACQ - ACQUISIZIONE**

| | |
|---------------------------------|-----------|
| ACQT - Tipo acquisizione | DONAZIONE |
| ACQN - Nome | ROS G. |
| ACQD - Data acquisizione | 1926 |

CDG - CONDIZIONE GIURIDICA

| | |
|-------------------------------------|---|
| CDGG - Indicazione generica | PROPRIETA' STATO |
| CDGS - Indicazione specifica | SOPRINTENDENZA AL MUSEO PREISTORICO ETNOGRAFICO |
| CDGI - Indirizzo | VIALE LINCOLN 1 - ROMA |

DO - FONTI E DOCUMENTI DI RIFERIMENTO**FTA - FOTOGRAFIE**

| | |
|-------------------------------------|---------------------|
| FTAX - Genere | FOTOGRAFIE ALLEGATE |
| FTAP - Tipo | FOTOGRAFIA COLORE |
| FTAN - Codice identificativo | SMPE RM 4562 |

FTA - FOTOGRAFIE

| | |
|-------------------------------------|---------------------|
| FTAX - Genere | FOTOGRAFIE ALLEGATE |
| FTAP - Tipo | FOTOGRAFIA COLORE |
| FTAN - Codice identificativo | SMPE RM 4563 |

CM - COMPILAZIONE**CMP - COMPILAZIONE**

| | |
|---------------------------------------|--------------|
| CMPD - Data | 1995 |
| CMPN - Nome compilatore | FIUSSELLO N. |
| FUR - Funzionario responsabile | PADERNI L. |

AN - ANNOTAZIONI

