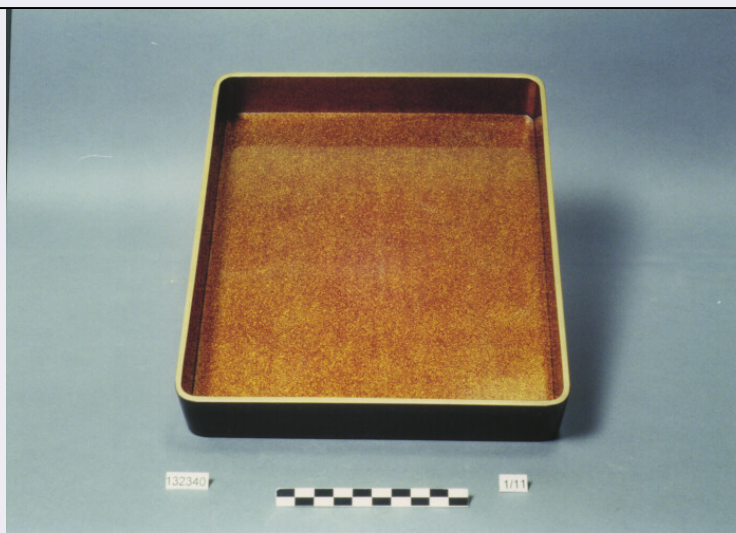


# SCHEDA



## CD - CODICI

TSK - Tipo di scheda	E
LIR - Livello di ricerca	I
<b>NCT - CODICE UNIVOCO</b>	
NCTR - Codice regione	12
NCTN - Numero catalogo generale	00536770
ESC - Ente schedatore	C337 (L.160/88)
ECP - Ente competente	S48

## RV - GERARCHIA

ROZ - Riferimento orizzontale	1200536770
-------------------------------	------------

## LC - LOCALIZZAZIONE

### PVC - LOCALIZZAZIONE GEOGRAFICO-AMMINISTRATIVA

PVCP - Provincia	RM
PVCC - Comune	ROMA

### LDC - COLLOCAZIONE SPECIFICA

LDCN - Denominazione	PALAZZO DELLE SCIENZE
LDCM - Denominazione raccolta	MUSEO NAZIONALE PREISTORICO ETNOGRAFICO "L. PIGORINI"
LDCS - Specifiche	DEPOSITO ASIA - 29/RAGUSA XXXVII/70 - MNAO 50

## UB - UBICAZIONE

### INV - INVENTARIO DI MUSEO O SOPRINTENDENZA

INVN - Numero	132340, 1/11
INVD - Data	1995

## LA - ALTRE LOCALIZZAZIONI

TCL - Tipo di localizzazione	PROVENIENZA
------------------------------	-------------

### PRV - LOCALIZZAZIONE GEOGRAFICO-AMMINISTRATIVA

PRVG - Continente	ASIA
PRVA - Area Geografica	GIAPPONE

**OG - OGGETTO****OGT - OGGETTO****OGTD - Definizione** SCATOLA-SET PER CALLIGRAFIA**OGTL - Denominazione locale** SUZURIBAKO**QNT - QUANTITA'****QNTN - Numero** 11**MT - DATI TECNICI****MTC - Materia e tecnica** LEGNO LACCATO**MTC - Materia e tecnica** LACCA NERA**MTC - Materia e tecnica** LACCA ORO**MTC - Materia e tecnica** LACCA NASHIJI**MIS - MISURE****MISA - Altezza** 4.2**MISL - Larghezza** 21.4**MISN - Lunghezza** 24.5**CO - CONSERVAZIONE****STC - STATO DI CONSERVAZIONE****STCC - Stato di conservazione** BUONO**TU - CONDIZIONE GIURIDICA E VINCOLI****ACQ - ACQUISIZIONE****ACQT - Tipo acquisizione** ACQUISTO**ACQN - Nome** RAGUSA V.**ACQD - Data acquisizione** 1916**CDG - CONDIZIONE GIURIDICA****CDGG - Indicazione generica** PROPRIETA' STATO**CDGS - Indicazione specifica** SOPRINTENDENZA AL MUSEO PREISTORICO ETNOGRAFICO**CDGI - Indirizzo** V.LE LINCOLN, 1 - ROMA**DO - FONTI E DOCUMENTI DI RIFERIMENTO****FTA - FOTOGRAFIE****FTAX - Genere** FOTOGRAFIE ALLEGATE**FTAP - Tipo** FOTOGRAFIA COLORE**FTAN - Codice identificativo** SMPE RM 6909**FTA - FOTOGRAFIE****FTAX - Genere** FOTOGRAFIE ALLEGATE**FTAP - Tipo** FOTOGRAFIA COLORE**FTAN - Codice identificativo** SMPE RM 6910**FTA - FOTOGRAFIE****FTAX - Genere** FOTOGRAFIE ALLEGATE**FTAP - Tipo** FOTOGRAFIA COLORE

<b>FTAN - Codice identificativo</b>	SMPE RM 6911
-------------------------------------	--------------

### CM - COMPILAZIONE

#### CMP - COMPILAZIONE

<b>CMPD - Data</b>	1995
--------------------	------

<b>CMPN - Nome compilatore</b>	D'AGOSTINO M. R.
--------------------------------	------------------

<b>FUR - Funzionario responsabile</b>	PADERNI L.
---------------------------------------	------------

### AN - ANNOTAZIONI

<b>OSS - Osservazioni</b>	COMPOSTO DA: DIVISORE INTERNO, PIETRA DA INCHIOSTRO, VASCHETTA PORTACQUA, TAGLIACARTE, DUE PENNELLI.
---------------------------	--