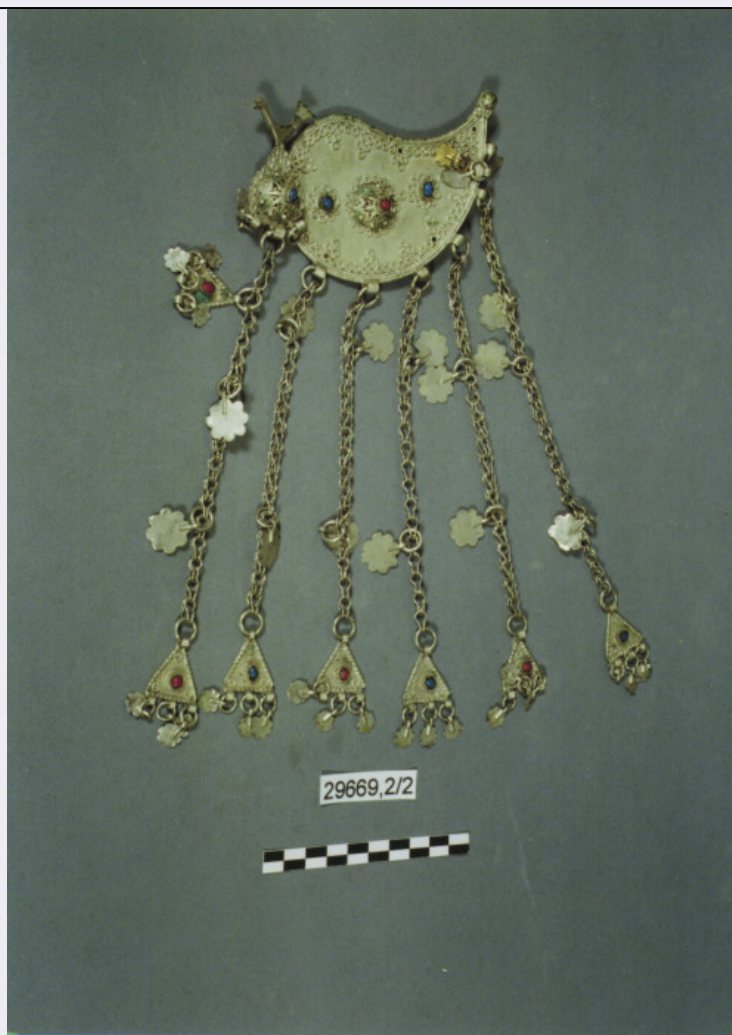


SCHEDA



CD - CODICI

TSK - Tipo di scheda	E
LIR - Livello di ricerca	I
NCT - CODICE UNIVOCO	
NCTR - Codice regione	12
NCTN - Numero catalogo generale	00537502
ESC - Ente schedatore	C337 (L.160/88)
ECP - Ente competente	S48

RV - GERARCHIA

ROZ - Riferimento orizzontale	1200537501
-------------------------------	------------

LC - LOCALIZZAZIONE

PVC - LOCALIZZAZIONE GEOGRAFICO-AMMINISTRATIVA

PVCP - Provincia	RM
PVCC - Comune	ROMA

LDC - COLLOCAZIONE SPECIFICA

LDCN - Denominazione	PALAZZO DELLE SCIENZE
LDCM - Denominazione raccolta	MUSEO NAZIONALE PREISTORICO ETNOGRAFICO "L. PIGORINI"

LDCS - Specifiche		DEPOSITO ASIA SIRIA 2
UB - UBICAZIONE		
INV - INVENTARIO DI MUSEO O SOPRINTENDENZA		
INVN - Numero	29669, 2/2	
INVD - Data	1884	
LA - ALTRE LOCALIZZAZIONI		
TCL - Tipo di localizzazione	PROVENIENZA	
PRV - LOCALIZZAZIONE GEOGRAFICO-AMMINISTRATIVA		
PRVG - Continente	ASIA	
PRVA - Area Geografica	SIRIA	
OG - OGGETTO		
OGT - OGGETTO		
OGTD - Definizione	PASSANTE DA CINTURA	
QNT - QUANTITA'		
QNTN - Numero	2	
MT - DATI TECNICI		
MTC - Materia e tecnica	ARGENTO FILIGRANATO	
MTC - Materia e tecnica	ARGENTO FUSO	
MTC - Materia e tecnica	PIETRE	
MTC - Materia e tecnica	ORO	
MTC - Materia e tecnica	PERLA	
MIS - MISURE		
MISA - Altezza	28.50	
MISG - Peso	166.8	
CO - CONSERVAZIONE		
STC - STATO DI CONSERVAZIONE		
STCC - Stato di conservazione	BUONO	
TU - CONDIZIONE GIURIDICA E VINCOLI		
ACQ - ACQUISIZIONE		
ACQT - Tipo acquisizione	DONAZIONE	
ACQN - Nome	LANDBERG C.	
ACQD - Data acquisizione	1884	
CDG - CONDIZIONE GIURIDICA		
CDGG - Indicazione generica	PROPRIETA' STATO	
CDGS - Indicazione specifica	SOPRINTENDENZA AL MUSEO PREISTORICO ETNOGRAFICO	
CDGI - Indirizzo	V.LE LINCOLN, 1 - ROMA	
DO - FONTI E DOCUMENTI DI RIFERIMENTO		
FTA - FOTOGRAFIE		
FTAX - Genere	FOTOGRAFIE ALLEGATE	
FTAP - Tipo	FOTOGRAFIA COLORE	

FTAN - Codice identificativo	SMPE RM 7886
CM - COMPILAZIONE	
CMP - COMPILAZIONE	
CMPD - Data	1995
CMPN - Nome compilatore	ZABOTTI F.
FUR - Funzionario responsabile	PADERNI L.
AN - ANNOTAZIONI	
OSS - Osservazioni	PASSANTE DA CINTURA DIFFERENZIANTESE DAL 29669, 1/2 PER LA PRESENZA DEL BOTTONE FILIGRANATO CON PERLA INCASTONATA, DAL QUALE PENDE UN'ENNESIMA CATENELLA E DUE PICCOLI PENDENTI, E SOVRASTATO DA UN GALLO.