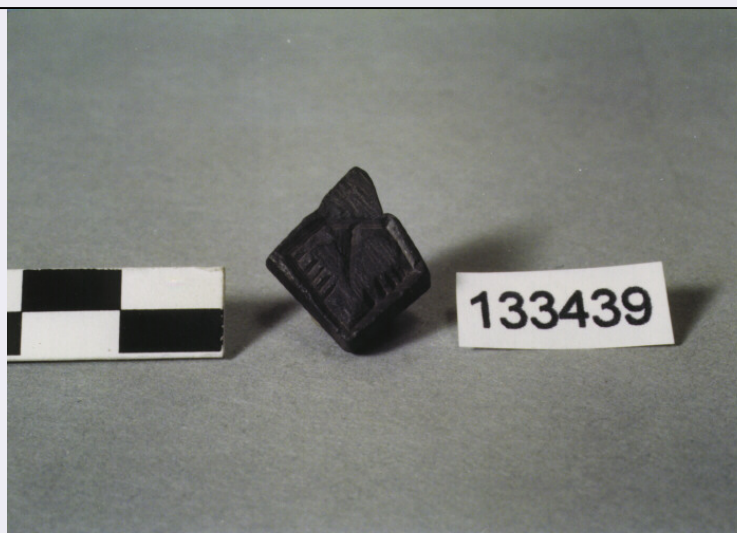


# SCHEDA



## CD - CODICI

TSK - Tipo di scheda	E
LIR - Livello di ricerca	I
<b>NCT - CODICE UNIVOCO</b>	
NCTR - Codice regione	12
NCTN - Numero catalogo generale	00538333
ESC - Ente schedatore	C337 (L.160/88)
ECP - Ente competente	S48

## LC - LOCALIZZAZIONE

### PVC - LOCALIZZAZIONE GEOGRAFICO-AMMINISTRATIVA

PVCP - Provincia	RM
PVCC - Comune	ROMA

### LDC - COLLOCAZIONE SPECIFICA

LDCN - Denominazione	PALAZZO DELLE SCIENZE
LDCM - Denominazione raccolta	MUSEO NAZIONALE PREISTORICO ETNOGRAFICO "L. PIGORINI"
LDCS - Specifiche	DEPOSITO ASIA 7/GIGLIOLI

## UB - UBICAZIONE

### INV - INVENTARIO DI MUSEO O SOPRINTENDENZA

INVN - Numero	133439
INVD - Data	1995

### INV - INVENTARIO DI MUSEO O SOPRINTENDENZA

INVN - Numero	4491
---------------	------

## LA - ALTRE LOCALIZZAZIONI

TCL - Tipo di localizzazione	PROVENIENZA
------------------------------	-------------

### PRV - LOCALIZZAZIONE GEOGRAFICO-AMMINISTRATIVA

PRVG - Continente	ASIA
PRVA - Area Geografica	INDIA

<b>PRVR - Regione Specifica</b>	PURI, CUTTACK
<b>PRC - COLLOCAZIONE SPECIFICA</b>	
<b>PRCM - Denominazione raccolta</b>	CAP. EMIL EUDEL, 1877/A. SUCHETET, PARIGI 10-2-1893
<b>OG - OGGETTO</b>	
<b>OGT - OGGETTO</b>	
<b>OGTD - Definizione</b>	PENDENTE
<b>SGT - SOGGETTO</b>	
<b>SGTI - Identificazione</b>	IMPRONTE DEI PIEDI DI JAGANNATHA
<b>AU - DEFINIZIONE CULTURALE</b>	
<b>ATB - AMBITO CULTURALE</b>	
<b>ATBD - Denominazione</b>	RELIGIOSO INDUISTA
<b>MT - DATI TECNICI</b>	
<b>MTC - Materia e tecnica</b>	STEATITE NERA LEVIGATA
<b>MIS - MISURE</b>	
<b>MISA - Altezza</b>	1.90
<b>MISL - Larghezza</b>	1.64
<b>MISS - Spessore</b>	0.55
<b>CO - CONSERVAZIONE</b>	
<b>STC - STATO DI CONSERVAZIONE</b>	
<b>STCC - Stato di conservazione</b>	BUONO
<b>TU - CONDIZIONE GIURIDICA E VINCOLI</b>	
<b>ACQ - ACQUISIZIONE</b>	
<b>ACQT - Tipo acquisizione</b>	ACQUISTO
<b>ACQN - Nome</b>	GIGLIOLI E. H.
<b>ACQD - Data acquisizione</b>	1913
<b>CDG - CONDIZIONE GIURIDICA</b>	
<b>CDGG - Indicazione generica</b>	PROPRIETA' STATO
<b>CDGS - Indicazione specifica</b>	SOPRINTENDENZA AL MUSEO PREISTORICO ETNOGRAFICO
<b>CDGI - Indirizzo</b>	V.LE LINCOLN, 1 - ROMA
<b>DO - FONTI E DOCUMENTI DI RIFERIMENTO</b>	
<b>FTA - FOTOGRAFIE</b>	
<b>FTAX - Genere</b>	FOTOGRAFIE ALLEGATE
<b>FTAP - Tipo</b>	FOTOGRAFIA COLORE
<b>FTAN - Codice identificativo</b>	SMPE RM 8944
<b>BIB - BIBLIOGRAFIA</b>	
<b>BIBX - Genere</b>	BIBLIOGRAFIA SPECIFICA
<b>BIBN - V., pp., nn.</b>	PP.77-219
<b>BIBA - Autore</b>	BIRDWOOD
<b>BIBD - Anno di edizione</b>	1880

**BIB - BIBLIOGRAFIA**

<b>BIBX - Genere</b>	BIBLIOGRAFIA SPECIFICA
<b>BIBN - V., pp., nn.</b>	XXIII, P. 87
<b>BIBA - Autore</b>	GIGLIOLI E. H.
<b>BIBD - Anno di edizione</b>	1893

**CM - COMPILAZIONE****CMP - COMPILAZIONE**

<b>CMPD - Data</b>	1995
<b>CMPN - Nome compilatore</b>	ZABOTTI F.
<b>FUR - Funzionario responsabile</b>	PADERNI L.

**AN - ANNOTAZIONI**

<b>OSS - Osservazioni</b>	AMULETO PER IL CULTO DI KRISHNA, COME JAGANNATHA (= "SIGNORE DEL MONDO"). RAFFIGURA L'IMPRONTA DEI SUOI PIEDI. DAL SANTUARIO DEDICATO A JAGANNATHA CHE SI TROVA A PURI NELLO STATO INDIANO DI ORISSA.
---------------------------	---