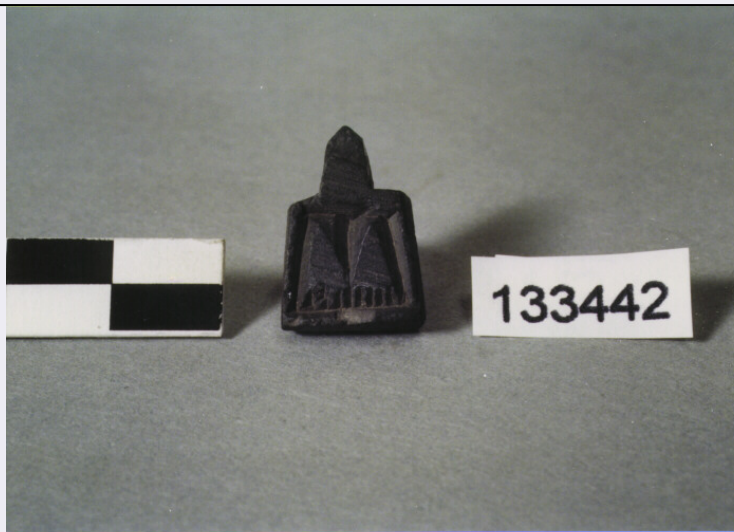


SCHEDA



CD - CODICI

| | |
|---------------------------------|-----------------|
| TSK - Tipo di scheda | E |
| LIR - Livello di ricerca | I |
| NCT - CODICE UNIVOCO | |
| NCTR - Codice regione | 12 |
| NCTN - Numero catalogo generale | 00538336 |
| ESC - Ente schedatore | C337 (L.160/88) |
| ECP - Ente competente | S48 |

LC - LOCALIZZAZIONE

PVC - LOCALIZZAZIONE GEOGRAFICO-AMMINISTRATIVA

| | |
|------------------|------|
| PVCP - Provincia | RM |
| PVCC - Comune | ROMA |

LDC - COLLOCAZIONE SPECIFICA

| | |
|-------------------------------|---|
| LDCN - Denominazione | PALAZZO DELLE SCIENZE |
| LDCM - Denominazione raccolta | MUSEO NAZIONALE PREISTORICO ETNOGRAFICO "L. FIGORINI" |
| LDCS - Specifiche | DEPOSITO ASIA 7/GIGLIOLI |

UB - UBICAZIONE

INV - INVENTARIO DI MUSEO O SOPRINTENDENZA

| | |
|---------------|--------|
| INVN - Numero | 133442 |
| INVD - Data | 1995 |

INV - INVENTARIO DI MUSEO O SOPRINTENDENZA

| | |
|---------------|------|
| INVN - Numero | 4492 |
|---------------|------|

LA - ALTRE LOCALIZZAZIONI

| | |
|------------------------------|-------------|
| TCL - Tipo di localizzazione | PROVENIENZA |
|------------------------------|-------------|

PRV - LOCALIZZAZIONE GEOGRAFICO-AMMINISTRATIVA

| | |
|------------------------|-------|
| PRVG - Continente | ASIA |
| PRVA - Area Geografica | INDIA |

| | |
|--|---|
| PRVR - Regione Specifica | PURI, CUTTACK |
| PRC - COLLOCAZIONE SPECIFICA | |
| PRCM - Denominazione raccolta | CAP. EMIL EUDEL, 1877/A. SUCHETET, PARIGI 10-2-1893 |
| OG - OGGETTO | |
| OGT - OGGETTO | |
| OGTD - Definizione | PENDENTE |
| SGT - SOGGETTO | |
| SGTI - Identificazione | IMPRONTE DEI PIEDI DI JAGANNATHA |
| AU - DEFINIZIONE CULTURALE | |
| ATB - AMBITO CULTURALE | |
| ATBD - Denominazione | RELIGIOSO INDUISTA |
| MT - DATI TECNICI | |
| MTC - Materia e tecnica | STEATITE NERA LEVIGATA |
| MIS - MISURE | |
| MISA - Altezza | 1.90 |
| MISL - Larghezza | 1.31 |
| MISS - Spessore | 0.66 |
| CO - CONSERVAZIONE | |
| STC - STATO DI CONSERVAZIONE | |
| STCC - Stato di conservazione | BUONO |
| TU - CONDIZIONE GIURIDICA E VINCOLI | |
| ACQ - ACQUISIZIONE | |
| ACQT - Tipo acquisizione | ACQUISTO |
| ACQN - Nome | GIGLIOLI E. H. |
| ACQD - Data acquisizione | 1913 |
| CDG - CONDIZIONE GIURIDICA | |
| CDGG - Indicazione generica | PROPRIETA' STATO |
| CDGS - Indicazione specifica | SOPRINTENDENZA AL MUSEO PREISTORICO ETNOGRAFICO |
| CDGI - Indirizzo | V.LE LINCOLN, 1 - ROMA |
| DO - FONTI E DOCUMENTI DI RIFERIMENTO | |
| FTA - FOTOGRAFIE | |
| FTAX - Genere | FOTOGRAFIE ALLEGATE |
| FTAP - Tipo | FOTOGRAFIA COLORE |
| FTAN - Codice identificativo | SMPE RM 8947 |
| BIB - BIBLIOGRAFIA | |
| BIBX - Genere | BIBLIOGRAFIA SPECIFICA |
| BIBN - V., pp., nn. | XXIII, P. 87 |
| BIBA - Autore | GIGLIOLI E. H. |
| BIBD - Anno di edizione | 1893 |

CM - COMPILAZIONE**CMP - COMPILAZIONE**

| | |
|---------------------------------------|------------|
| CMPD - Data | 1995 |
| CMPN - Nome compilatore | ZABOTTI F. |
| FUR - Funzionario responsabile | PADERNI L. |

AN - ANNOTAZIONI

| | |
|---------------------------|---|
| OSS - Osservazioni | AMULETO PER IL CULTO DI KRISHNA, COME JAGANNATHA (= "SIGNORE DEL MONDO"). RAFFIGURA L'IMPRONTA DEI SUOI PIEDI. DAL SANTUARIO DEDICATO A JAGANNATHA CHE SI TROVA A PURI NELLO STATO INDIANO DI ORISSA. |
|---------------------------|---|