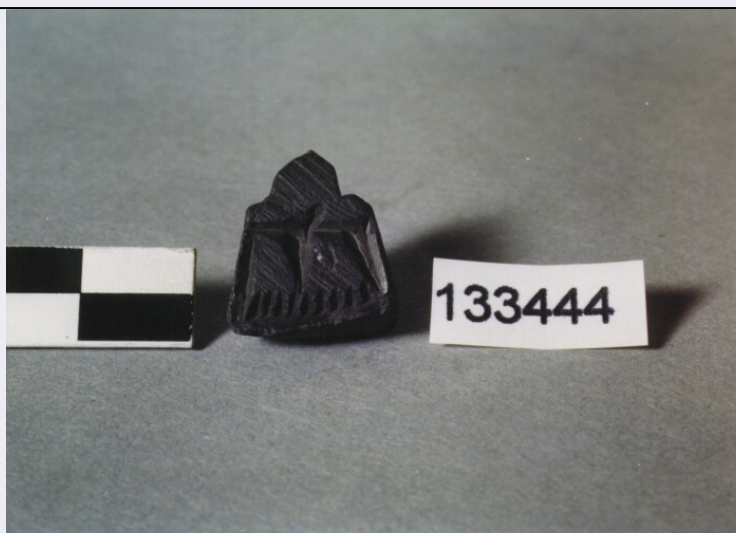


SCHEDA



CD - CODICI

TSK - Tipo di scheda	E
LIR - Livello di ricerca	I
NCT - CODICE UNIVOCO	
NCTR - Codice regione	12
NCTN - Numero catalogo generale	00538338
ESC - Ente schedatore	C337 (L.160/88)
ECP - Ente competente	S48

LC - LOCALIZZAZIONE

PVC - LOCALIZZAZIONE GEOGRAFICO-AMMINISTRATIVA

PVCP - Provincia	RM
PVCC - Comune	ROMA

LDC - COLLOCAZIONE SPECIFICA

LDCN - Denominazione	PALAZZO DELLE SCIENZE
LDCM - Denominazione raccolta	MUSEO NAZIONALE PREISTORICO ETNOGRAFICO "L. FIGORINI"
LDCS - Specifiche	DEPOSITO ASIA 7/GIGLIOLI

UB - UBICAZIONE

INV - INVENTARIO DI MUSEO O SOPRINTENDENZA

INVN - Numero	133444
INVD - Data	1995

INV - INVENTARIO DI MUSEO O SOPRINTENDENZA

INVN - Numero	4492
---------------	------

LA - ALTRE LOCALIZZAZIONI

TCL - Tipo di localizzazione	PROVENIENZA
------------------------------	-------------

PRV - LOCALIZZAZIONE GEOGRAFICO-AMMINISTRATIVA

PRVG - Continente	ASIA
PRVA - Area Geografica	INDIA

PRVR - Regione Specifica	PURI, CUTTACK
PRC - COLLOCAZIONE SPECIFICA	
PRCM - Denominazione raccolta	CAP. EMIL EUDEL, 1877/A. SUCHETET, PARIGI 10-2-1893
OG - OGGETTO	
OGT - OGGETTO	
OGTD - Definizione	PENDENTE
SGT - SOGGETTO	
SGTI - Identificazione	IMPRONTE DEI PIEDI DI JAGANNATHA
AU - DEFINIZIONE CULTURALE	
ATB - AMBITO CULTURALE	
ATBD - Denominazione	RELIGIOSO INDUISTA
MT - DATI TECNICI	
MTC - Materia e tecnica	STEATITE NERA LEVIGATA
MIS - MISURE	
MISA - Altezza	1.78
MISL - Larghezza	1.55
MISS - Spessore	0.68
CO - CONSERVAZIONE	
STC - STATO DI CONSERVAZIONE	
STCC - Stato di conservazione	BUONO
TU - CONDIZIONE GIURIDICA E VINCOLI	
ACQ - ACQUISIZIONE	
ACQT - Tipo acquisizione	ACQUISTO
ACQN - Nome	GIGLIOLI E. H.
ACQD - Data acquisizione	1913
CDG - CONDIZIONE GIURIDICA	
CDGG - Indicazione generica	PROPRIETA' STATO
CDGS - Indicazione specifica	SOPRINTENDENZA AL MUSEO PREISTORICO ETNOGRAFICO
CDGI - Indirizzo	V.LE LINCOLN, 1 - ROMA
DO - FONTI E DOCUMENTI DI RIFERIMENTO	
FTA - FOTOGRAFIE	
FTAX - Genere	FOTOGRAFIE ALLEGATE
FTAP - Tipo	FOTOGRAFIA COLORE
FTAN - Codice identificativo	SMPE RM 8949
BIB - BIBLIOGRAFIA	
BIBX - Genere	BIBLIOGRAFIA SPECIFICA
BIBN - V., pp., nn.	XXIII, P. 87
BIBA - Autore	GIGLIOLI E. H.
BIBD - Anno di edizione	1893

CM - COMPILAZIONE**CMP - COMPILAZIONE**

CMPD - Data	1995
CMPN - Nome compilatore	ZABOTTI F.
FUR - Funzionario responsabile	PADERNI L.

AN - ANNOTAZIONI

OSS - Osservazioni	AMULETO PER IL CULTO DI KRISHNA, COME JAGANNATHA (= "SIGNORE DEL MONDO"). RAFFIGURA L'IMPRONTA DEI SUOI PIEDI. DAL SANTUARIO DEDICATO A JAGANNATHA CHE SI TROVA A PURI NELLO STATO INDIANO DI ORISSA.
---------------------------	---