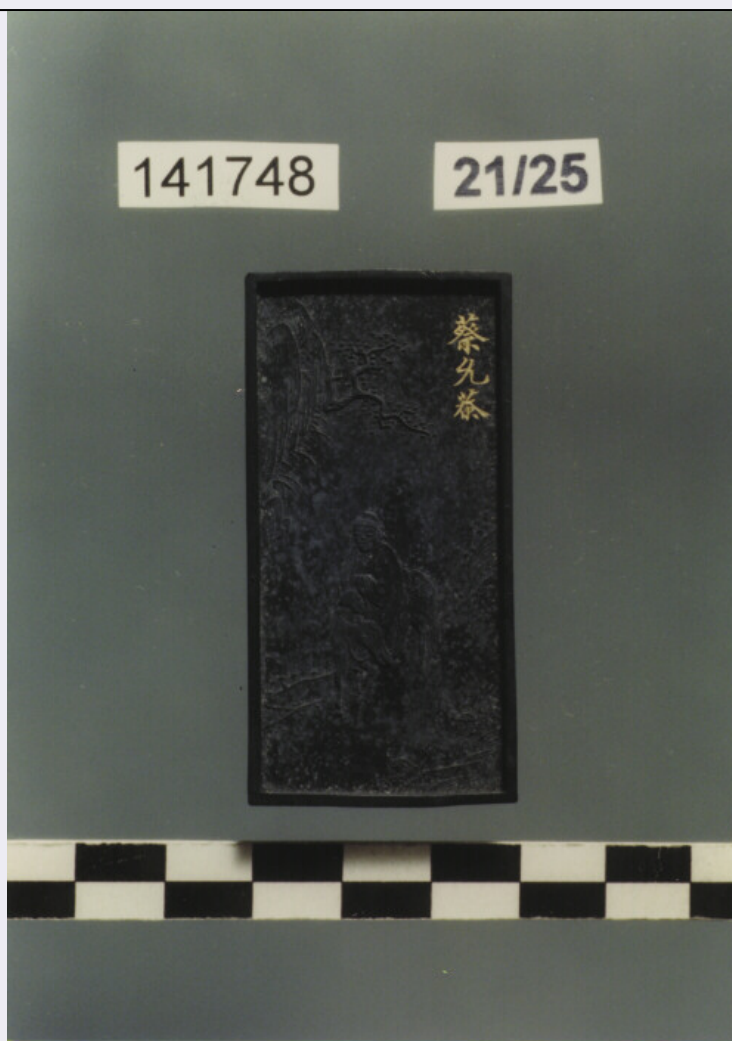


SCHEDA



CD - CODICI

TSK - Tipo di scheda	E
LIR - Livello di ricerca	I
NCT - CODICE UNIVOCO	
NCTR - Codice regione	12
NCTN - Numero catalogo generale	00537017
ESC - Ente schedatore	C337 (L.160/88)
ECP - Ente competente	S48

RV - GERARCHIA

ROZ - Riferimento orizzontale	1200536997
-------------------------------	------------

LC - LOCALIZZAZIONE

PVC - LOCALIZZAZIONE GEOGRAFICO-AMMINISTRATIVA

PVCP - Provincia	RM
PVCC - Comune	ROMA

LDC - COLLOCAZIONE SPECIFICA

LDCN - Denominazione	PALAZZO DELLE SCIENZE
LDCM - Denominazione raccolta	MUSEO NAZIONALE PREISTORICO ETNOGRAFICO "L. PIGORINI"

LDCS - Specifiche	DEPOSITO ASIA 28/ROS
UB - UBICAZIONE	
INV - INVENTARIO DI MUSEO O SOPRINTENDENZA	
INVN - Numero	141748, 21/25
INVD - Data	1995
LA - ALTRE LOCALIZZAZIONI	
TCL - Tipo di localizzazione	PROVENIENZA
PRV - LOCALIZZAZIONE GEOGRAFICO-AMMINISTRATIVA	
PRVG - Continente	ASIA
PRVA - Area Geografica	CINA
OG - OGGETTO	
OGT - OGGETTO	
OGTD - Definizione	TAVOLETTA DI INCHIOSTRO
QNT - QUANTITA'	
QNTN - Numero	25
SGT - SOGGETTO	
SGTI - Identificazione	SCENA DI GENERE
MT - DATI TECNICI	
MTC - Materia e tecnica	INCHIOSTRO SOLIDO
MIS - MISURE	
MISA - Altezza	0.8
MISL - Larghezza	2.9
MISN - Lunghezza	5.9
CO - CONSERVAZIONE	
STC - STATO DI CONSERVAZIONE	
STCC - Stato di conservazione	BUONO
DA - DATI ANALITICI	
ISR - ISCRIZIONI	
ISRL - Lingua	CINESE
ISRS - Tecnica di scrittura	A PENNELLO
ISRP - Posizione	DRITTO
ISR - ISCRIZIONI	
ISRL - Lingua	CINESE
ISRS - Tecnica di scrittura	A RILIEVO
ISRP - Posizione	ROVESCIO
STM - STEMMI, EMBLEMI, MARCHI	
STMC - Classe di appartenenza	SIGILLO
STMU - Quantit	3
STMP - Posizione	ROVESCIO
TU - CONDIZIONE GIURIDICA E VINCOLI	
ACQ - ACQUISIZIONE	

ACQT - Tipo acquisizione	DONAZIONE
ACQN - Nome	ROS G.
ACQD - Data acquisizione	1926
CDG - CONDIZIONE GIURIDICA	
CDGG - Indicazione generica	PROPRIETA' STATO
CDGS - Indicazione specifica	SOPRINTENDENZA AL MUSEO PREISTORICO ETNOGRAFICO
CDGI - Indirizzo	VIALE LINCOLN 1 - ROMA
DO - FONTI E DOCUMENTI DI RIFERIMENTO	
FTA - FOTOGRAFIE	
FTAX - Genere	FOTOGRAFIE ALLEGATE
FTAP - Tipo	FOTOGRAFIA COLORE
FTAN - Codice identificativo	SMPE RM 7228
FTA - FOTOGRAFIE	
FTAX - Genere	FOTOGRAFIE ALLEGATE
FTAP - Tipo	FOTOGRAFIA COLORE
FTAN - Codice identificativo	SMPE RM 7229
CM - COMPILAZIONE	
CMP - COMPILAZIONE	
CMPD - Data	1995
CMPN - Nome compilatore	FIUSSELLO N.
FUR - Funzionario responsabile	PADERNI L.
AN - ANNOTAZIONI	
OSS - Osservazioni	CAVALIERE E PINO.