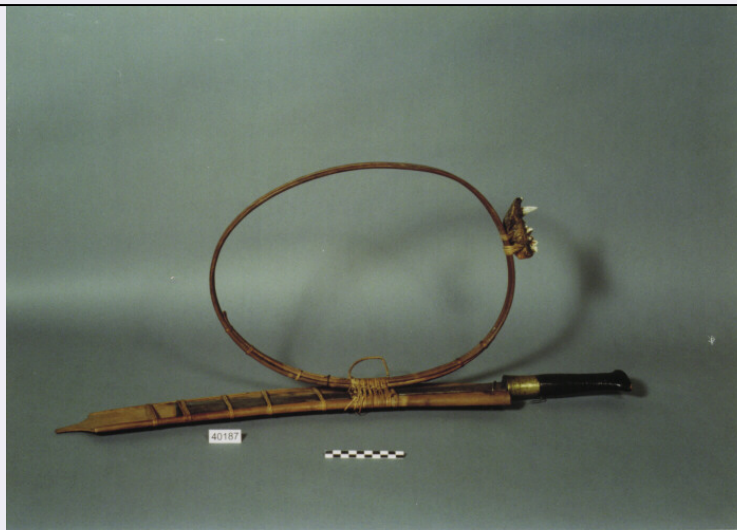


SCHEDA



CD - CODICI

TSK - Tipo di scheda	E
LIR - Livello di ricerca	I
NCT - CODICE UNIVOCO	
NCTR - Codice regione	12
NCTN - Numero catalogo generale	00537563
ESC - Ente schedatore	C337 (L.160/88)
ECP - Ente competente	S48

RV - GERARCHIA

ROZ - Riferimento orizzontale	1200537563
-------------------------------	------------

LC - LOCALIZZAZIONE

PVC - LOCALIZZAZIONE GEOGRAFICO-AMMINISTRATIVA

PVCP - Provincia	RM
PVCC - Comune	ROMA

LDC - COLLOCAZIONE SPECIFICA

LDCN - Denominazione	PALAZZO DELLE SCIENZE
LDCM - Denominazione raccolta	MUSEO NAZIONALE PREISTORICO ETNOGRAFICO "L. PIGORINI"
LDCS - Specifiche	DEPOSITO ASIA CASSA 1/ARMI

UB - UBICAZIONE

INV - INVENTARIO DI MUSEO O SOPRINTENDENZA

INVN - Numero	40187, 1/2
INVD - Data	1889

LA - ALTRE LOCALIZZAZIONI

TCL - Tipo di localizzazione	PROVENIENZA
------------------------------	-------------

PRV - LOCALIZZAZIONE GEOGRAFICO-AMMINISTRATIVA

PRVG - Continente	ASIA
PRVA - Area Geografica	BIRMANIA

PRVR - Regione Specifica	ALTO IRRAWADDY PRESSO HUTHO (?)
OG - OGGETTO	
OGT - OGGETTO	
OGTD - Definizione	DAGA CON FODERO
OGTL - Denominazione locale	DAH
QNT - QUANTITA'	
QNTN - Numero	2
AU - DEFINIZIONE CULTURALE	
ATB - AMBITO CULTURALE	
ATBD - Denominazione	KACHIN
MT - DATI TECNICI	
MTC - Materia e tecnica	FERRO
MTC - Materia e tecnica	OTTONE
MTC - Materia e tecnica	FIBRE VEGETALI
MTC - Materia e tecnica	OSSO
MTC - Materia e tecnica	LEGNO LACCATO
MIS - MISURE	
MISL - Larghezza	7.00
MISD - Diametro	3.20
MISN - Lunghezza	63.00
CO - CONSERVAZIONE	
STC - STATO DI CONSERVAZIONE	
STCC - Stato di conservazione	DISCRETO
STCS - Indicazioni specifiche	FERRO OSSIDATO
DA - DATI ANALITICI	
STM - STEMMI, EMBLEMI, MARCHI	
STMC - Classe di appartenenza	MARCHIO
STMP - Posizione	IMPUGNATURA
TU - CONDIZIONE GIURIDICA E VINCOLI	
ACQ - ACQUISIZIONE	
ACQT - Tipo acquisizione	ACQUISTO
ACQN - Nome	FEA L.
ACQD - Data acquisizione	1889
CDG - CONDIZIONE GIURIDICA	
CDGG - Indicazione generica	PROPRIETA' STATO
CDGS - Indicazione specifica	SOPRINTENDENZA AL MUSEO PREISTORICO ETNOGRAFICO
CDGI - Indirizzo	V.LE LINCOLN, 1 - ROMA
DO - FONTI E DOCUMENTI DI RIFERIMENTO	

FTA - FOTOGRAFIE**FTAX - Genere** FOTOGRAFIE ALLEGATE**FTAP - Tipo** FOTOGRAFIA COLORE**FTAN - Codice identificativo** SMPE RM 7962**FTA - FOTOGRAFIE****FTAX - Genere** FOTOGRAFIE ALLEGATE**FTAP - Tipo** FOTOGRAFIA COLORE**FTAN - Codice identificativo** SMPE RM 7963**CM - COMPILAZIONE****CMP - COMPILAZIONE****CMPD - Data** 1995**CMPN - Nome compilatore** ZABOTTI F.**FUR - Funzionario responsabile** PADERNI L.**AN - ANNOTAZIONI****OSS - Osservazioni** ESTREMITA' DISTALE DELLA LAMA TRONCA
LEGGERMENTE CONCAVA.