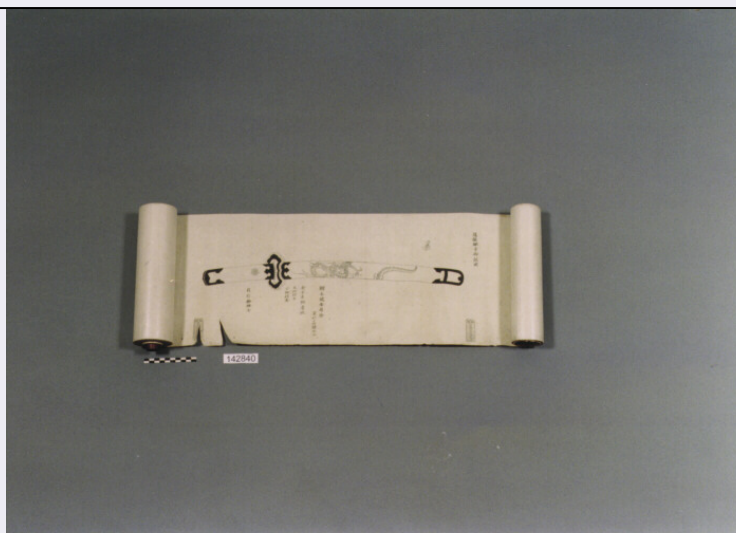


# SCHEDA



## CD - CODICI

TSK - Tipo di scheda	E
LIR - Livello di ricerca	I
NCT - CODICE UNIVOCO	
NCTR - Codice regione	12
NCTN - Numero catalogo generale	00541441
ESC - Ente schedatore	C337 (L.160/88)
ECP - Ente competente	S48

## LC - LOCALIZZAZIONE

### PVC - LOCALIZZAZIONE GEOGRAFICO-AMMINISTRATIVA

PVCP - Provincia	RM
PVCC - Comune	ROMA

### LDC - COLLOCAZIONE SPECIFICA

LDCN - Denominazione	PALAZZO DELLE SCIENZE
LDCM - Denominazione raccolta	MUSEO NAZIONALE PREISTORICO ETNOGRAFICO "L. PIGORINI"
LDCS - Specifiche	CAMERA CLIMATIZZATA 105/RAG XLII-34

## UB - UBICAZIONE

### INV - INVENTARIO DI MUSEO O SOPRINTENDENZA

INVN - Numero	142840
INVD - Data	1996

## LA - ALTRE LOCALIZZAZIONI

TCL - Tipo di localizzazione	PROVENIENZA
------------------------------	-------------

### PRV - LOCALIZZAZIONE GEOGRAFICO-AMMINISTRATIVA

PRVG - Continente	ASIA
PRVA - Area Geografica	GIAPPONE

## OG - OGGETTO

OGT - OGGETTO

<b>OGTD - Definizione</b>	ROTOLO ORIZZONTALE
<b>OGTL - Denominazione locale</b>	MAKIMONO
<b>SGT - SOGGETTO</b>	
<b>SGTI - Identificazione</b>	TRENTA RAFFIGURAZIONI DI SPADE, FODERI E GUARDAMANO
<b>MT - DATI TECNICI</b>	
<b>MTC - Materia e tecnica</b>	CARTA
<b>MTC - Materia e tecnica</b>	INCHIOSTRO SU CARTA
<b>MTC - Materia e tecnica</b>	LEGNO
<b>MIS - MISURE</b>	
<b>MISL - Larghezza</b>	28.7
<b>MISN - Lunghezza</b>	2008
<b>CO - CONSERVAZIONE</b>	
<b>STC - STATO DI CONSERVAZIONE</b>	
<b>STCC - Stato di conservazione</b>	DISCRETO
<b>STCS - Indicazioni specifiche</b>	LACERAZIONI
<b>DA - DATI ANALITICI</b>	
<b>ISR - ISCRIZIONI</b>	
<b>ISRL - Lingua</b>	GIAPPONESE
<b>ISRS - Tecnica di scrittura</b>	A PENNELLO
<b>ISRP - Posizione</b>	SUPERFICIE
<b>STM - STEMMI, EMBLEMI, MARCHI</b>	
<b>STMC - Classe di appartenenza</b>	SIGILLO
<b>STMU - Quantit</b>	50
<b>STMP - Posizione</b>	SUPERFICIE
<b>TU - CONDIZIONE GIURIDICA E VINCOLI</b>	
<b>ACQ - ACQUISIZIONE</b>	
<b>ACQT - Tipo acquisizione</b>	ACQUISTO
<b>ACQN - Nome</b>	RAGUSA V.
<b>ACQD - Data acquisizione</b>	1916
<b>CDG - CONDIZIONE GIURIDICA</b>	
<b>CDGG - Indicazione generica</b>	PROPRIETA' STATO
<b>CDGS - Indicazione specifica</b>	SOPRINTENDENZA AL MUSEO PREISTORICO ETNOGRAFICO
<b>CDGI - Indirizzo</b>	VIALE LINCOLN 1 - ROMA
<b>DO - FONTI E DOCUMENTI DI RIFERIMENTO</b>	
<b>FTA - FOTOGRAFIE</b>	
<b>FTAX - Genere</b>	FOTOGRAFIE ALLEGATE
<b>FTAP - Tipo</b>	FOTOGRAFIA COLORE

<b>FTAN - Codice identificativo</b>	SMPE RM 12666
<b>FTAT - Note</b>	PARTICOLARE
<b>CM - COMPILAZIONE</b>	
<b>CMP - COMPILAZIONE</b>	
<b>CMPD - Data</b>	1996
<b>CMPN - Nome compilatore</b>	FIUSSELLO N.
<b>FUR - Funzionario responsabile</b>	PADERNI L.
<b>AN - ANNOTAZIONI</b>	
<b>OSS - Osservazioni</b>	SIMILE A INV. N. 142839.