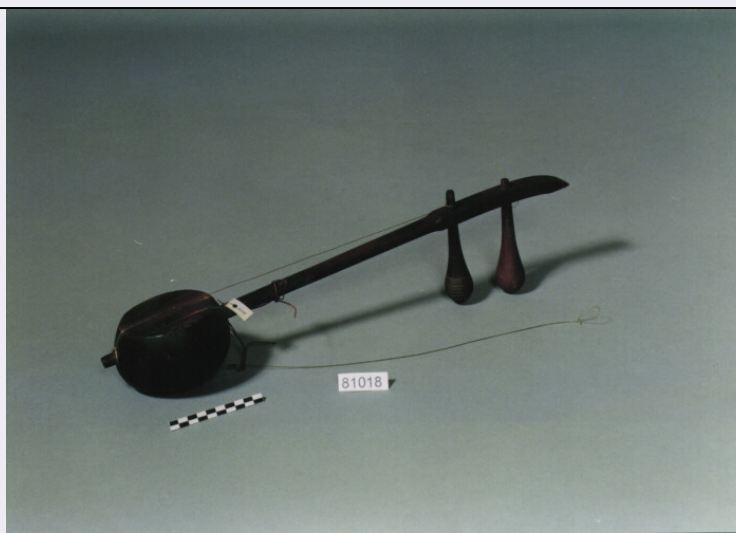


# SCHEDA



## CD - CODICI

TSK - Tipo di scheda	E
LIR - Livello di ricerca	I
NCT - CODICE UNIVOCO	
NCTR - Codice regione	12
NCTN - Numero catalogo generale	00542168
ESC - Ente schedatore	C337 (L.160/88)
ECP - Ente competente	S48

## LC - LOCALIZZAZIONE

### PVC - LOCALIZZAZIONE GEOGRAFICO-AMMINISTRATIVA

PVCP - Provincia	RM
PVCC - Comune	ROMA

### LDC - COLLOCAZIONE SPECIFICA

LDCN - Denominazione	PALAZZO DELLE SCIENZE
LDCM - Denominazione raccolta	MUSEO NAZIONALE PREISTORICO ETNOGRAFICO "L. FIGORINI"
LDCS - Specifiche	MAGAZZINO INDONESIA 25/C

## UB - UBICAZIONE

### INV - INVENTARIO DI MUSEO O SOPRINTENDENZA

INVN - Numero	81018
INVD - Data	1910

## LA - ALTRE LOCALIZZAZIONI

TCL - Tipo di localizzazione	PROVENIENZA
------------------------------	-------------

### PRV - LOCALIZZAZIONE GEOGRAFICO-AMMINISTRATIVA

PRVG - Continente	ASIA
PRVA - Area Geografica	INDONESIA
PRVR - Regione Specifica	BORNEO MERIDIONALE

## OG - OGGETTO

**OGT - OGGETTO****OGTD - Definizione**

STRUMENTO MUSICALE CORDOFONO

**AU - DEFINIZIONE CULTURALE****ATB - AMBITO CULTURALE****ATBD - Denominazione**

DAYAK

**MT - DATI TECNICI****MTC - Materia e tecnica**

LEGNO

**MTC - Materia e tecnica**

NOCE DI COCCO SCAVATA

**MTC - Materia e tecnica**

BUDELLO

**MIS - MISURE****MISA - Altezza**

7.5

**MISD - Diametro**

11.47

**MISN - Lunghezza**

56

**CO - CONSERVAZIONE****STC - STATO DI CONSERVAZIONE****STCC - Stato di  
conservazione**

MEDIOCRE

**STCS - Indicazioni  
specifiche**

PIANO ARMONICO LESIONATO

**DA - DATI ANALITICI****ISR - ISCRIZIONI****ISRS - Tecnica di scrittura**

A PENNELLO

**ISRT - Tipo di caratteri**

CINESE

**ISRP - Posizione**

SUPERFICIE

**TU - CONDIZIONE GIURIDICA E VINCOLI****ACQ - ACQUISIZIONE****ACQT - Tipo acquisizione**

ACQUISTO

**ACQN - Nome**

BETTANIN G.B.

**ACQD - Data acquisizione**

1910

**CDG - CONDIZIONE GIURIDICA****CDGG - Indicazione  
generica**

PROPRIETA' STATO

**CDGS - Indicazione  
specifica**

SOPRINTENDENZA AL MUSEO PREISTORICO ETNOGRAFICO

**CDGI - Indirizzo**

VIALE LINCOLN 1 - ROMA

**DO - FONTI E DOCUMENTI DI RIFERIMENTO****FTA - FOTOGRAFIE****FTAX - Genere**

FOTOGRAFIE ESISTENTI

**FTAN - Codice identificativo**

E/12407

**FTA - FOTOGRAFIE****FTAX - Genere**

FOTOGRAFIE ALLEGATE

**FTAP - Tipo**

FOTOGRAFIA COLORE

**FTAN - Codice identificativo**

SMPE RM 13553

**BIB - BIBLIOGRAFIA**

<b>BIBX - Genere</b>	BIBLIOGRAFIA DI CONFRONTO
<b>BIBN - V., pp., nn.</b>	VOL. II, P. 266
<b>BIBA - Autore</b>	ROTH L.
<b>BIBD - Anno di edizione</b>	1896

**CM - COMPILAZIONE****CMP - COMPILAZIONE**

<b>CMPD - Data</b>	1996
<b>CMPN - Nome compilatore</b>	D'AGOSTINO M. R.
<b>FUR - Funzionario responsabile</b>	PADERNI L.

**AN - ANNOTAZIONI**

<b>OSS - Osservazioni</b>	STRUMENTO MUSICALE CORDOFONO CON CASSA ARMONICA FORMATA DA UNA NOCE DI COCCO SCAVATA CON DUE CORDE DI BUDELLO. VEDI ANCHE NN. INV. 81014-81015-81017. I DUE BISCHERI SONO UNO DIVERSO DALL'ALTRO. DI PROBABILE ORIGINE CINESE.
---------------------------	--