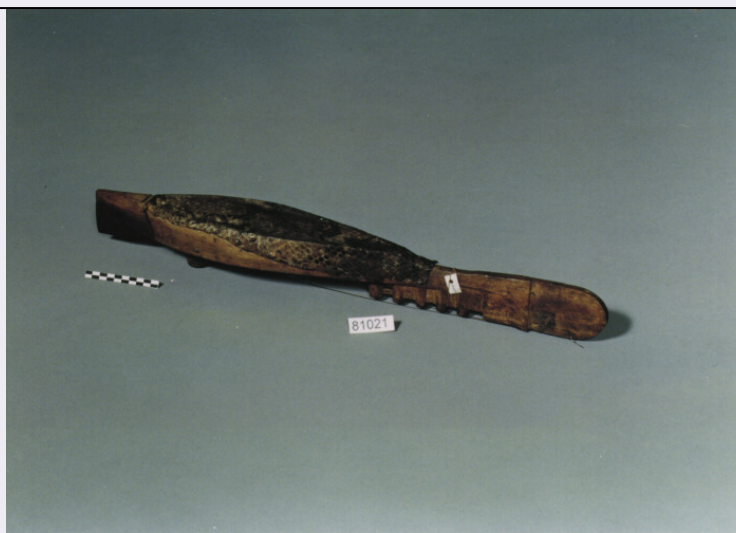


# SCHEDA



## CD - CODICI

TSK - Tipo di scheda	E
LIR - Livello di ricerca	I
NCT - CODICE UNIVOCO	
NCTR - Codice regione	12
NCTN - Numero catalogo generale	00542169
ESC - Ente schedatore	C337 (L.160/88)
ECP - Ente competente	S48

## LC - LOCALIZZAZIONE

### PVC - LOCALIZZAZIONE GEOGRAFICO-AMMINISTRATIVA

PVCP - Provincia	RM
PVCC - Comune	ROMA

### LDC - COLLOCAZIONE SPECIFICA

LDCN - Denominazione	PALAZZO DELLE SCIENZE
LDCM - Denominazione raccolta	MUSEO NAZIONALE PREISTORICO ETNOGRAFICO "L. PIGORINI"
LDCS - Specifiche	MAGAZZINO INDONESIA 26/D

## UB - UBICAZIONE

### INV - INVENTARIO DI MUSEO O SOPRINTENDENZA

INVN - Numero	81021
INVD - Data	1910

## LA - ALTRE LOCALIZZAZIONI

TCL - Tipo di localizzazione	PROVENIENZA
------------------------------	-------------

### PRV - LOCALIZZAZIONE GEOGRAFICO-AMMINISTRATIVA

PRVG - Continente	ASIA
PRVA - Area Geografica	INDONESIA
PRVR - Regione Specifica	BORNEO MERIDIONALE, KALIMANTAN

## OG - OGGETTO

**OGT - OGGETTO****OGTD - Definizione** STRUMENTO MUSICALE CORDOFONO**OGTL - Denominazione locale** ZITHER**DT - CRONOLOGIA****DTZ - CRONOLOGIA GENERICA****DTZG - Secolo** SEC. XIX**DTS - CRONOLOGIA SPECIFICA****DTSI - Da** 1800**DTSF - A** 1899**AU - DEFINIZIONE CULTURALE****ATB - AMBITO CULTURALE****ATBD - Denominazione** DAYAK**MT - DATI TECNICI****MTC - Materia e tecnica** LEGNO SCAVATO**MTC - Materia e tecnica** PELLE DI SERPENTE**MTC - Materia e tecnica** FIBRA VEGETALE**MIS - MISURE****MISL - Larghezza** 8.5**MISN - Lunghezza** 64.8**CO - CONSERVAZIONE****STC - STATO DI CONSERVAZIONE****STCC - Stato di conservazione** DISCRETO**STCS - Indicazioni specifiche** BISCHERI ROTTI**TU - CONDIZIONE GIURIDICA E VINCOLI****ACQ - ACQUISIZIONE****ACQT - Tipo acquisizione** ACQUISTO**ACQN - Nome** BETTANIN G.B.**ACQD - Data acquisizione** 1910**CDG - CONDIZIONE GIURIDICA****CDGG - Indicazione generica** PROPRIETA' STATO**CDGS - Indicazione specifica** SOPRINTENDENZA AL MUSEO PREISTORICO ETNOGRAFICO**CDGI - Indirizzo** VIALE LINCOLN 1 - ROMA**DO - FONTI E DOCUMENTI DI RIFERIMENTO****FTA - FOTOGRAFIE****FTAX - Genere** FOTOGRAFIE ALLEGATE**FTAP - Tipo** FOTOGRAFIA COLORE**FTAN - Codice identificativo** SMPE RM 13554**FTA - FOTOGRAFIE****FTAX - Genere** FOTOGRAFIE ALLEGATE

<b>FTAP - Tipo</b>	FOTOGRAFIA COLORE
<b>FTAN - Codice identificativo</b>	SMPE RM 13555
<b>FTA - FOTOGRAFIE</b>	
<b>FTAX - Genere</b>	FOTOGRAFIE ESISTENTI
<b>FTAN - Codice identificativo</b>	E/12662
<b>CM - COMPILAZIONE</b>	
<b>CMP - COMPILAZIONE</b>	
<b>CMPD - Data</b>	1996
<b>CMPN - Nome compilatore</b>	D'AGOSTINO M. R.
<b>FUR - Funzionario responsabile</b>	PADERNI L.
<b>AN - ANNOTAZIONI</b>	
<b>OSS - Osservazioni</b>	SALTERIO A TAVOLA A DUE CORDE CON CASSA ARMONICA ELLITTICA LA CUI APERTURA INFERIORE E' CHIUSA DA UNA PELLE DI SERPENTE. SUL MANICO SONO RICAVATE CINQUE TASTATURE CILINDRICHE.