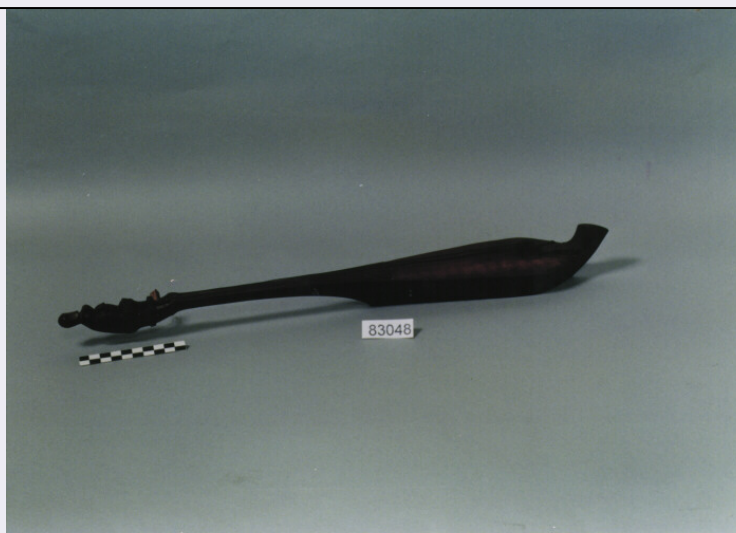


SCHEDA



CD - CODICI

TSK - Tipo di scheda	E
LIR - Livello di ricerca	I
NCT - CODICE UNIVOCO	
NCTR - Codice regione	12
NCTN - Numero catalogo generale	00542184
ESC - Ente schedatore	C337 (L.160/88)
ECP - Ente competente	S48

LC - LOCALIZZAZIONE

PVC - LOCALIZZAZIONE GEOGRAFICO-AMMINISTRATIVA

PVCP - Provincia	RM
PVCC - Comune	ROMA

LDC - COLLOCAZIONE SPECIFICA

LDCN - Denominazione	PALAZZO DELLE SCIENZE
LDCM - Denominazione raccolta	MUSEO NAZIONALE PREISTORICO ETNOGRAFICO "L. PIGORINI"
LDCS - Specifiche	MAGAZZINO INDONESIA 26/D

UB - UBICAZIONE

INV - INVENTARIO DI MUSEO O SOPRINTENDENZA

INVN - Numero	83048
INVD - Data	1911

LA - ALTRE LOCALIZZAZIONI

TCL - Tipo di localizzazione	PROVENIENZA
------------------------------	-------------

PRV - LOCALIZZAZIONE GEOGRAFICO-AMMINISTRATIVA

PRVG - Continente	ASIA
PRVA - Area Geografica	INDONESIA
PRVR - Regione Specifica	SUMATRA SETTENTRIONALE, LAGO TOBA

OG - OGGETTO

OGT - OGGETTO	
OGTD - Definizione	STRUMENTO MUSICALE CORDOFONO
AU - DEFINIZIONE CULTURALE	
ATB - AMBITO CULTURALE	
ATBD - Denominazione	BATAK
MT - DATI TECNICI	
MTC - Materia e tecnica	LEGNO SCAVATO E SCOLPITO
MTC - Materia e tecnica	FIBRA VEGETALE
MIS - MISURE	
MISL - Larghezza	6.9
MISN - Lunghezza	56.5
CO - CONSERVAZIONE	
STC - STATO DI CONSERVAZIONE	
STCC - Stato di conservazione	BUONO
STCS - Indicazioni specifiche	BISCHERO MANCANTE
TU - CONDIZIONE GIURIDICA E VINCOLI	
ACQ - ACQUISIZIONE	
ACQT - Tipo acquisizione	DONAZIONE
ACQN - Nome	RUDEL E.
ACQD - Data acquisizione	1911
CDG - CONDIZIONE GIURIDICA	
CDGG - Indicazione generica	PROPRIETA' STATO
CDGS - Indicazione specifica	SOPRINTENDENZA AL MUSEO PREISTORICO ETNOGRAFICO
CDGI - Indirizzo	VIALE LINCOLN 1 - ROMA
DO - FONTI E DOCUMENTI DI RIFERIMENTO	
FTA - FOTOGRAFIE	
FTAX - Genere	FOTOGRAFIE ALLEGATE
FTAP - Tipo	FOTOGRAFIA COLORE
FTAN - Codice identificativo	SMPE RM 13570
FTA - FOTOGRAFIE	
FTAX - Genere	FOTOGRAFIE ESISTENTI
FTAN - Codice identificativo	E/13346
BIB - BIBLIOGRAFIA	
BIBX - Genere	BIBLIOGRAFIA DI CONFRONTO
BIBN - V., pp., nn.	P. 32
BIBA - Autore	MODIGLIANI E.
BIBD - Anno di edizione	1892
CM - COMPILAZIONE	
CMP - COMPILAZIONE	

CMPD - Data	1996
CMPN - Nome compilatore	D'AGOSTINO M. R.
FUR - Funzionario responsabile	PADERNI L.
AN - ANNOTAZIONI	
OSS - Osservazioni	STRUMENTO A DUE CORDE, REALIZZATO IN UN UNICO PEZZO DI LEGNO, CON CASSA ARMONICA PIRIFORME CON APERTURA INFERIORE. LA CIMA DEL CAVIGLIERE E' SCOLPITA NELLA FORMA DI UNA FIGURA UMANA ACCOVACCIATA CON LE MANI SULLE GINOCCHIA.