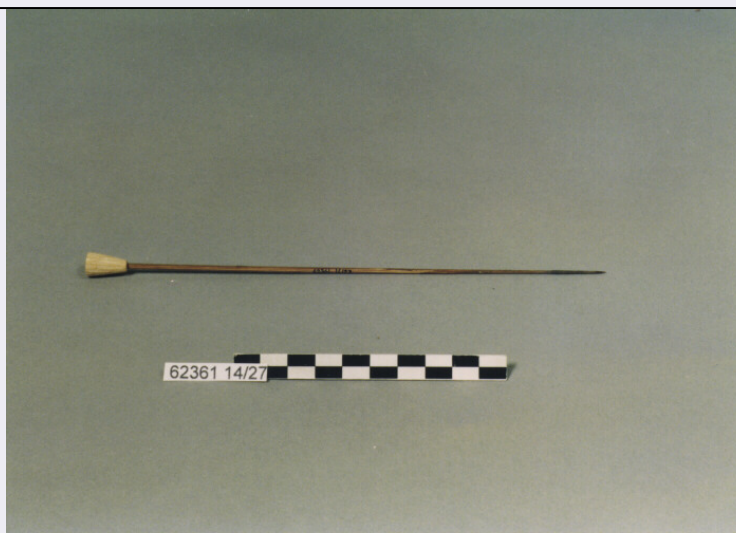


SCHEDA



CD - CODICI

| | |
|---------------------------------|-----------------|
| TSK - Tipo di scheda | E |
| LIR - Livello di ricerca | I |
| NCT - CODICE UNIVOCO | |
| NCTR - Codice regione | 12 |
| NCTN - Numero catalogo generale | 00542747 |
| ESC - Ente schedatore | C337 (L.160/88) |
| ECP - Ente competente | S48 |

RV - GERARCHIA

| | |
|-------------------------------|------------|
| ROZ - Riferimento orizzontale | 1200542734 |
|-------------------------------|------------|

LC - LOCALIZZAZIONE

PVC - LOCALIZZAZIONE GEOGRAFICO-AMMINISTRATIVA

| | |
|------------------|------|
| PVCP - Provincia | RM |
| PVCC - Comune | ROMA |

LDC - COLLOCAZIONE SPECIFICA

| | |
|-------------------------------|---|
| LDCN - Denominazione | PALAZZO DELLE SCIENZE |
| LDCM - Denominazione raccolta | MUSEO NAZIONALE PREISTORICO ETNOGRAFICO "L. PIGORINI" |
| LDCS - Specifiche | MAGAZZINO INDONESIA 5/G |

UB - UBICAZIONE

INV - INVENTARIO DI MUSEO O SOPRINTENDENZA

| | |
|---------------|--------------|
| INVN - Numero | 62361, 14/27 |
| INVD - Data | 1898 |

LA - ALTRE LOCALIZZAZIONI

| | |
|------------------------------|-------------|
| TCL - Tipo di localizzazione | PROVENIENZA |
|------------------------------|-------------|

PRV - LOCALIZZAZIONE GEOGRAFICO-AMMINISTRATIVA

| | |
|------------------------|-----------|
| PRVG - Continente | ASIA |
| PRVA - Area Geografica | INDONESIA |

| | |
|---------------------------------------|---|
| PRVR - Regione Specifica | BORNEO SETTENTRIONALE, SARAWAK |
| OG - OGGETTO | |
| OGT - OGGETTO | |
| OGTD - Definizione | DARDO |
| QNT - QUANTITA' | |
| QNTN - Numero | 27 |
| AU - DEFINIZIONE CULTURALE | |
| ATB - AMBITO CULTURALE | |
| ATBD - Denominazione | DAYAK-IBAN (?) |
| MT - DATI TECNICI | |
| MTC - Materia e tecnica | LEGNO |
| MIS - MISURE | |
| MISD - Diametro | 0.92 |
| MISN - Lunghezza | 21.10 |
| CO - CONSERVAZIONE | |
| STC - STATO DI CONSERVAZIONE | |
| STCC - Stato di conservazione | BUONO |
| TU - CONDIZIONE GIURIDICA E VINCOLI | |
| ACQ - ACQUISIZIONE | |
| ACQT - Tipo acquisizione | DONAZIONE |
| ACQN - Nome | S. M. RE D'ITALIA |
| ACQD - Data acquisizione | 1898 |
| CDG - CONDIZIONE GIURIDICA | |
| CDGG - Indicazione generica | PROPRIETA' STATO |
| CDGS - Indicazione specifica | SOPRINTENDENZA AL MUSEO PREISTORICO ETNOGRAFICO |
| CDGI - Indirizzo | VIALE LINCOLN 1 - ROMA |
| DO - FONTI E DOCUMENTI DI RIFERIMENTO | |
| FTA - FOTOGRAFIE | |
| FTAX - Genere | FOTOGRAFIE ALLEGATE |
| FTAP - Tipo | FOTOGRAFIA COLORE |
| FTAN - Codice identificativo | SMPE RM 14184 |
| FTA - FOTOGRAFIE | |
| FTAX - Genere | FOTOGRAFIE ESISTENTI |
| FTAN - Codice identificativo | E/13330 |
| CM - COMPILAZIONE | |
| CMP - COMPILAZIONE | |
| CMPD - Data | 1996 |
| CMPN - Nome compilatore | ZABOTTI F. |
| FUR - Funzionario responsabile | PADERNI L. |

AN - ANNOTAZIONI

OSS - Osservazioni

PER CERBOTTANA. PUNTA ACUMINATA, INDURITA AL FUOCO, AVVELENATA. CON ESTREMITA' OPPOSTA APPESANTITA DA ELEMENTO TRONCOCONICO IN BAMBU'.
VA NEL TURCASSO INV. N. 62361 NCTN 259107.