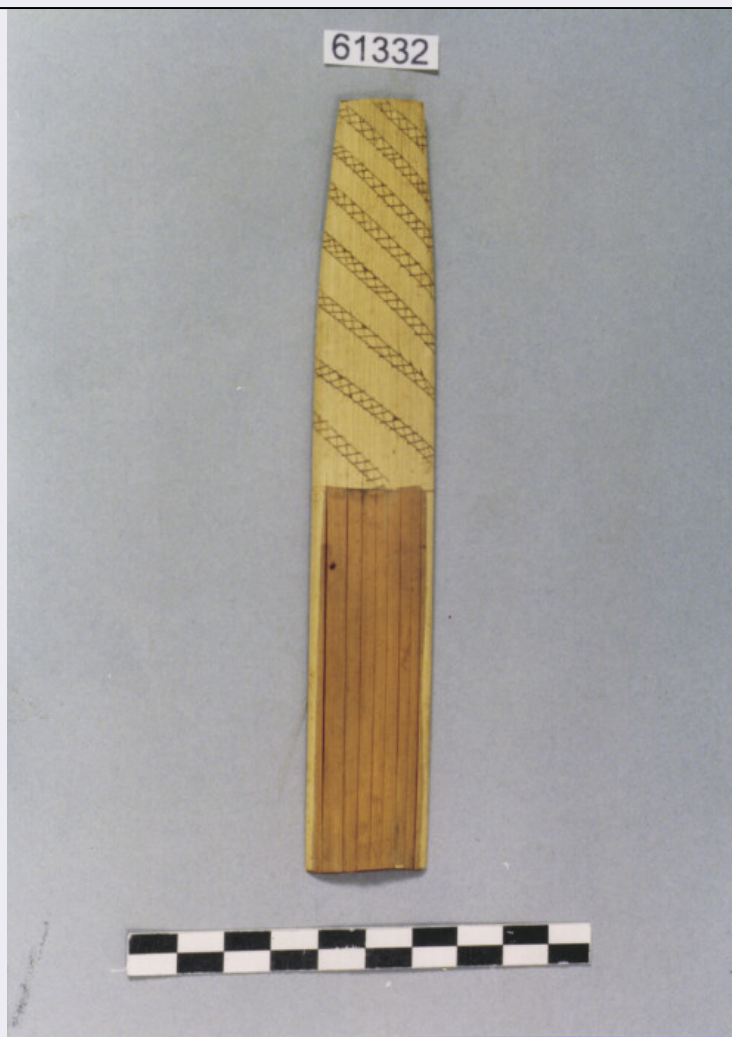


# SCHEDA



## CD - CODICI

|                                 |                 |
|---------------------------------|-----------------|
| TSK - Tipo di scheda            | E               |
| LIR - Livello di ricerca        | I               |
| <b>NCT - CODICE UNIVOCO</b>     |                 |
| NCTR - Codice regione           | 12              |
| NCTN - Numero catalogo generale | 00542312        |
| ESC - Ente schedatore           | C337 (L.160/88) |
| ECP - Ente competente           | S48             |

## LC - LOCALIZZAZIONE

### PVC - LOCALIZZAZIONE GEOGRAFICO-AMMINISTRATIVA

|                  |      |
|------------------|------|
| PVCP - Provincia | RM   |
| PVCC - Comune    | ROMA |

### LDC - COLLOCAZIONE SPECIFICA

|                               |   |
|-------------------------------|---|
| LDCN - Denominazione          | PALAZZO DELLE SCIENZE                                 |
| LDCM - Denominazione raccolta | MUSEO NAZIONALE PREISTORICO ETNOGRAFICO "L. PIGORINI" |
| LDCS - Specifiche             | MAGAZZINO INDONESIA 5 D                               |

## UB - UBICAZIONE

**INV - INVENTARIO DI MUSEO O SOPRINTENDENZA**

INVN - Numero 61332

INVD - Data 1898

**LA - ALTRE LOCALIZZAZIONI**

TCL - Tipo di localizzazione PROVENIENZA

**PRV - LOCALIZZAZIONE GEOGRAFICO-AMMINISTRATIVA**

PRVG - Continente ASIA

PRVA - Area Geografica PENISOLA DI MALACCA

PRVR - Regione Specifica MALAYSIA

**OG - OGGETTO****OGT - OGGETTO**

OGTD - Definizione PETTINE

**AU - DEFINIZIONE CULTURALE****ATB - AMBITO CULTURALE**

ATBD - Denominazione SAKAI

**MT - DATI TECNICI**

MTC - Materia e tecnica BAMBU' INCISO

**MIS - MISURE**

MISA - Altezza 16.30

MISL - Larghezza 2.70

MISS - Spessore 0.55

**CO - CONSERVAZIONE****STC - STATO DI CONSERVAZIONE**STCC - Stato di  
conservazione BUONO**TU - CONDIZIONE GIURIDICA E VINCOLI****ACQ - ACQUISIZIONE**

ACQT - Tipo acquisizione ACQUISTO

ACQN - Nome CERRUTI E.

ACQD - Data acquisizione 1898

**CDG - CONDIZIONE GIURIDICA**CDGG - Indicazione  
generica PROPRIETA' STATOCDGS - Indicazione  
specificata SOPRINTENDENZA AL MUSEO PREISTORICO ETNOGRAFICO

CDGI - Indirizzo V.LE LINCOLN, 1 - ROMA

**DO - FONTI E DOCUMENTI DI RIFERIMENTO****FTA - FOTOGRAFIE**

FTAX - Genere FOTOGRAFIE ALLEGATE

FTAP - Tipo FOTOGRAFIA COLORE

FTAN - Codice identificativo SMPE RM 13699

**FTA - FOTOGRAFIE**

FTAX - Genere FOTOGRAFIE ESISTENTI

|                                     |         |
|-------------------------------------|---------|
| <b>FTAN - Codice identificativo</b> | E/14408 |
|-------------------------------------|---------|

### **CM - COMPILAZIONE**

#### **CMP - COMPILAZIONE**

|                    |      |
|--------------------|------|
| <b>CMPD - Data</b> | 1996 |
|--------------------|------|

|                                |            |
|--------------------------------|------------|
| <b>CMPN - Nome compilatore</b> | ZABOTTI F. |
|--------------------------------|------------|

|                                       |            |
|---------------------------------------|------------|
| <b>FUR - Funzionario responsabile</b> | PADERNI L. |
|---------------------------------------|------------|

### **AN - ANNOTAZIONI**

|                           |   |
|---------------------------|---|
| <b>OSS - Osservazioni</b> | A DENTI FITTI. CON IMPUGNATURA RASTREMATA VERSO L'ALTO E ORNATA A MOTIVI GEOMETRICI INCISI. |
|---------------------------|---|