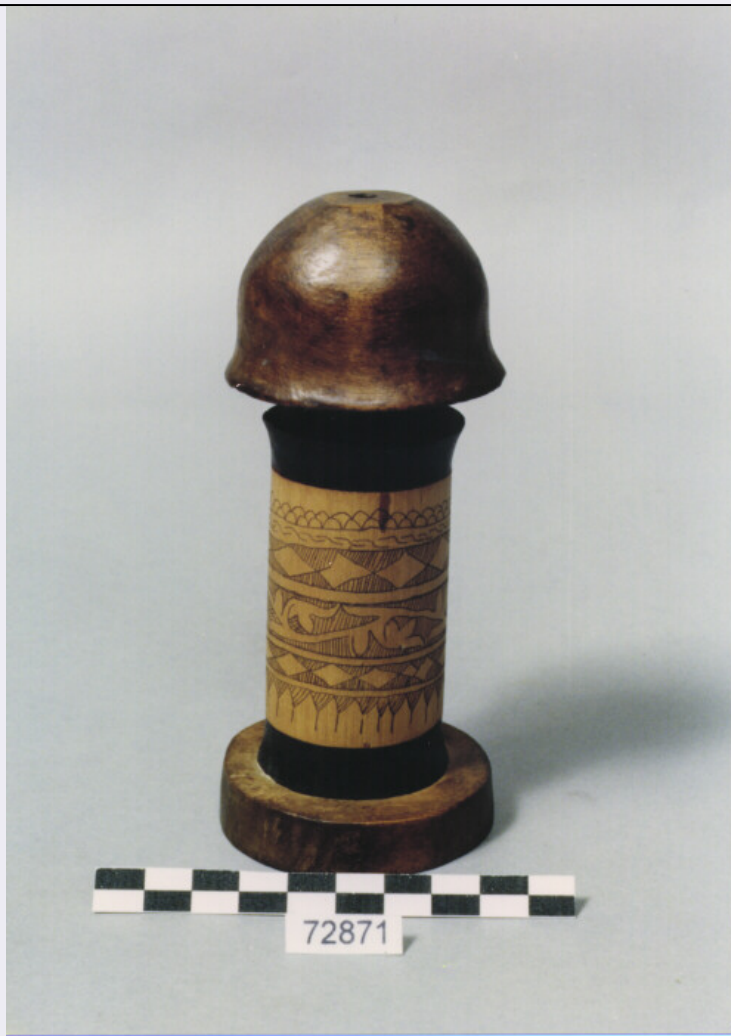


SCHEDA



CD - CODICI

TSK - Tipo di scheda	E
LIR - Livello di ricerca	I
NCT - CODICE UNIVOCO	
NCTR - Codice regione	12
NCTN - Numero catalogo generale	00542555
ESC - Ente schedatore	C337 (L.160/88)
ECP - Ente competente	S48

RV - GERARCHIA

ROZ - Riferimento orizzontale	1200542555
-------------------------------	------------

LC - LOCALIZZAZIONE

PVC - LOCALIZZAZIONE GEOGRAFICO-AMMINISTRATIVA

PVCP - Provincia	RM
PVCC - Comune	ROMA

LDC - COLLOCAZIONE SPECIFICA

LDCN - Denominazione	PALAZZO DELLE SCIENZE
LDCM - Denominazione raccolta	MUSEO NAZIONALE PREISTORICO ETNOGRAFICO "L. PIGORINI"

LDCS - Specifiche

MAGAZZINO INDONESIA 5/D

UB - UBICAZIONE**INV - INVENTARIO DI MUSEO O SOPRINTENDENZA**

INVN - Numero

72871, 1/2

INVD - Data

1905

LA - ALTRE LOCALIZZAZIONI

TCL - Tipo di localizzazione

PROVENIENZA

PRV - LOCALIZZAZIONE GEOGRAFICO-AMMINISTRATIVA

PRVG - Continente

ASIA

PRVA - Area Geografica

INDONESIA

PRVR - Regione Specifica

SUMATRA SETTENTRIONALE, LAGO TOBA

OG - OGGETTO**OGT - OGGETTO**

OGTD - Definizione

ASTUCCIO CON TAPPO

QNT - QUANTITA'

QNTN - Numero

2

AU - DEFINIZIONE CULTURALE**ATB - AMBITO CULTURALE**

ATBD - Denominazione

BATAK

MT - DATI TECNICI

MTC - Materia e tecnica

BAMBU' INCISO

MTC - Materia e tecnica

LEGNO

MTC - Materia e tecnica

OSSO

MIS - MISURE

MISA - Altezza

9.40

MISD - Diametro

6.00

MISS - Spessore

0.60

CO - CONSERVAZIONE**STC - STATO DI CONSERVAZIONE**STCC - Stato di
conservazione

BUONO

TU - CONDIZIONE GIURIDICA E VINCOLI**ACQ - ACQUISIZIONE**

ACQT - Tipo acquisizione

DONAZIONE

ACQN - Nome

RUDEL E.

ACQD - Data acquisizione

1901

CDG - CONDIZIONE GIURIDICACDGG - Indicazione
generica

PROPRIETA' STATO

CDGS - Indicazione
specifica

SOPRINTENDENZA AL MUSEO PREISTORICO ETNOGRAFICO

CDGI - Indirizzo

VIALE LINCOLN 1 - ROMA

DO - FONTI E DOCUMENTI DI RIFERIMENTO

FTA - FOTOGRAFIE**FTAX - Genere** FOTOGRAFIE ALLEGATE**FTAP - Tipo** FOTOGRAFIA COLORE**FTAN - Codice identificativo** SMPE RM 13963**FTA - FOTOGRAFIE****FTAX - Genere** FOTOGRAFIE ALLEGATE**FTAP - Tipo** FOTOGRAFIA COLORE**FTAN - Codice identificativo** SMPE RM 13964**FTA - FOTOGRAFIE****FTAX - Genere** FOTOGRAFIE ESISTENTI**FTAN - Codice identificativo** E/12474**CM - COMPILAZIONE****CMP - COMPILAZIONE****CMPD - Data** 1996**CMPN - Nome compilatore** ZABOTTI F.**FUR - Funzionario responsabile** PADERNI L.**AN - ANNOTAZIONI****OSS - Osservazioni** A BASE CIRCOLARE. CON MOTIVI INCISI GEOMETRICI. ESTREMITA' INFERIORE E SUPERIORE IN OSSO. PER TABACCO O OPPIO.