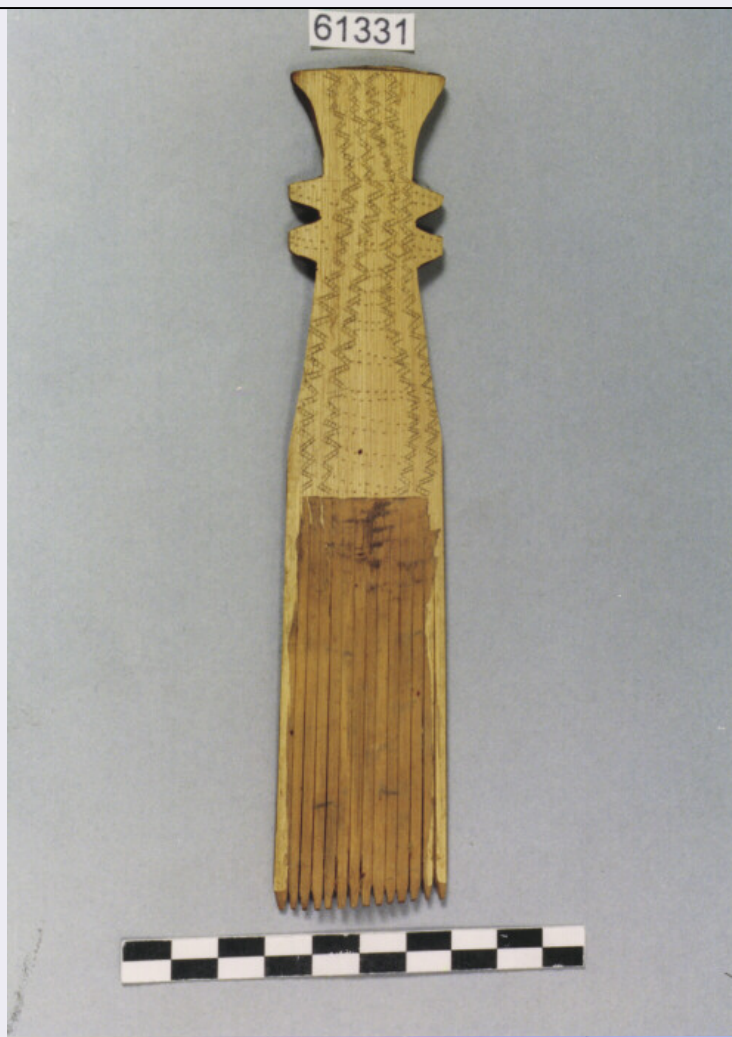


SCHEDA



CD - CODICI

TSK - Tipo di scheda	E
LIR - Livello di ricerca	I
NCT - CODICE UNIVOCO	
NCTR - Codice regione	12
NCTN - Numero catalogo generale	00542311
ESC - Ente schedatore	C337 (L.160/88)
ECP - Ente competente	S48

LC - LOCALIZZAZIONE

PVC - LOCALIZZAZIONE GEOGRAFICO-AMMINISTRATIVA

PVCP - Provincia	RM
PVCC - Comune	ROMA

LDC - COLLOCAZIONE SPECIFICA

LDCN - Denominazione	PALAZZO DELLE SCIENZE
LDCM - Denominazione raccolta	MUSEO NAZIONALE PREISTORICO ETNOGRAFICO "L. PIGORINI"
LDCS - Specifiche	MAGAZZINO INDONESIA 5 D

UB - UBICAZIONE

INV - INVENTARIO DI MUSEO O SOPRINTENDENZA

INVN - Numero 61331

INVD - Data 1898

LA - ALTRE LOCALIZZAZIONI

TCL - Tipo di localizzazione PROVENIENZA

PRV - LOCALIZZAZIONE GEOGRAFICO-AMMINISTRATIVA

PRVG - Continente ASIA

PRVA - Area Geografica PENISOLA DI MALACCA

PRVR - Regione Specifica MALAYSIA

OG - OGGETTO**OGT - OGGETTO**

OGTD - Definizione PETTINE

AU - DEFINIZIONE CULTURALE**ATB - AMBITO CULTURALE**

ATBD - Denominazione SAKAI

MT - DATI TECNICI

MTC - Materia e tecnica BAMBU' INCISO

MIS - MISURE

MISA - Altezza 17.80

MISL - Larghezza 3.50

MISS - Spessore 0.55

CO - CONSERVAZIONE**STC - STATO DI CONSERVAZIONE**STCC - Stato di
conservazione BUONO**TU - CONDIZIONE GIURIDICA E VINCOLI****ACQ - ACQUISIZIONE**

ACQT - Tipo acquisizione ACQUISTO

ACQN - Nome CERRUTI E.

ACQD - Data acquisizione 1898

CDG - CONDIZIONE GIURIDICACDGG - Indicazione
generica PROPRIETA' STATOCDGS - Indicazione
specificata SOPRINTENDENZA AL MUSEO PREISTORICO ETNOGRAFICO

CDGI - Indirizzo V.LE LINCOLN, 1 - ROMA

DO - FONTI E DOCUMENTI DI RIFERIMENTO**FTA - FOTOGRAFIE**

FTAX - Genere FOTOGRAFIE ALLEGATE

FTAP - Tipo FOTOGRAFIA COLORE

FTAN - Codice identificativo SMPE RM 13698

FTA - FOTOGRAFIE

FTAX - Genere FOTOGRAFIE ESISTENTI

FTAN - Codice identificativo	E/14437
-------------------------------------	---------

CM - COMPILAZIONE	
--------------------------	--

CMP - COMPILAZIONE	
---------------------------	--

CMPD - Data	1996
--------------------	------

CMPN - Nome compilatore	ZABOTTI F.
--------------------------------	------------

FUR - Funzionario responsabile	PADERNI L.
---------------------------------------	------------

AN - ANNOTAZIONI	
-------------------------	--

OSS - Osservazioni	A DENTI FITTI. ORNATO A MOTIVI GEOMETRICI ALL'IMPUGNATURA DI FORMA SINUOSA.
---------------------------	---