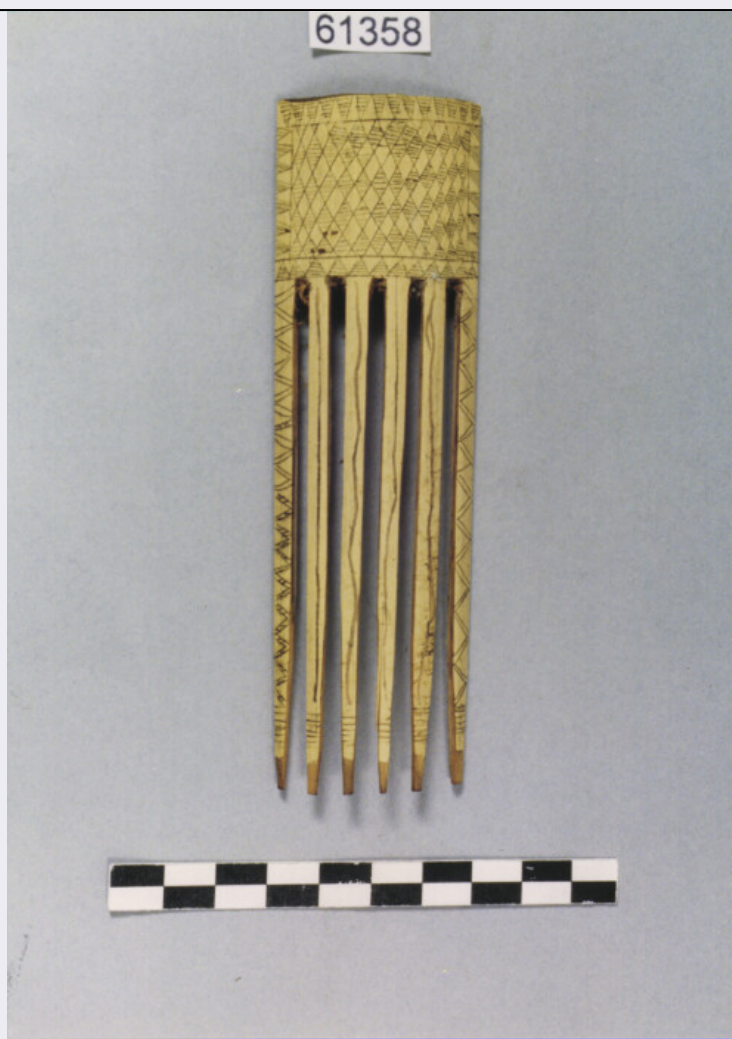


SCHEDA



CD - CODICI

| | |
|---------------------------------|-----------------|
| TSK - Tipo di scheda | E |
| LIR - Livello di ricerca | I |
| NCT - CODICE UNIVOCO | |
| NCTR - Codice regione | 12 |
| NCTN - Numero catalogo generale | 00542320 |
| ESC - Ente schedatore | C337 (L.160/88) |
| ECP - Ente competente | S48 |

LC - LOCALIZZAZIONE

PVC - LOCALIZZAZIONE GEOGRAFICO-AMMINISTRATIVA

| | |
|------------------|------|
| PVCP - Provincia | RM |
| PVCC - Comune | ROMA |

LDC - COLLOCAZIONE SPECIFICA

| | |
|-------------------------------|---|
| LDCN - Denominazione | PALAZZO DELLE SCIENZE |
| LDCM - Denominazione raccolta | MUSEO NAZIONALE PREISTORICO ETNOGRAFICO "L. PIGORINI" |
| LDCS - Specifiche | MAGAZZINO INDONESIA 5 D |

UB - UBICAZIONE

INV - INVENTARIO DI MUSEO O SOPRINTENDENZA

INVN - Numero 61358

INVD - Data 1898

LA - ALTRE LOCALIZZAZIONI

TCL - Tipo di localizzazione PROVENIENZA

PRV - LOCALIZZAZIONE GEOGRAFICO-AMMINISTRATIVA

PRVG - Continente ASIA

PRVA - Area Geografica PENISOLA DI MALACCA

PRVR - Regione Specifica MALAYSIA

OG - OGGETTO**OGT - OGGETTO**

OGTD - Definizione PETTINE

AU - DEFINIZIONE CULTURALE**ATB - AMBITO CULTURALE**

ATBD - Denominazione SAKAI

MT - DATI TECNICI

MTC - Materia e tecnica BAMBU' INCISO

MIS - MISURE

MISA - Altezza 13.20

MISL - Larghezza 4.00

MISS - Spessore 0.30

CO - CONSERVAZIONE**STC - STATO DI CONSERVAZIONE**STCC - Stato di
conservazione BUONO**TU - CONDIZIONE GIURIDICA E VINCOLI****ACQ - ACQUISIZIONE**

ACQT - Tipo acquisizione ACQUISTO

ACQN - Nome CERRUTI E.

ACQD - Data acquisizione 1898

CDG - CONDIZIONE GIURIDICACDGG - Indicazione
generica PROPRIETA' STATOCDGS - Indicazione
specificata SOPRINTENDENZA AL MUSEO PREISTORICO ETNOGRAFICO

CDGI - Indirizzo V.LE LINCOLN, 1 - ROMA

DO - FONTI E DOCUMENTI DI RIFERIMENTO**FTA - FOTOGRAFIE**

FTAX - Genere FOTOGRAFIE ALLEGATE

FTAP - Tipo FOTOGRAFIA COLORE

FTAN - Codice identificativo SMPE RM 13707

FTA - FOTOGRAFIE

FTAX - Genere FOTOGRAFIE ESISTENTI

| | |
|-------------------------------------|---------|
| FTAN - Codice identificativo | E/14406 |
|-------------------------------------|---------|

CM - COMPILAZIONE

CMP - COMPILAZIONE

| | |
|--------------------|------|
| CMPD - Data | 1996 |
|--------------------|------|

| | |
|--------------------------------|------------|
| CMPN - Nome compilatore | ZABOTTI F. |
|--------------------------------|------------|

| | |
|---------------------------------------|------------|
| FUR - Funzionario responsabile | PADERNI L. |
|---------------------------------------|------------|

AN - ANNOTAZIONI

| | |
|---------------------------|---|
| OSS - Osservazioni | RETTANGOLARE. A 6 DENTI SPAZIATI. ORNATO A MOTIVI GEOMETRICI INCISI SU TUTTA LA SUPERFICIE. |
|---------------------------|---|