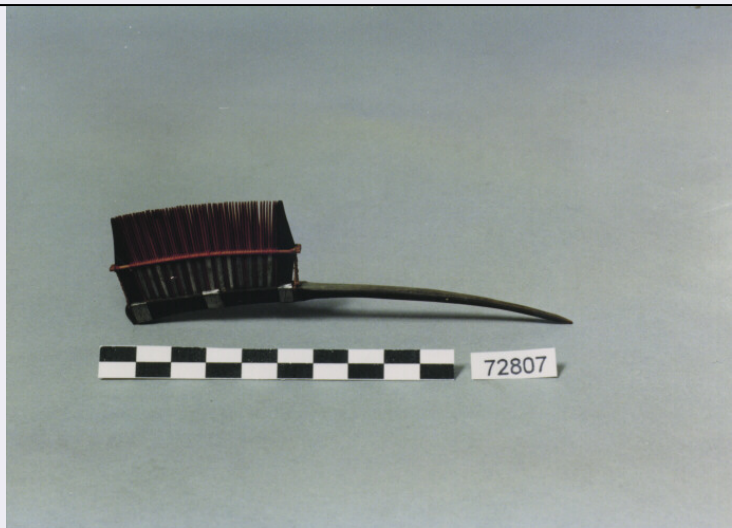


# SCHEDA



## CD - CODICI

TSK - Tipo di scheda	E
LIR - Livello di ricerca	I
NCT - CODICE UNIVOCO	
NCTR - Codice regione	12
NCTN - Numero catalogo generale	00542577
ESC - Ente schedatore	C337 (L.160/88)
ECP - Ente competente	S48

## LC - LOCALIZZAZIONE

### PVC - LOCALIZZAZIONE GEOGRAFICO-AMMINISTRATIVA

PVCP - Provincia	RM
PVCC - Comune	ROMA

### LDC - COLLOCAZIONE SPECIFICA

LDCN - Denominazione	PALAZZO DELLE SCIENZE
LDCM - Denominazione raccolta	MUSEO NAZIONALE PREISTORICO ETNOGRAFICO "L. PIGORINI"
LDCS - Specifiche	MAGAZZINO INDONESIA 5/D

## UB - UBICAZIONE

### INV - INVENTARIO DI MUSEO O SOPRINTENDENZA

INVN - Numero	72807
INVD - Data	1905

## LA - ALTRE LOCALIZZAZIONI

TCL - Tipo di localizzazione	PROVENIENZA
------------------------------	-------------

### PRV - LOCALIZZAZIONE GEOGRAFICO-AMMINISTRATIVA

PRVG - Continente	ASIA
PRVA - Area Geografica	INDONESIA
PRVR - Regione Specifica	SUMATRA SETTENTRIONALE, LAGO TOBA

## OG - OGGETTO

<b>OGT - OGGETTO</b>	
<b>OGTD - Definizione</b>	PETTINE
<b>AU - DEFINIZIONE CULTURALE</b>	
<b>ATB - AMBITO CULTURALE</b>	
<b>ATBD - Denominazione</b>	BATAK
<b>MT - DATI TECNICI</b>	
<b>MTC - Materia e tecnica</b>	LEGNO
<b>MTC - Materia e tecnica</b>	METALLO
<b>MTC - Materia e tecnica</b>	FIBRE VEGETALI
<b>MIS - MISURE</b>	
<b>MISA - Altezza</b>	13.20
<b>MISL - Larghezza</b>	3.50
<b>MISS - Spessore</b>	0.50
<b>CO - CONSERVAZIONE</b>	
<b>STC - STATO DI CONSERVAZIONE</b>	
<b>STCC - Stato di conservazione</b>	BUONO
<b>TU - CONDIZIONE GIURIDICA E VINCOLI</b>	
<b>ACQ - ACQUISIZIONE</b>	
<b>ACQT - Tipo acquisizione</b>	DONAZIONE
<b>ACQN - Nome</b>	RUDEL E.
<b>ACQD - Data acquisizione</b>	1901
<b>CDG - CONDIZIONE GIURIDICA</b>	
<b>CDGG - Indicazione generica</b>	PROPRIETA' STATO
<b>CDGS - Indicazione specifica</b>	SOPRINTENDENZA AL MUSEO PREISTORICO ETNOGRAFICO
<b>CDGI - Indirizzo</b>	VIALE LINCOLN 1 - ROMA
<b>DO - FONTI E DOCUMENTI DI RIFERIMENTO</b>	
<b>FTA - FOTOGRAFIE</b>	
<b>FTAX - Genere</b>	FOTOGRAFIE ALLEGATE
<b>FTAP - Tipo</b>	FOTOGRAFIA COLORE
<b>FTAN - Codice identificativo</b>	SMPE RM 13995
<b>FTA - FOTOGRAFIE</b>	
<b>FTAX - Genere</b>	FOTOGRAFIE ESISTENTI
<b>FTAN - Codice identificativo</b>	E/12540
<b>CM - COMPILAZIONE</b>	
<b>CMP - COMPILAZIONE</b>	
<b>CMPD - Data</b>	1996
<b>CMPN - Nome compilatore</b>	ZABOTTI F.
<b>FUR - Funzionario responsabile</b>	PADERNI L.
<b>AN - ANNOTAZIONI</b>	

**OSS - Osservazioni**

CON LUNGO MANICO ARCUATO ORNATO CON LAMINE METALLICHE (STAGNO?). A DENTI STRETTI. CON FILO ROSSO. VEDI 72806 E 72854.