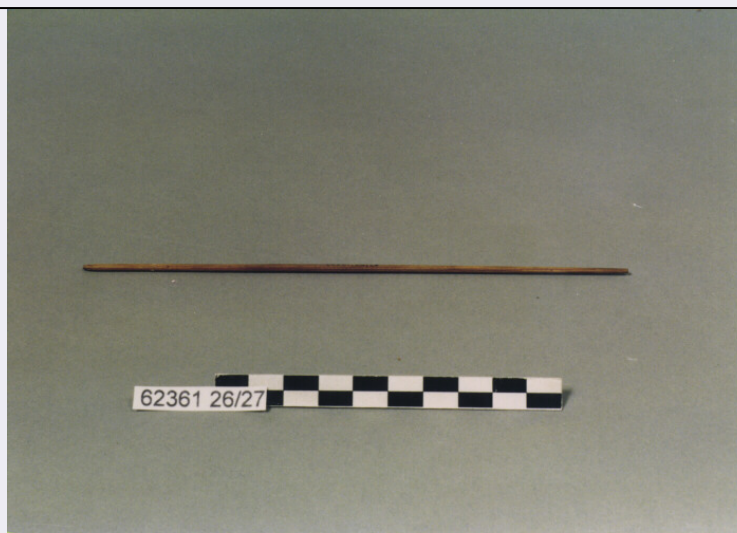


SCHEDA



CD - CODICI

TSK - Tipo di scheda	E
LIR - Livello di ricerca	I
NCT - CODICE UNIVOCO	
NCTR - Codice regione	12
NCTN - Numero catalogo generale	00542759
ESC - Ente schedatore	C337 (L.160/88)
ECP - Ente competente	S48

RV - GERARCHIA

ROZ - Riferimento orizzontale	1200542734
-------------------------------	------------

LC - LOCALIZZAZIONE

PVC - LOCALIZZAZIONE GEOGRAFICO-AMMINISTRATIVA

PVCP - Provincia	RM
PVCC - Comune	ROMA

LDC - COLLOCAZIONE SPECIFICA

LDCN - Denominazione	PALAZZO DELLE SCIENZE
LDCM - Denominazione raccolta	MUSEO NAZIONALE PREISTORICO ETNOGRAFICO "L. PIGORINI"
LDCS - Specifiche	MAGAZZINO INDONESIA 5/G

UB - UBICAZIONE

INV - INVENTARIO DI MUSEO O SOPRINTENDENZA

INVN - Numero	62361, 26/27
INVD - Data	1898

LA - ALTRE LOCALIZZAZIONI

TCL - Tipo di localizzazione	PROVENIENZA
------------------------------	-------------

PRV - LOCALIZZAZIONE GEOGRAFICO-AMMINISTRATIVA

PRVG - Continente	ASIA
PRVA - Area Geografica	INDONESIA

PRVR - Regione Specifica	BORNEO SETTENTRIONALE, SARAWAK
OG - OGGETTO	
OGT - OGGETTO	
OGTD - Definizione	DARDO
QNT - QUANTITA'	
QNTN - Numero	27
AU - DEFINIZIONE CULTURALE	
ATB - AMBITO CULTURALE	
ATBD - Denominazione	DAYAK-IBAN (?)
MT - DATI TECNICI	
MTC - Materia e tecnica	LEGNO
MIS - MISURE	
MISN - Lunghezza	18.10
MISS - Spessore	0.25
CO - CONSERVAZIONE	
STC - STATO DI CONSERVAZIONE	
STCC - Stato di conservazione	CATTIVO
STCS - Indicazioni specifiche	MANCA CONTRAPPESO. PUNTA SPEZZATA
TU - CONDIZIONE GIURIDICA E VINCOLI	
ACQ - ACQUISIZIONE	
ACQT - Tipo acquisizione	DONAZIONE
ACQN - Nome	S. M. RE D'ITALIA
ACQD - Data acquisizione	1898
CDG - CONDIZIONE GIURIDICA	
CDGG - Indicazione generica	PROPRIETA' STATO
CDGS - Indicazione specifica	SOPRINTENDENZA AL MUSEO PREISTORICO ETNOGRAFICO
CDGI - Indirizzo	VIALE LINCOLN 1 - ROMA
DO - FONTI E DOCUMENTI DI RIFERIMENTO	
FTA - FOTOGRAFIE	
FTAX - Genere	FOTOGRAFIE ALLEGATE
FTAP - Tipo	FOTOGRAFIA COLORE
FTAN - Codice identificativo	SMPE RM 14196
FTA - FOTOGRAFIE	
FTAX - Genere	FOTOGRAFIE ESISTENTI
FTAN - Codice identificativo	E/13330
CM - COMPILAZIONE	
CMP - COMPILAZIONE	
CMPD - Data	1996
CMPN - Nome compilatore	ZABOTTI F.

**FUR - Funzionario
responsabile**

PADERNI L.

AN - ANNOTAZIONI

OSS - Osservazioni

PER CERBOTTANA. PUNTA ACUMINATA, INDURITA AL
FUOCO, AVVELENATA. CON ESTREMITA' OPPOSTA
APPESANTITA DA ELEMENTO TRONCOCONICO IN BAMBU'.
VA NEL TURCASSO INV. N. 62361 NCTN 259107.