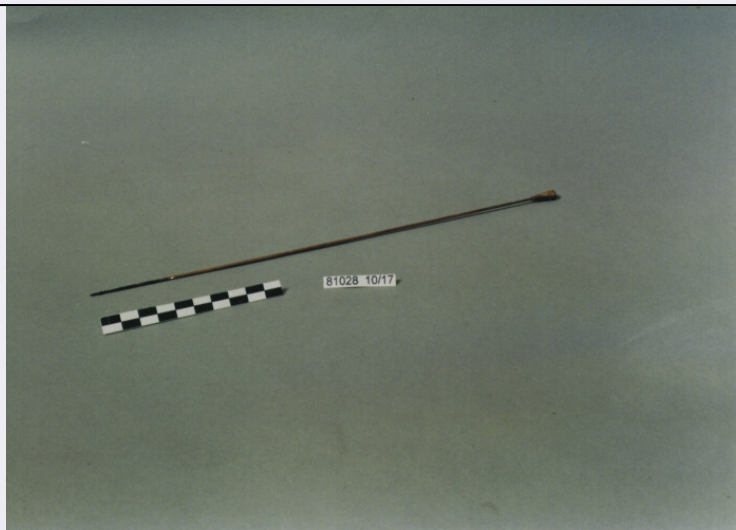


SCHEDA



CD - CODICI

| | |
|---------------------------------|-----------------|
| TSK - Tipo di scheda | E |
| LIR - Livello di ricerca | I |
| NCT - CODICE UNIVOCO | |
| NCTR - Codice regione | 12 |
| NCTN - Numero catalogo generale | 00543240 |
| ESC - Ente schedatore | C337 (L.160/88) |
| ECP - Ente competente | S48 |

RV - GERARCHIA

| | |
|-------------------------------|------------|
| ROZ - Riferimento orizzontale | 1200543231 |
|-------------------------------|------------|

LC - LOCALIZZAZIONE

PVC - LOCALIZZAZIONE GEOGRAFICO-AMMINISTRATIVA

| | |
|------------------|------|
| PVCP - Provincia | RM |
| PVCC - Comune | ROMA |

LDC - COLLOCAZIONE SPECIFICA

| | |
|-------------------------------|---|
| LDCN - Denominazione | PALAZZO DELLE SCIENZE |
| LDCM - Denominazione raccolta | MUSEO NAZIONALE PREISTORICO ETNOGRAFICO "L. PIGORINI" |
| LDCS - Specifiche | MAGAZZINO INDONESIA 5G |

UB - UBICAZIONE

INV - INVENTARIO DI MUSEO O SOPRINTENDENZA

| | |
|---------------|--------------|
| INVN - Numero | 81028, 10/17 |
| INVD - Data | 1910 |

LA - ALTRE LOCALIZZAZIONI

| | |
|------------------------------|-------------|
| TCL - Tipo di localizzazione | PROVENIENZA |
|------------------------------|-------------|

PRV - LOCALIZZAZIONE GEOGRAFICO-AMMINISTRATIVA

| | |
|------------------------|--------|
| PRVG - Continente | ASIA |
| PRVA - Area Geografica | BORNEO |

OG - OGGETTO**OGT - OGGETTO**

OGTD - Definizione DARDO

QNT - QUANTITA'

QNTN - Numero 17

AU - DEFINIZIONE CULTURALE**ATB - AMBITO CULTURALE**

ATBD - Denominazione DAYAK

MT - DATI TECNICI

MTC - Materia e tecnica LEGNO

MIS - MISURE

MISD - Diametro 0.62

MISN - Lunghezza 28.80

CO - CONSERVAZIONE**STC - STATO DI CONSERVAZIONE**

STCC - Stato di conservazione BUONO

TU - CONDIZIONE GIURIDICA E VINCOLI**ACQ - ACQUISIZIONE**

ACQT - Tipo acquisizione ACQUISTO

ACQN - Nome BETTANIN G. B.

ACQD - Data acquisizione 1910

CDG - CONDIZIONE GIURIDICA

CDGG - Indicazione generica PROPRIETA' STATO

CDGS - Indicazione specifica SOPRINTENDENZA AL MUSEO PREISTORICO ETNOGRAFICO

CDGI - Indirizzo V.LE LINCOLN, 1 - ROMA

DO - FONTI E DOCUMENTI DI RIFERIMENTO**FTA - FOTOGRAFIE**

FTAX - Genere FOTOGRAFIE ALLEGATE

FTAP - Tipo FOTOGRAFIA COLORE

FTAN - Codice identificativo SMPE RM 14713

FTA - FOTOGRAFIE

FTAX - Genere FOTOGRAFIE ESISTENTI

FTAN - Codice identificativo E/13433

CM - COMPILAZIONE**CMP - COMPILAZIONE**

CMPD - Data 1996

CMPN - Nome compilatore ZABOTTI F.

FUR - Funzionario responsabile PADERNI L.

AN - ANNOTAZIONI

